

MANAGEMENT GÉNÉRAL



SUBLIMEZ VOS AMBITIONS PROFESSIONNELLES

L'esprit pionnier



ESSEC Business School, L'Esprit Pionnier

CRÉE EN 1907, ESSEC BUSINESS SCHOOL EST UNE INSTITUTION ACADÉMIQUE D'EXCELLENCE QUI S'EST, TOUT AU LONG DE SON HISTOIRE, ILLUSTRÉE PAR SON ESPRIT PIONNIER.



FINANCIAL
TIMES

**International
Rankings**
Business Education
2016

#3

**Master of Science
in Management**

#7

Master in Finance

#14

**Executive Education
Programs**

En formation initiale comme en formation continue, **l'ESSEC propose une large gamme de programmes** à tous ceux qui souhaitent vivre une expérience d'apprentissage hors du commun, fortifier leurs talents, exprimer leur leadership et devenir des managers de haut niveau.

Institution séculaire, forte d'un large réseau d'entreprises et d'institutions académiques en France et partout dans le monde, l'ESSEC fait le choix de fonder son développement sur trois principes : **l'innovation, l'implication et l'internationalisation** qui constituent les trois axes de la stratégie ESSEC 3i tournée vers 2020.

Institution irriguée par la recherche et engagée dans une ambitieuse politique d'alliances avec des institutions de premier rang, **l'ESSEC a le souci constant de confronter ses étudiants à des savoirs de pointe, au croisement des disciplines, et de les faire bénéficier des dernières technologies.**

Marquée par une profonde tradition humaniste, l'ESSEC a fait du lien entre vie économique et société un sujet majeur de recherche mais aussi un enjeu fondamental de la formation de managers responsables. Par là même, l'ESSEC affirme **la nécessité de mettre l'innovation, le savoir et la création de valeur au service de l'intérêt général.**

Avec des étudiants originaires de 84 pays, un corps professoral très largement international et une implantation en Asie-Pacifique depuis 2005, **l'ESSEC est une institution internationale et multiculturelle.** Cette internationalisation se renforce avec un nouveau campus à Singapour, une implantation à Rabat au Maroc, et bientôt à l'Île Maurice et des projets de développement en Afrique et en Amérique latine.

Les trois axes de l'ESSEC - l'innovation, l'implication et l'internationalisation - forment la philosophie pédagogique, commune à l'ensemble des programmes : **accompagner chaque étudiant tout au long d'un parcours de formation tourné vers la conquête de sa liberté.** Étudier à l'ESSEC, c'est dessiner son propre chemin vers l'avenir et intégrer une communauté solidaire de 47 000 diplômés à travers le monde !

Bienvenue à l'ESSEC!



3

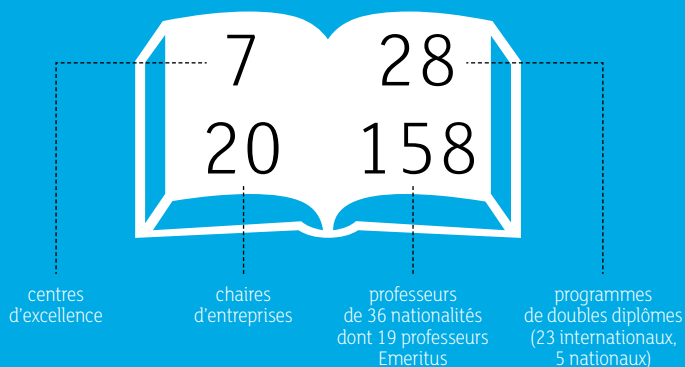
campus : Cergy,
Paris-La Défense,
Singapour, Rabat et
prochainement à
l'Île Maurice

2 000

diplômes délivrés
chaque année, dont
1 600 de niveau Master

182

universités
partenaires
dans 45 pays



Édito



Pionnière depuis 1907, l'ESSEC Business School a vocation à répondre aux défis de l'avenir. Dans un monde toujours plus ouvert, plus technologique, et plus incertain, l'ESSEC propose un modèle pédagogique singulier. En effet, ce modèle est fondé sur la création et la transmission de savoirs de pointe, sur l'articulation entre apprentissages académiques et expérience pratique et enfin sur l'ouverture et le dialogue des cultures.

Ainsi nous partageons l'esprit d'entreprise avec tous nos étudiants et participants. En Europe comme en Asie, notre ambition profonde est bien de fournir à tous ceux qui nous rejoignent, les clés pour comprendre, anticiper, agir et construire. C'est ainsi que nos diplômés ont vocation à créer les richesses de demain et à prendre des responsabilités importantes dans les entreprises et les organisations.

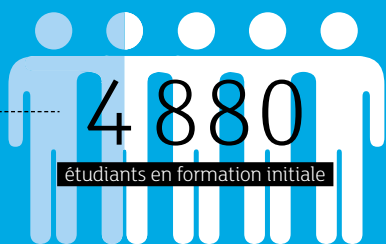
Le programme Management Général de l'ESSEC Executive Education participe pleinement de cette ambition. Destinée aux cadres et hauts dirigeants, cette formation leur permet de développer leurs aptitudes de stratège, d'asseoir leur leadership, de décrypter l'environnement économique sous un angle enrichi et de maîtriser la conduite du changement dans leurs entreprises.

Dispensé par des professeurs et intervenants professionnels de haut niveau, le programme Management Général offre aux participants l'opportunité de sortir de leur zone de confort et de révéler le meilleur d'eux-mêmes. Les mises en situations collectives et le projet stratégie, véritable fil rouge de cette formation, témoignent de ces deux objectifs.

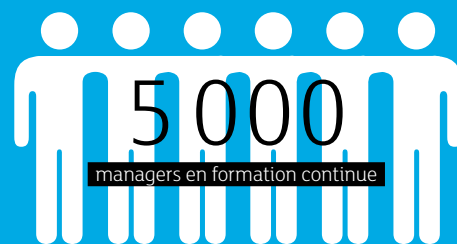
Suivre ce programme constitue un véritable engagement, auquel nous prenons soin d'associer vos familles. Le bénéfice est à la hauteur de cet engagement : participer à Management Général vous permet de donner vie à vos projets et de saisir les opportunités de l'avenir.

L'esprit pionnier vous inspire: rejoignez le programme Management Général de l'ESSEC Executive Education.

Jean-Michel Blanquer, [Président directeur général, ESSEC Business School](#)



28 % d'étudiants internationaux — 84 nationalités représentées + 100 associations étudiantes



Plus de 700 entreprises partenaires de la pédagogie et du recrutement



Révélez-vous avec Management Général

- ▶ **Éclaircissez votre vision personnelle et professionnelle.** Une opportunité unique de vous interroger sur votre posture professionnelle, sur votre dynamique de travail actuelle et sur vos performances personnelles de leader et de manager.
- ▶ **Stimulez vos aptitudes de stratégies et votre leadership entrepreneurial pour encore mieux mobiliser et motiver vos équipes** en participant à un projet stratégique qui consiste à bâtir avec vos pairs une réponse à un enjeu important d'une entreprise.
- ▶ **Apprenez de nouvelles techniques de gestion en vous ouvrant aux meilleures pratiques fonctionnelles du marché:** finance, marketing, droit, gestion des opérations. Les dirigeants que nous accueillons enrichissent la vision de leur propre domaine par une meilleure compréhension des autres grandes fonctions.
- ▶ **Pilotez la conduite du changement et optimisez les stratégies au sein de l'entreprise, pour vous permettre de rendre les innovations effectives et déployer des solutions nouvelles.** La conduite du changement nécessite non seulement une vision et l'élaboration d'un projet mais aussi la confrontation aux réalités. Les témoignages apportés par des dirigeants sont un référentiel précieux pour réussir ses futurs projets.
- ▶ **Discernez le monde des affaires sous un angle nouveau et appropriez-vous les dimensions fortes de la mondialisation.** Au cours du programme, vous vous confronterez à la réalité des affaires dans d'autres pays européens (en Allemagne notamment), en Asie (en Inde ou en Chine et sur le campus de l'ESSEC à Singapour).
- ▶ **Échangez avec vos pairs et tissez votre réseau professionnel.** Les modalités de travail de Management Général vous permettent d'établir des configurations d'échange avec vos pairs de la promotion.



Philippe-Pierre Dornier
Directeur académique, Management Général
Professeur à l'ESSEC au département Management des Opérations

Le programme Management Général de l'ESSEC Executive Education est un **lieu exclusif** au sein duquel vous pouvez vous accorder un temps de consolidation de vos expériences acquises, d'actualisation de votre vision stratégique et d'inflexion de votre posture managériale. Au milieu de votre carrière, ce programme vous invite à éclairer votre vision et conforter vos savoirs et savoir-faire afin d'envisager, plus sereinement votre avenir professionnel.

Management Général c'est également un **lieu d'opportunité** vous offrant la possibilité de rencontrer une grande diversité de managers ayant acquis des responsabilités au cours de leurs expériences professionnelles et souhaitant les élargir grâce à des experts internationalement reconnus.

Enfin, Management Général est surtout un **lieu d'excellence**, ancré dans la réalité des préoccupations des entreprises. Le programme combine cinq dimensions dans sa structure et son rythme : des apports sur des best practices fonctionnelles, un travail sur la formalisation des visions stratégiques, une opportunité de déplacement du regard sur des problématiques variées, un travail personnel sur le management et le leadership et, fil conducteur de l'ensemble du programme, des projets stratégiques, proposés par les participants eux-mêmes, menés sur un modèle d'intervention de conseil.

À qui s'adresse Management Général ?

AVEC PLUS DE 60 PROMOTIONS DÉJÀ FORMÉES, CE PROGRAMME S'ADRESSE AUX DIRIGEANTS QUI OSENT SE REMETTRE EN QUESTION, AVEC MODESTIE ET AMBITION, ET QUI ONT LE SOUCI DE TROUVER UNE VOIE ENCORE MEILLEURE POUR EUX ET POUR CEUX AVEC LESQUELS ILS TRAVAILLENT.

Les participants de Management Général sont des dirigeants de business unit d'un grand groupe, d'une direction fonctionnelle, d'une PME ou de start-up. Ce sont des personnes dont la réussite professionnelle est avérée et dont les décisions représentent un fort enjeu pour leur entreprise. Ce sont des décideurs et des leaders.

Pour eux, depuis plus de 30 ans, l'ESSEC Executive Education conçoit et délivre un programme d'excellence. En les accueillant dans un univers rigoureux et bienveillant, Management Général répond à leur souhait de mieux appréhender leurs industries, leurs métiers, se comprendre eux-mêmes et innover dans un environnement économique complexe et en constante évolution.

Management Général est un programme diplômant (niveau Master II). C'est également un GMP (General Management Program) enregistré au RNCP au niveau I.

44

Âge moyen

35

Nombre de participants par promo

Les programmes de formation ESSEC Executive Education ont reçu cette double reconnaissance internationale aux normes très exigeantes. Ces accréditations couronnent le travail d'un corps professoral multiculturel de haute qualité, d'un réseau mondial de partenaires et d'une pédagogie innovante.



« L'approche humaniste de l'ESSEC m'a séduit et convaincu dans mon choix de formation executive, puisque l'homme est aussi pour moi, au centre de tout et le moteur d'une entreprise. Les douze mois de formation vous conduisent à transformer votre rapport au temps et à la gestion de celui-ci : vous relativiserez encore plus et verrez nettement où se trouvent vos priorités. Management Général m'a personnellement donné cette assurance de la connaissance des problématiques et de leur gestion quotidienne. »

Philippe Cavaille, président groupe EJ, diplômé Management Général





Un programme au cœur des enjeux économiques et sociétaux

Leadership visionnaire et management responsable	<ul style="list-style-type: none"> • Comment décider en milieu transversal, complexe et multiculturel ? Réflexion et mise en œuvre de la décision : séminaire au sein des unités d'élites de l'armée française en partenariat avec Saint-Cyr Coëtquidan. • Concepts de stratégie, formation et pilotage de la stratégie. • Leadership et comportement des entreprises dans des environnements professionnels dynamiques. • Développement de nouvelles activités : entreprendre, innover, intraprendre. • Dépasser les blocages : négociation et logique des conflits.
Déplacement du regard pour enrichir sa vision	<ul style="list-style-type: none"> • Pratiques multiculturelles pour développer son leadership à l'international. • Éclairages géopolitiques pour comprendre les contextes et mesurer les effets des développements business. • Responsabilité sociale de l'entreprise. • Économie : remettre en perspective les grands mécanismes économiques du moment (politique monétaire...). • Performances économiques et éthiques.
Les bonnes pratiques fonctionnelles de l'entreprise pour enrichir les prises de décision	<ul style="list-style-type: none"> • La finance d'entreprise maîtrisée au service de la stratégie. • Logistique et Supply Chain Management : une approche refondée. • Gestion des ressources humaines : les enjeux supérieurs des personnes. • Transformer les achats de l'entreprise en atouts compétitifs. • Marketing numérique et innovation de produit au cœur d'une économie numérique.
La globalisation in situ – séminaires d'études à l'international	<ul style="list-style-type: none"> • Stratégie internationale pour rendre le monde accessible à l'entreprise. • Conduite du développement et du changement : mise en œuvre des nouvelles organisations, réussir rapprochements et restructurations. • Business Development dans les pays émergents. • Compréhension des clés culturelles.
Le projet stratégique	<ul style="list-style-type: none"> • Des groupes de 4 personnes accompagnent une entreprise, partie prenante de la promotion, sur un projet stratégique.
iMagination Weekend	<ul style="list-style-type: none"> • L'iMagination Weekend, développé par le Centre iMagination de l'ESSEC, est dédié à l'imagination, à l'innovation, à la transdisciplinarité avec pour but de former les managers d'aujourd'hui et de demain en les rendant acteurs du monde à construire. L'enjeu est d'insuffler aux participants un esprit visionnaire, de les accompagner dans leur processus de transformation au travers d'un programme sur-mesure : enrichissement disruptif par la confrontation à des experts de créativité et transdisciplinaires, développement de la capacité d'imagination et d'innovation par une méthodologie unique pour donner un élan singulier à leur parcours.



« Les méthodes développées par Management Général nous ont permis de sortir de nous-mêmes, de faire des rencontres et de revenir sur des réflexions existentielles. Le rôle d'une entreprise est-il seulement de gagner de l'argent, ou gagner de l'argent en donnant une plus-value à la société pour créer de la richesse au sens large ? Dans le cadre de notre projet stratégique, nous nous sommes lancés dans un projet magique : une banque finançant exclusivement l'économie durable. »

Patricia Piriou et Franck Lachaize,
directeurs de Triodos Finance B.V, diplômés Management Général



© Les Chics Types



Déroulement de la formation

POUR RÉPONDRE AUX EXIGENCES DES CADRES EN ACTIVITÉS, MANAGEMENT GÉNÉRAL OFFRE UN FORMAT COMPATIBLE AVEC LES RESPONSABILITÉS PROFESSIONNELLES DES PARTICIPANTS. LES SÉMINAIRES D'ÉTUDES IN SITU SONT ORGANISÉS DANS DES ENVIRONNEMENTS SOCIÉTAUX ET ÉCONOMIQUES OPPORTUNS AFIN DE COMPRENDRE LES PHÉNOMÈNES ET MÉCANISMES DU CHANGEMENT.



Format week-end

- 47,5 jours sur 10 mois
- Au rythme de 2 jours tous les 15 jours
- Les vendredis et les samedis
- 20 % des cours sont dispensés en anglais

Les séminaires d'études « *in situ* »

Allemagne – 3 jours

Mannheim et ses environs

Mieux comprendre le modèle de développement entrepreneurial et social allemand. Eclairage des mécanismes économiques européens à la BCE.

- Cours à « Mannheim Business School », institution centenaire et première Business School en Allemagne. Compréhension de l'économie allemande et du management international via une visite d'une institution financière allemande.
- Compréhension des modalités du bon fonctionnement des petites et moyennes entreprises (le fameux « Mittelstand » allemand) via des visites d'entreprises et des rencontres avec des dirigeants.

Asie – 9 jours

Alternativement Singapour/Inde ou Chine

Se rendre là où l'économie transforme le reste du monde.

- Rencontres de dirigeants asiatiques et d'entrepreneurs français, échanges sur les pratiques.
- Trouver les premières voies de la pénétration de ces marchés.
- Découvrir les grandes caractéristiques culturelles de ces pays.
- Conférences dispensées par des professeurs et managers asiatiques sur des thématiques telles que: le marketing des produits de luxe, comment répondre aux attentes de l'émergence d'une classe moyenne, comment réussir une implantation locale, les caractéristiques de la négociation, comment fidéliser les talents, le respect de la propriété industrielle...
- Échange avec les diplômés ESSEC de la région.





Le projet stratégique :

levier immédiat pour un retour sur investissement

Développé tout au long du programme, le projet stratégique permet d'ancrer vos nouvelles connaissances et de bâtir avec vos pairs une réponse à un enjeu important d'une entreprise. Réalisé dans le cadre d'une réflexion collective, le projet stratégique est un cas réel, issue de l'une des entreprises représentées dans le programme. Il est proposé par les participants et réunit, parmi une équipe de 4 participants, des profils et compétences complémentaires.

Fil conducteur de Management Général, il donne la possibilité de mettre en œuvre la pratique de l'analyse stratégique au sein d'une entreprise. Ce travail donne lieu à deux soutenances, dont l'une à l'issue de la formation, auprès de dirigeants d'entreprise. Les recommandations qui y sont proposées sont appliquées dans la vie des affaires et influent sur la vie des entreprises qui y sont associées.



Exemples de projets stratégiques réalisés

- Création d'une société de « Wait Marketing » appliqué aux taxis et aux sociétés de transports des personnes.
- Étude de la fusion de deux banques et de leurs réseaux en France.
- Développement d'une offre de boulangerie industrielle en Angola.
- Étude du développement d'un réseau en Travel Retail capitalisant sur l'expérience parisienne de l'enseigne.

Un accompagnement personnalisé tout au long du programme

Management Général vous offre une opportunité exceptionnelle de vous interroger sur votre posture managériale, votre dynamique de travail, votre cheminement et votre équilibre personnel et professionnel. Afin de vous soutenir dans l'approfondissement de cette réflexion importante, nous avons réuni une équipe de coaches de cadres dirigeants. Ils vous accompagnent pendant votre parcours pour vous aider à identifier votre projet professionnel et à vous interroger sur la manière de la mettre en œuvre.



« Participer à Management Général, c'est tout simplement intégrer le programme de référence pour dirigeants, de l'une des meilleures Business School mondiales. »

Pascal Soule, directeur de projets, Dalkia International, diplômé Management Général.

• Expertise et coaching d'équipe projet

Chacune des équipes du projet stratégique bénéficie des apports d'un professeur-expert de l'ESSEC ainsi que du soutien d'un coach, lui permettant d'analyser son mode de fonctionnement et les éventuelles difficultés auxquelles elle peut être confrontée.

• Le coaching personnalisé – développement de la personne et de la carrière

Les dirigeants participant au programme Management Général reçoivent également un soutien sous la forme de services de coaching individuel pour les aider à explorer les différentes façons de répondre à leurs objectifs personnels et professionnels. Ces séances de coaching les aident à identifier de nouvelles cibles et à développer leurs compétences clés tout au long du programme.





Une équipe alliant corps

professoral de l'ESSEC, professionnels et experts

Parce que l'excellence de l'enseignement repose sur la qualité du corps professoral, l'ESSEC s'attache à recruter les meilleurs professeurs. Excellence académique, ouverture internationale, innovation pédagogique : ces 3 mots-clés caractérisent les professeurs de l'ESSEC. S'associer aux professeurs de l'ESSEC, des professionnels et des experts, philosophes, chanteur d'opéra, officiers, poète...

Les professeurs ESSEC

- **Jérôme Barthélemy**, professeur, département Management
- **Laurent Bibard**, professeur, département Management
- **Hugues Bouthinon-Dumas**, professeur associé, département Droit et Environnement de l'Entreprise
- **Arnaud de Bruyn**, professeur, département Management
- **Fabrice Cavarretta**, professeur associé, département Management
- **Aurélien Colson**, professeur associé, département Droit et Environnement de l'Entreprise
- **Francis Declerck**, professeur associé, département Finance
- **Carole Donada**, professeur, département Management
- **Philippe-Pierre Dornier**, professeur, département Management des Opérations
- **Nicolas Glady**, professeur, département Marketing
- **Marc Guyot**, professeur enseignant, département Économie
- **Ha Hoang**, professeur, département Management
- **Anca Metiu**, professeur, département Management
- **Anne-Claire Pache**, professeur associé, département Droit et Environnement de l'Entreprise
- **Alain Simon**, consultant, économiste, juriste et maître de conférences
- **Junko Takagi**, professeur enseignant, département Management
- **Maurice Thévenet**, professeur, département Management
- **Jean-Marc Xuereb**, professeur, département Marketing

50 % des professeurs permanents de l'ESSEC sont internationaux. Ils associent l'excellence de la recherche, la pédagogie et du conseil. Ils veillent à la bonne conception des programmes et contribuent activement à l'animation des cycles de formation de l'ESSEC Executive Education. Rompu à l'art d'animer un groupe de dirigeants, le corps professoral de Management Général allie savamment les concepts qui confèrent du recul, et l'expérience du terrain qui garantit l'applicabilité des acquis. S'associer aux professeurs de l'ESSEC, des professionnels et des experts, philosophes, chanteur d'opéra, officiers, poète...

Les intervenants professionnels

- **Colonel Cyril Barth**, directeur de la fondation Saint-Cyr
- **Amandine Barthélemy**, entrepreneur, économiste, expert associé à l'ESSEC
- **Philippe Castilla**, consultant/conseil en leadership
- **Jean-Claude Descalzo**, directeur achat, Groupe Savencia
- **Jean-François Gallouin**, consultant, entrepreneuriat et reprise d'entreprises
- **Éric Jauffret**, historien, ethnologue, écrivain
- **Jean-Jacques Lapierre**, coach en communication
- **Jérémie Ni**, consultant en achats, cabinet Sinautec
- **Jean-Luc Perdriel**, consultant en management du changement, cabinet Kyutai
- **Franck Petel**, directeur agence Ile de France Matfor Someta
- **Thibaut de Saint Sernin**, avocat
- **Olivier Stul**, enseignant et chercheur ESSEC

Partager en continu l'expertise de nos professeurs

ESSEC Life Long Learning... L'ESSEC Executive Education accompagne dans la durée les entreprises et leurs dirigeants dans leurs actions et réflexions quotidiennes. Le portail en ligne ESSEC Knowledge, dédié à la valorisation de la recherche menée par les professeurs de l'ESSEC, au partage des expertises et à l'accompagnement des leaders propose un vaste catalogue de contenus et de ressources de haut niveau dans le domaine du management : articles exclusifs, vidéos, présentations, études de cas, bibliothèque en ligne et une gamme complète d'outils numériques : knowledge.essec.edu

Bénéficiez d'un réseau mondial

LA FORCE DES DIPLÔMÉS DE L'ESSEC BUSINESS SCHOOL RÉSIDE DANS L'ÉTENDUE INTERNATIONALE DE SON RÉSEAU DE DIRIGEANTS, ISSUS DES PROGRAMMES DE L'INSTITUTION. UN DYNAMISME SOLIDAIRE FORT S'INSTAURE ENTRE EUX AU SEIN DE L'ASSOCIATION DES DIPLÔMÉS.

Les relations avec les entreprises

Des liens étroits avec les plus grands acteurs

L'ESSEC maintient des liens privilégiés avec les entreprises.

Ces interactions permettent aux participants de nouer des contacts au sein des plus grands groupes :

• ACCENTURE • ACCOR • AIR FRANCE • AXA • BAIN & COMPANY • BOTTEGA VENETTA • BOUYGUES
 • CAPGEMINI • CLARINS • DANONE • DELOITTE • EIFFAGE • ERNST & YOUNG • GENERAL ELECTRIC
 • GLAXOSMITHKLINE • HEWLETT PACKARD • HSBC • IBM • JOHNSON & JOHNSON • JORDAN ASIA
 PACIFIC SDN • BHD • KEPPEL LAND • KPMG • L'ORÉAL • LVMH • MCKINSEY & COMPANY • NATIXIS
 • NESTLÉ • PERNOD RICARD • PROCTER & GAMBLE • PSA PEUGEOT CITROEN • PRICEWATERHOUSECOOPER
 • RENAULT SAMSUNG MOTORS • RESORTS WORLD SENTOSA • SAINT GOBAIN • SAMSUNG THALES • SANOFI • SOCIÉTÉ GÉNÉRALE • THALES • TOTAL • UNILEVER • VEOLIA • VINCI

Votre contact :

Claire Demoulin

01 46 92 49 71

demoulin@essec.edu

Inscrivez-vous à une présentation
executive-education.essec.edu/fr/

ESSEC Alumni

Une communauté de 47 000 contacts à travers le monde.

En rejoignant l'ESSEC Executive Education, vous devenez membre d'ESSEC Alumni, l'Association des diplômés de l'ESSEC. L'association favorise le dialogue et les rencontres entre les « anciens » de l'École, les étudiants en formation initiale et continue et les entreprises de tous secteurs d'activité. En plus d'un portail et d'un annuaire, elle organise des événements tout au long de l'année, partout dans le monde, sur des thèmes professionnels, mais aussi sportifs, festifs ou culturels.

www.essecalumni.com

Admission

- Entretien d'admissibilité consistant à valider votre projet de formation au regard de vos objectifs professionnels avec l'un de nos coaches.
- 20 ans d'expérience professionnelle en moyenne dont 10 ans en situation managériale

PARIS

ESSEC Business School
3 avenue Bernard-Hirsch
CS 50105 Cergy
95021 Cergy-Pontoise Cedex
France
Tél. +33 (0)1 34 43 30 00
www.essec.edu

ESSEC Executive Education
CNIT BP 230
92053 Paris-La Défense
France
Tél. +33 (0)1 46 92 49 00
www.executive-education.essec.edu

ESSEC Asia-Pacific
5 Nepal Park
Singapore 139408
Tél. +65 6884 9780
www.essec.edu/asia

ESSEC | CPE Registration number 200511927D
Period of registration: 30 June 2011 - 29 June 2017

SINGAPOUR

ESSEC Afrique-Atlantique
Plage des Nations - Sidi Bouknadel
Rabat-Salé
Maroc
Tél. +212 (0)5 30 10 40 19
www.essec.edu

ESSEC Africa-Indian Ocean
Royal Road, Pierrefonds
Mauritius
Tél. +230 401 2400
www.essec.edu / www.icsia.mu

Le contenu présenté dans cette brochure est indicatif et peut être
sujet à modifications, il n'est pas contractuel.

MAROC

ÎLE MAURICE



affilié à la
 CCI PARIS ILE-DE-FRANCE

