



**ESSEC**  
BUSINESS SCHOOL



# MASTÈRE SPÉCIALISÉ<sup>®</sup> MANAGEMENT DES SYSTÈMES D'INFORMATION EN RÉSEAUX

---



ÉCOLE SUPÉRIEURE

# ESSEC BUSINESS SCHOOL



**Vincenzo Vinzi**  
Directeur général  
ESSEC Business School

CRÉE EN 1907, L'ESSEC BUSINESS SCHOOL VEUT ÊTRE AUJOURD'HUI UNE ÉCOLE-MONDE AUX RACINES FRANÇAISES. SA MISSION EST DE DONNER DU SENS AU LEADERSHIP DE DEMAIN ET D'AVOIR UN IMPACT GLOBAL.

L'ESSEC est une école **qui allie recherche et enseignement**, et propose des programmes allant du Bachelor au PhD. L'ESSEC propose de nombreux programmes de niveau Master, notamment le programme **Grande École / Master in Management**. L'ESSEC offre également des programmes de formation post-expérience pour les professionnels, tel son programme **Global MBA** pour les cadres à haut potentiel, désirant renforcer leurs compétences et stimuler leur carrière. L'ESSEC propose enfin de la **formation sur-mesure**, conçue et développée pour les entreprises à partir de leurs besoins en formation. L'excellence de ces programmes est reconnue par les plus grands standards internationaux en management comme en témoigne la **"Triple couronne"** d'accréditations: **EQUIS, AACSB et AMBA**.

L'expérience d'apprentissage proposée par l'ESSEC combine **excellence** et **singularité**. Son **modèle pédagogique unique** repose sur de multiples expériences d'apprentissage favorisant l'**acquisition de savoir de pointe**, mais aussi de **savoir-faire** et de **savoir-être**. Tout au long de leur cursus, les étudiants ont la possibilité d'être acteurs de leur formation, ils acquièrent les clés pour imaginer, créer, diriger et avoir **un impact positif** sur le monde de demain, qui sera plus complexe et évoluera de plus en plus rapidement.

Nos **campus internationaux** en **Asie-Pacifique** et en **Afrique** sont autant de **portails** permettant à nos étudiants de se confronter à des **environnements culturels différents** et de développer une **connaissance pratique** des acteurs économiques de ces régions en pleine expansion.

Ils permettent à notre institution de forger des alliances étroites avec des partenaires académiques, privés et publics dans ces régions qui représentent les **leviers de croissance** du **monde de demain**. Afin que le parcours académique de ses étudiants soit à la mesure de leur carrière internationale, l'ESSEC a également construit un réseau d'**alliances structurantes** avec des **partenaires académiques de haut niveau** dans le monde entier.

Pour être une École-monde, l'ESSEC veut cultiver ses racines françaises et former des **leaders responsables**. Être un leader responsable signifie être capable de voir au-delà du *business as usual*. Les leaders responsables doivent savoir conjuguer performance de l'entreprise et **bien-être** des employés, bénéfiques à court-terme et avantages à **long-terme**. Pour préparer ses étudiants au monde de demain, la pédagogie de l'ESSEC vise à éveiller et développer une **pensée créative et critique** allié à la méthode du *learning-by-doing*, car les leaders responsables sont avant tout des créateurs qui savent **fédérer autour d'une vision**, au service d'un **impact positif sur la société**.

**L'ESSEC** est un **écosystème complet**, à la croisée d'une **recherche rigoureuse et pertinente**, de **l'innovation entrepreneuriale**, des entreprises et de la société. Nous avons la conviction que la rencontre de la recherche et des entreprises dans la salle de classe est un impératif pédagogique. Étudier à l'ESSEC, c'est avant tout dessiner son **propre chemin** vers l'avenir et rejoindre une **communauté** de plus de **69 000 diplômés** dans le monde qui ne cesse jamais d'apprendre. ■

Chiffres clés

69 000  
alumni à travers le monde

4 — +1

campus :  
Cergy, Paris-La Défense,  
Singapour et Rabat

campus  
numérique  
augmenté

220 universités partenaires  
dans 46 pays

31 programmes de doubles diplômes  
(24 internationaux, 7 nationaux)

169 professeurs de 37 nationalités  
dont 23 professeurs Emeritus

24 chaires d'enseignement  
et de recherche

+ 1000 entreprises partenaires

7 407

étudiants en formation initiale

40,75% — +100

d'étudiants  
internationaux

nationalités  
représentées

86 +100  
étudiants  
PhD associations  
étudiantes

5 000

managers en formation continue

# UNE DOUBLE COMPÉTENCE

## DÉVELOPPER UNE VISION TACTIQUE ET STRATÉGIQUE DES SI

Avec l'ère numérique, les systèmes d'information sont désormais assimilés aux systèmes nerveux des entreprises et sont au cœur de leurs prises de décision. En plein bouleversement avec l'apparition de nouvelles problématiques liées au Big Data, à la cybersécurité ou encore à l'IoT, ce secteur en pleine croissance est à la recherche de nouveaux talents et de nouvelles compétences.

La diversité et la complexité du domaine exigent une approche transverse, qui nécessite à la fois des compétences techniques mais aussi managériales, stratégiques, humaines, juridiques et financières. Le programme permet de développer des compétences en gestion de projet, d'appréhender les référentiels de gouvernance et d'audit des systèmes d'information (ITIL, CMMI, COBIT, etc.) et de maîtriser l'environnement réglementaire spécifique au secteur (Commission Nationale de l'Informatique et des Libertés, Bâle III, RGPD, etc.) afin d'acquérir une vision stratégique des SI.

L'alliance ESSEC Business School et Télécom Paris (1<sup>re</sup> grande école française d'ingénieurs dans le domaine du numérique) confère une formation complète et transdisciplinaire de la stratégie et de la gouvernance des systèmes d'information afin d'accompagner la transformation digitale des entreprises.



**Isabelle Comyn-Wattiau**  
Responsable pédagogique  
(campus ESSEC)  
Doctorat en informatique,  
université Paris-VI.

Professeure au département Systèmes  
d'Information, Sciences de la Décision et  
Statistiques, à l'ESSEC Business School.



**Stefano Zacchiroli**  
Responsable pédagogique  
(campus Télécom Paris)  
Docteur en informatique,  
université de Bologne (Italie).

Professeur au département Informatique  
et Réseaux (INFRES) de Télécom Paris,  
Institut Polytechnique de Paris.

# LE MS MSIR UNE FORMATION UNIQUE AXÉE SUR LA GOUVERNANCE DES SI

Ce programme assure une solide formation professionnalisante qui permet de maîtriser les enjeux managériaux liés à la mise en réseau des systèmes et d'en comprendre toutes leurs interrelations. Il forme des experts capables de décliner la stratégie générale de l'entreprise en objectifs SI, de les mettre en œuvre et de les piloter.

Le MS MSIR permet en outre de :

- développer une vision tactique et stratégique des SI ;
- manager la cybersécurité des SI au service de l'entreprise et de ses acteurs ;
- gouverner les SI pour accompagner la transformation digitale des entreprises ;
- piloter les SI avec une méthode de projet agile.

## PERSONNALISER SON CURSUS

Au-delà du Tronc Commun de 50 jours, deux Filières de Spécialisation de chacune 10 jours sont proposées :

- **Filière Digital et Audit ;**
- **Filière Management de Projets Numériques.**

Enfin, le rythme en alternance entre les cours et l'expérience pratique en entreprise (stage, contrat de professionnalisation, CDD, CDI), confère un relief supplémentaire à ce programme.



© Romaric Collard/REA

### Infos clés

En  
**1 AN**

**1**  
voyage d'étude  
à l'étranger

en  
alternance :

**60**  
jours  
de cours

**1**  
thèse  
professionnelle

En partenariat  
avec



**2**  
filières  
de spécialisation

**1**  
mission  
en entreprise



Accrédité par  
la Conférence des  
Grandes Écoles en

**1986**

**Titre enregistré au Répertoire National  
des Certifications Professionnelles  
(RNCP), sous le libellé « Consultant  
en systèmes d'information (MS) ».**



## VOYAGE D'ÉTUDE À L'ÉTRANGER

D'une durée de 4 jours, le voyage d'étude permet de rencontrer des dirigeants et des experts des SI de start-up locales et de grandes entreprises internationales telles que Facebook, Google, Microsoft, Fujitsu, Orange ou encore Total. Ces dernières années, les étudiants sont partis en Irlande, au Danemark, en Suède et aux Pays-Bas.

## EXCELLENCE, EXPERTISE ET EXPÉRIENCE

### ■ Les professeurs : complémentarité des compétences en management et en technologies de l'information

Le haut niveau de l'enseignement repose sur l'excellence et la richesse de la formation des professeurs de l'ESSEC Business School et de Télécom Paris, la valeur de leur recherche, leur expérience professionnelle et leur dimension internationale.

### ■ Les intervenants professionnels

Les étudiants bénéficient de la participation active de professionnels réputés pour leur expertise tant managériale qu'en direction de systèmes d'information, dans des entreprises ou organisations telles que Covéa, Devoteam, itSMF, Orange Business Services.

## CERTIFICATION CAPM®

La préparation à la certification CAPM® (Certified Associate of Project Management) décernée par le PMI (Project Management Institute) fait partie du programme des étudiants de la Filière Management de Projets Numériques. Référence clé, cette certification bénéficie d'une forte reconnaissance dans les entreprises internationales.

Pour en savoir plus

[www.pmi.org](http://www.pmi.org)



## DIGITAL WEEK COMPETITION

La DWC est une gigantesque compétition, inter-Mastères, par équipes. Tous les étudiants prennent le rôle de jeunes consultants digital sollicités par des entreprises clientes sur la base d'un brief. Ces dernières années, des cas réels et très actuels ont été présentés par les entreprises partenaires suivantes : Accenture, AstraZeneca, Beiersdorf, Brittany Ferries, Capgemini, Carrefour, Chanel, Compagnie des Alpes, Dassault Systemes, Essity, Fillmed, GSK, L'Oréal, Lacoste, Nestlé, Orange, Orange Business Services, Sephora, Servier, SNCF, SNEF Lab, Unither, Valneva, Vertone. La DWC représente une opportunité unique de se confronter à la transformation digitale des entreprises.



© Romaric Guillard/REA

## EXIGENCE, DYNAMISME ET INTERACTIVITÉ

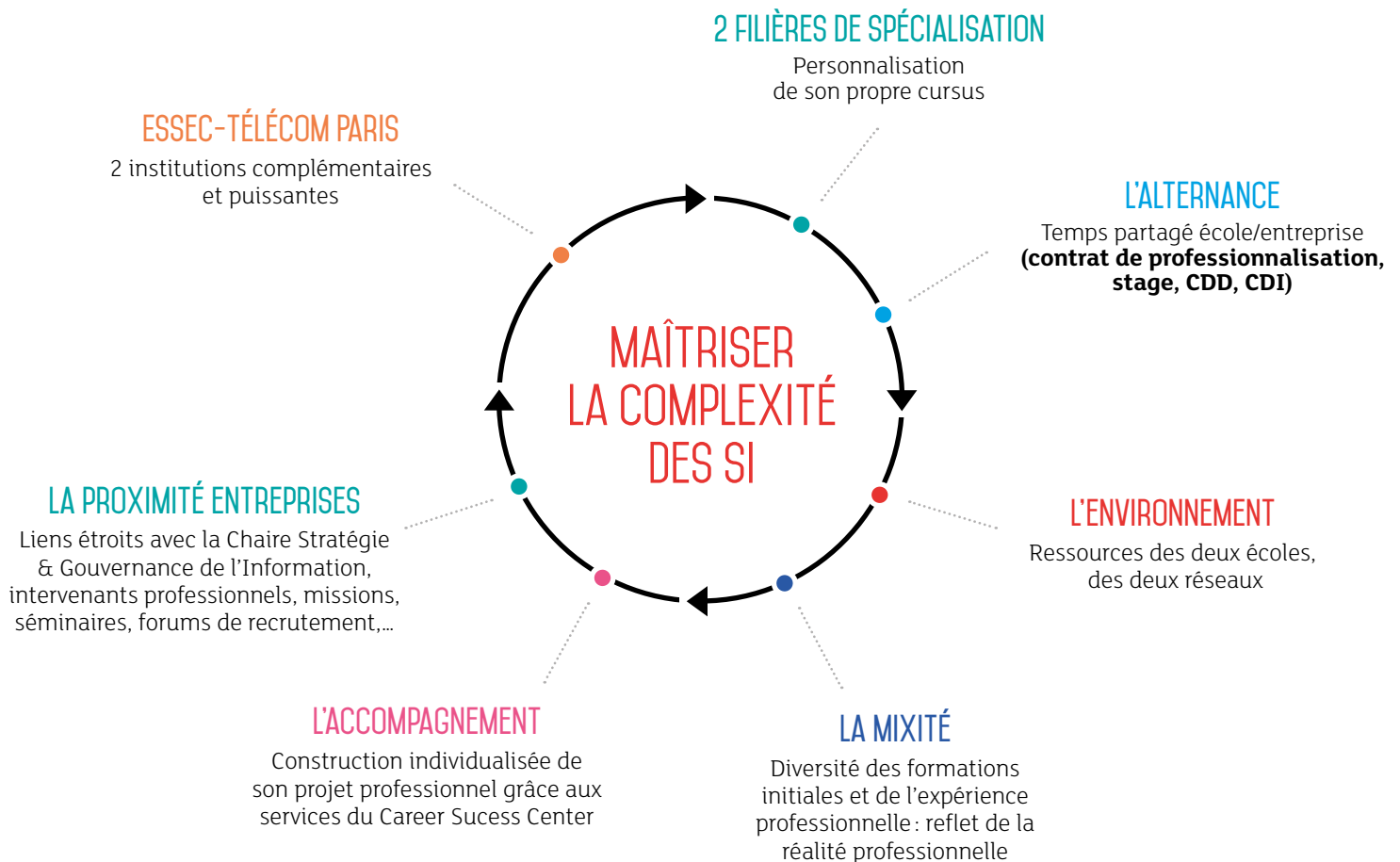
Partage d'expériences lié à l'hétérogénéité de la promotion (âge, formation, expérience professionnelle), travaux de groupe, travaux sur des cas réels, résolution de problèmes, exercices d'application, projets collectifs, jeux de simulation et e-learning.

“ L'aspect professionnalisant du MSIR est un atout majeur. Proposé en alternance, le temps est partagé entre les cours et l'entreprise. Il est dispensé dans sa majorité par des professionnels qui occupent des postes de direction dans des entreprises du CAC40. ”

Alexis, diplômé du MS MSIR,  
Institut Mines-Télécom Business School  
Consultant IT & Risk chez KPMG



## LES FORCES DU MS MSIR



## LE CALENDRIER DU CURSUS

Septembre / Octobre

Juillet

Décembre

### Alternance: Cours (60 J) / Entreprise

3 semaines en entreprise et 1 semaine de cours par mois  
ESSEC Cergy / Télécom Paris  
Digital Week Competition (DWC)  
Voyage d'étude à l'étranger

### Temps Plein Entreprise\*

Mission et Thèse Professionnelle

\*à l'exception d'une semaine de cours en septembre

## SEPTEMBRE / OCTOBRE À JUIN (ALTERNANCE 1 SEMAINE DE COURS PAR MOIS)

### COURS COMMUNS : 50 JOURS

#### ■ Maîtriser les fondamentaux

- Management de projet
- Management
- Bases de données
- Infrastructures technologiques

#### ■ Module 1 : élaborer la stratégie du système d'information

- Définir la stratégie de l'entreprise
- Définir un schéma stratégique des systèmes d'information
- Le « cloud computing » : architecture et enjeux
- Régulation des télécoms et de l'économie numérique
- Concevoir un catalogue de services SI
- Gouvernance de l'information (MDM, Big data, Chief Data Officer)
- Mobilité et applications mobiles (BYOD), objets connectés

#### ■ Module 2 : transformer l'organisation

- Business Analysis : analyser l'organisation (référentiel BABOK)
- Modéliser les processus de l'entreprise (BPMN, BPA)
- De la dématérialisation à la digitalisation
- Knowledge management : capitaliser la connaissance organisationnelle
- Mise en place d'un ERP
- Ingénierie des exigences : modéliser les besoins de l'organisation
- Soutenir la chaîne de valeur de l'organisation : B2B, SCM, CRM, B2C
- Management de l'innovation

#### ■ Module 3 : transformer le système d'information

- Services web et SOA
- Architectures des SI en réseaux
- Urbaniser le système d'information (référentiel TOGAF)
- Business Analytics : valoriser les informations
- Big Data et Intelligence Artificielle (IA)
- Green IT et sobriété numérique

#### ■ Module 4 : transformer avec les hommes

- Managing communication in an international context
- Conduire le changement dans une organisation digitale
- L'environnement juridique et la conformité du SI
- Cyber-sécurité : comprendre les enjeux et les intégrer dans la stratégie

#### ■ Module 5 : piloter le système d'information

- Analyse des risques et sécurité du SI (ISO27000)
- Tableaux de bord du SI
- Qualité du système d'information (ISO9001)
- ITIL et la gestion des services
- Création de valeur et maîtrise des coûts SI

### DIGITAL WEEK COMPETITION (DWC)

### VOYAGE D'ÉTUDE À L'ÉTRANGER

### 2 FILIÈRES DE SPÉCIALISATION : 10 JOURS

#### ■ Filière Digital et Audit

- Audit des SI
- Les bonnes pratiques du développement (référentiel CMMI)

#### ■ Filière Management de Projet Numériques

- Préparation à la certification CAPM®
- Concevoir et gérer un portefeuille projet : Project Management Office
- Piloter les projets à risques
- Conduire le changement dans une organisation digitale
- Auditer le SI et mettre en œuvre le référentiel COBIT

### JUILLET À DÉCEMBRE (TEMPS PLEIN)

\* à l'exception d'une semaine de cours en septembre

#### ■ Mission en entreprise & Thèse professionnelle





© Romain GAILLARD/REA

## MISSION EN ENTREPRISE

Phase majeure pour l'intégration professionnelle, la mission en entreprise (convention de stage, contrat de professionnalisation, CDD ou CDI) se déroule à temps partiel jusqu'en juin puis à temps plein. Elle répond à un besoin concret de l'entreprise alliant réflexion et mise en œuvre opérationnelle.

**Pour 60 % des étudiants, l'obtention de la mission est liée aux réseaux ESSEC et Télécom Paris.**

## THÈSE PROFESSIONNELLE

Elle est l'aboutissement de la formation et s'appuie sur la mission en entreprise pour en approfondir une problématique. Cette thèse professionnelle est ensuite soutenue devant un jury.

### QUELQUES EXEMPLES :

- **Cabinet de conseil** - Comment inscrire le digital workplace dans le monde du travail post covid-19 et face aux enjeux climatiques ?
- **Banque** - Etude sur les solutions d'expositions des modèles d'IA dans le secteur bancaire.
- **Luxe** - Valorisation financière des données.
- **Cabinet de conseil** - Protection des systèmes d'information dans le domaine de la santé.
- **Institution publique-privée** - Comment les systèmes d'information peuvent être un vecteur d'adoption des véhicules électriques ?
- **Banque** - Mise en place d'une stratégie d'API-fication.
- **Cabinet de conseil** - Démarche agile pour l'implémentation d'un ERP au sein d'une Grande Entreprise.
- **BTP** - Industrialisation du Machine Learning et enjeux stratégiques de l'IA.
- **Santé** - BYOD : Analyses des risques cybers quant à l'utilisation d'équipements personnels en entreprise.
- **Cabinet de conseil** - Déploiement d'un écosystème collaboratif souverain pour les industries aéronautiques.
- **Services informatiques** - Migration de l'ERP dans le cloud.
- **Assurance** - Amélioration de la gestion de la dette technique chez un assureur.
- **Cabinet d'expertise comptable** - Solution pour automatiser l'évaluation de la maturité de l'Architecture d'Entreprise.

“ Ce MS m'a permis de lier les aspects business et technologiques du SI me permettant d'intervenir aujourd'hui sur des sujets organisationnels en rapport avec la transformation digitale. ”

**Kaoutar, diplômée du MS MSIR,**  
Université Paris Dauphine,  
consultante chez IBM



“ Ce Mastère Spécialisé représente une formation pratique et un accélérateur de carrière significatif. Je suis rapidement passé d'un poste d'intégration SI à un poste en management SI. ”

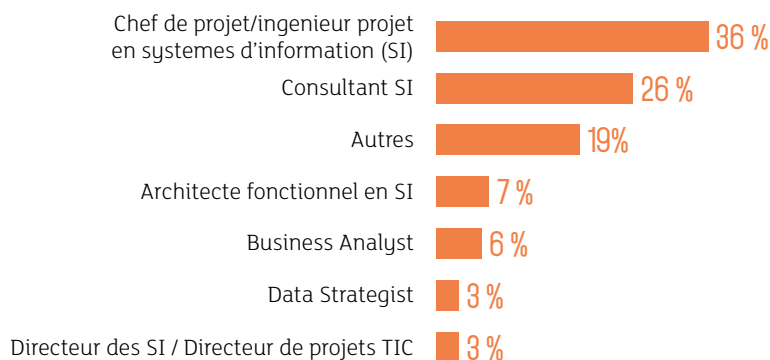
**Amine, diplômé du MS MSIR,**  
ingénieur, INSA Lyon,  
consultant en stratégie et  
transformation SI,  
 BearingPoint

© Romaric Gallard/REA

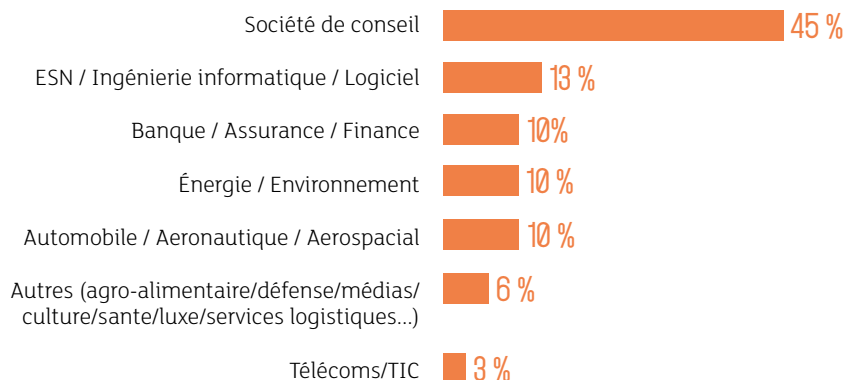
## MÉTIERS ET CARRIÈRES

Les diplômés du MS MSIR exercent des métiers variés et évolutifs dans les Systèmes d'Information (SI), des plus traditionnels aux plus novateurs : Directeur des SI, Data Strategist, Architecte fonctionnel, Business Analyst ou encore Consultant en management des SI ou en transformation digitale.

### Les fonctions



### Les secteurs



84 %

occupent un poste à dimension internationale.

...

71 %

des étudiants ont trouvé leur 1<sup>er</sup> emploi avant l'obtention du diplôme.

...

94 %

des diplômés ont trouvé leur 1<sup>er</sup> emploi dans les trois mois.

...

100 %

des diplômés ont trouvé leur 1<sup>er</sup> emploi dans les six mois.

pour

26 %

l'embauche fait suite à la mission en entreprise.

## L'AIDE AU PLACEMENT

### Les services du Career Success Center

Afin de faciliter l'insertion professionnelle de nos étudiants, des ateliers sont organisés pour les former aux outils et techniques de :

- recherche de stage/d'emploi, avec des simulations d'entretien de recrutement
- d'activation des réseaux
- d'image numérique

#### Le Career Success Center c'est :

- **17 000** offres exclusives : stages, apprentissages, VIE et emplois.
- Plus de **430** rencontres avec des recruteurs basés en France et dans le monde (salons de l'emploi, présentations d'entreprises et études de cas.)
- Plus de **4 000** rendez-vous individuels avec des consultants carrière.
- Accès à **5** plateformes d'apprentissage et à plus de 40 articles, modules de formation et d'auto-apprentissage.
- **164** forums carrières (Talent Days / Conseil / Finance / Droit / Start-up & Innovative Companies...).

“ Ce cursus m'a donné les clés de compréhension de tous les thèmes importants en gestion des systèmes d'information, de la stratégie IT à la conduite du changement. ”

**Cannelle, diplômée du MS MSIR,**  
Ingénieure, Grenoble INP - Ensimag,  
Consultante Senior - Transformation  
SI chez PwC

### FONCTIONS OCCUPÉES PAR LES DIPLÔMÉS

- **Responsable coordination informatique**  
BMW
- **Directeur de projets organisation**  
LCL
- **Business Development Director**  
IBM COMPANY
- **Consultant**  
ARIANE INGÉNIERIE (ALTRAN)
- **Manager**  
ACCENTURE
- **Directeur websphere product center**  
IBM SOFTWARE
- **Responsable finance business conduite d'affaires**  
THALES COMMUNICATION
- **Responsable projets informatiques**  
BNP PARIBAS
- **Directeur Technique BU Connectivité IDF & Directeur Production Nationale**  
ORANGE BUSINESS SERVICES
- **Directeur de mission audit informatique**  
MAZARS & GUÉRARD
- **Senior Consultant IT Financial Services**  
KPMG
- **Directeur des SI**  
GROUPE HOSPITALIER DU HAVRE
- **Global architecture and project senior manager**  
NEXANS



© Romain GALLARD/REA



# LA PUISSANCE DE DEUX RÉSEAUX

## 69 000 DIPLÔMÉS ESSEC BUSINESS SCHOOL

Avec plus de 70 représentations sur les 5 continents, ESSEC Alumni constitue l'une des plus grandes associations d'anciens élèves en France. Elle accompagne les diplômés dans leur carrière et les fédère autour d'intérêts communs.

## 19 000 DIPLÔMÉS TÉLÉCOM PARIS

Télécom Paris alumni rassemble depuis plus de 70 ans, anciens et futurs diplômés et leur propose de nombreux services et outils. L'association anime et développe le réseau autour d'événements, de conférences et de groupes de réflexion.

“ Le MS m'a permis de compléter mes connaissances techniques par des compétences managériales dans les domaines de la gouvernance et du pilotage des SI. Si la compréhension des enjeux techniques fait partie des acquis d'un DSI, sa valeur ajoutée porte sur la compréhension des enjeux business. ”

**Louise, diplômée du MSIR**  
*Ingénieure ESME-Sudria,  
Business Technology  
Analyst chez Deloitte*

## ILS NOUS FONT CONFIANCE

- ACCENTURE
- AIR LIQUIDE
- ARDIAN
- ASSYSTEM
- ALLIANZ IARD
- AXA GROUP
- BIC SERVICES
- BNP PARIBAS
- BNP PARIBAS • REAL ESTATE
- BPCE
- CANAL+
- CAPGEMINI
- CAPSENS
- CARTIER
- CHANEL
- COCA COLA
- COFIDIS
- CREDIT AGRICOLE
- DIRECT ASSURANCE
- EVIDEN
- EY
- GEODIS INTER SERVICES
- GMF ASSURANCE
- HUAWAI
- JC Decaux
- KPMG
- L'OREAL
- MAZARS
- MOET HENNESSY (Groupe LVMH)
- NETAPP
- NEXITY
- ODDO BHF
- RADIO France
- SAFRAN
- SAINT GOBAIN
- SANOFI
- SFR
- SOCIETE GENERALE
- SOPRA STERIA
- STARDUST MEDIA & COMMUNICATION (CHEERZ)
- SWISSLIFE
- THALES
- UNESCO
- VINCI CONSTRUCTION
- WAVESTONE







## PROFIL TYPE D'UNE PROMO MS MSIR

- 50 % d'ingénieurs et de scientifiques
- 50 % d'étudiants en économie-gestion
- 25 - 35 ans de moyenne d'âge
- 70 % sont des étudiants qui suivent le Mastère Spécialisé dans le cadre d'un stage, d'un contrat de professionnalisation, d'un CDD ou d'un CDI
- 30 % sont des professionnels en activité
- 30 % sont des étudiants internationaux

# COMMENT INTÉGRER LE MS MSIR

**Sont éligibles à un Mastère Spécialisé® accrédité par la Conférence des Grandes Écoles, les candidats titulaires d'un :**

- diplôme d'ingénieur habilité par la Commission des Titres d'Ingénieurs (CTI) ;
- diplôme d'une École de Management habilitée à délivrer le Grade de Master (CEFDG) ;
- diplôme des Instituts d'Etudes Politiques (5<sup>e</sup> année validée) ;
- diplôme de médecine (6<sup>e</sup> année validée), de pharmacie (5<sup>e</sup> année validée), vétérinaire, avocat, architecture...
- master 2 universitaire ;
- titre inscrit au RNCP niveau 7 du Cadre Européen des Certifications ;
- master 1 universitaire/Bachelor en 4 ans, plus 3 ans d'expérience professionnelle post-diplôme ;
- master international de toutes spécialités.

**À titre dérogatoire (30 % maximum) :**

- master 1 universitaire/Bachelor en 4 ans, sans expérience professionnelle ;
- licence 3/Bachelor en 3 ans, plus 3 ans d'expérience professionnelle post-diplôme.

Quel que soit leur domaine de formation, les étudiants sélectionnés présentent à la fois des résultats académiques de qualité, un fort potentiel, une très forte motivation et un projet pertinent en adéquation avec leur formation initiale et/ou leur expérience professionnelle antérieure.

## LE PROCESSUS D'ADMISSION

Il vise à apprécier les capacités et la personnalité du candidat, à cerner ses valeurs, ses modes de raisonnement, son projet professionnel, et à comprendre ses motivations à se présenter au MS MSIR.

### 2 étapes

**1. Pour tous les candidats :**

- un dossier de candidature en ligne ;
- un test de langue anglaise : TOEIC Listening and Reading / TOEFL iBT ou TOEFL iBT® Special Home Edition / IELTS Academic / Cambridge B2 First minimum.

Seuls les candidats ayant poursuivi un cursus d'au moins 3 ans d'études supérieures en langue anglaise dans une institution 100 % English speaking en sont dispensés, sous réserve de la transmission d'un justificatif officiel de leur école.

**2. Pour les admissibles :**

- un entretien individuel de motivation.

# QU'EST-CE QU'UN MASTÈRE SPÉCIALISÉ®

## ACCREDITÉ PAR LA CONFÉRENCE DES GRANDES ÉCOLES?



CONFÉRENCE DES  
GRANDES  
ÉCOLES

- Le Mastère Spécialisé® (MS) est une **formation post-diplôme (post-master)** à orientation professionnelle ayant pour but l'acquisition d'une **double compétence** ou d'une **spécialisation** par l'apprentissage d'un savoir unique dans une fonction ou dans un secteur d'activité pour lesquels les entreprises affichent un réel besoin.
- Le Mastère Spécialisé® est une marque déposée à l'INPI dont sont propriétaires la Conférence des grandes écoles (CGE) ainsi que les écoles membres de la CGE, délivrant des Mastères Spécialisés®.
- Il ne s'agit pas d'un diplôme d'État mais d'un titre qui est accordé à une formation spécifique organisée par une école membre de la CGE, après une procédure d'accréditation très rigoureuse qui en assure la lisibilité ainsi que l'excellence dans la durée.
- L'accréditation est délivrée par le président de la Conférence après avis de la commission MS composée de personnalités représentant les milieux professionnels et les milieux de la formation.
- Au total, plus de 100 000 étudiants ont suivi ces formations d'excellence depuis leur création en 1986.
- Le Mastère Spécialisé® confère **75 ECTS**.

## TOUT SAVOIR SUR LE MASTÈRE SPÉCIALISÉ® MSIR

**RETROUVEZ...** les actualités, les témoignages vidéo des responsables pédagogiques, des étudiants et des diplômés...

**DIALOGUEZ...** avec les étudiants sur ESSEC Talk.

**CONSULTEZ...** les détails relatifs aux conditions d'admission, au calendrier de recrutement, au processus d'inscription.

**CONSTITUEZ...** votre dossier de candidature en ligne.

[www.essec.edu](http://www.essec.edu)  
[www.telecom-paris.fr](http://www.telecom-paris.fr)





# TÉLÉCOM PARIS, AU CŒUR D'UN MONDE NUMÉRIQUE

Le numérique change le monde. Pour faire face aux transformations qu'il implique dans tous les secteurs de la société, Télécom Paris forme des ingénieurs, des inventeurs, des transformateurs et des entrepreneurs capables d'innover, de s'adapter et d'accompagner les institutions dans cette transition. Les défis à relever sont nombreux mais l'école compte sur sa capacité à transformer sa recherche en innovation grâce à ses deux laboratoires de recherche, ses incubateurs, ses partenariats avec des centres de recherche et ses transferts aux entreprises, fleurons de l'industrie française et internationale.

## Une école internationale

Plus de 100 partenariats sur les 5 continents et le fait que 45 % des étudiants (tous diplômés confondus) soient internationaux en témoignent. Elle forme à innover et entreprendre avec l'objectif de préparer des champions européens du numérique dans les sciences des données, la confiance numérique, les très grands réseaux et systèmes, le design, l'interaction et la perception, la modélisation ou encore l'innovation.

## Au cœur de grands pôles d'excellence

Télécom Paris s'est installée à la rentrée 2019 sur le nouveau campus de Paris-Saclay où elle se positionne comme le collège de l'innovation. Parallèlement, elle s'engage à créer avec Polytechnique, l'Ensaë, l'Ensta, Télécom SudParis et HEC une institution de sciences et technologies de rang mondial.

## OSEZ L'EXCELLENCE !

Première grande école française d'ingénieurs dans le domaine du numérique, régulièrement classée dans le top cinq des grandes écoles d'ingénieurs.

- 2<sup>e</sup> en excellence académique (**L'Étudiant**)
- 2<sup>e</sup> pour la proximité aux entreprises (**L'Étudiant**)
- 1<sup>er</sup> des écoles du numérique (**Le Figaro**)
- 2<sup>e</sup> meilleure grande école française (**Times**)

## UNE ÉCOLE INNOVANTE DE NIVEAU INTERNATIONAL

- 1700 étudiants et plus de 159 enseignants-chercheurs et chercheurs permanents
- 226 doctorants qui s'appuient sur 25 chaires et laboratoires communs
- 570 publications internationales et 150 brevets sont produits en moyenne chaque année
- 45 % des étudiants sont internationaux
- 100 universités étrangères partenaires dans 39 pays
- 1<sup>er</sup> incubateur en création d'entreprises numériques en France
- 3 start-up créées chaque mois

## Étudiez dans une école au plus haut niveau scientifique

Télécom Paris est un centre de recherche de réputation internationale, dédié aux sciences, technologies et usages du numérique. Ses activités de recherche s'appuient sur des laboratoires de très haut niveau scientifique, dans toutes les disciplines du numérique.

Évaluée d'excellence internationale et labellisée Carnot, la recherche de Télécom Paris est pluridisciplinaire et en prise sur le monde socio-économique et l'industrie. L'École sait mobiliser ses forces de recherche autour de 6 axes stratégiques transversaux afin de répondre aux défis de la transformation numérique :

- **Big Data, Intelligence artificielle, Science des données** : dynamique des données et des connaissances
- **Confiance Numérique** : sécurité, cybersécurité, sûreté, analyse de risques
- **Très Grands Réseaux et Systèmes** : 5G, IoT, Cloud, SmartGrid, Réseaux Sociaux
- **Design-Interaction-Perception** : Interaction Homme-Machine, Virtualisation, 3D
- **Modélisations pour le Numérique**
- **Innovation Numérique**





**ESSEC**  
BUSINESS SCHOOL

### ESSEC Business School

3 avenue Bernard-Hirsch  
CS 50105 Cergy  
95021 Cergy-Pontoise Cedex  
France  
Tél. +33 (0)1 34 43 30 00  
[www.essec.edu](http://www.essec.edu)

---

### ESSEC Executive Education

CNIT BP 230  
92053 Paris-La Défense  
France  
Tél. +33 (0)1 46 92 49 00  
[www.executive-education.essec.edu](http://www.executive-education.essec.edu)

---

### ESSEC Asie-Pacifique

5 Nepal Park  
Singapore 139408  
Tél. +65 6884 9780  
[www.essec.edu/asia](http://www.essec.edu/asia)

ESSEC | CPE Registration number 200511927D  
Period of registration: 30 June 2023 - 29 June 2029  
Committee of Private Education (CPE) is part of SkillsFuture Singapore (SSG)

---

### ESSEC Afrique

Plage des Nations - Golf City  
Route de Kénitra - Sidi Bouknadel (Rabat-Salé)  
Maroc  
Tél. +212 (0)5 37 82 40 00  
[www.essec.edu](http://www.essec.edu)