



**ESSEC**  
BUSINESS SCHOOL

Enlighten. Lead. Change.

# MASTÈRE SPÉCIALISÉ<sup>®</sup> GESTION ACHATS INTERNATIONAUX & SUPPLY CHAIN

---



# ESSEC BUSINESS SCHOOL

FINANCIAL TIMES  
BUSINESS EDUCATION  
RANKINGS



#9  
European  
Business School  
(2022)

#5  
Master in  
Management  
(2023)

#3  
Master in  
Finance  
(2023)

#9  
Executive  
Education  
Programs  
(2023)



**Vincenzo Vinzi**  
Directeur général  
ESSEC Business School

CRÉÉE EN 1907, L'ESSEC BUSINESS SCHOOL VEUT ÊTRE AUJOURD'HUI UNE ÉCOLE-MONDE AUX RACINES FRANÇAISES. SA MISSION EST DE DONNER DU SENS AU LEADERSHIP DE DEMAIN ET D'AVOIR UN IMPACT GLOBAL.

L'ESSEC est une école **qui allie recherche et enseignement**, et propose des programmes allant du Bachelor au PhD. L'ESSEC propose de nombreux programmes de niveau Master, notamment le programme **Grande École / Master in Management**. L'ESSEC offre également des programmes de formation post-expérience pour les professionnels, tel son programme **Global MBA** pour les cadres à haut potentiel, désirant renforcer leurs compétences et stimuler leur carrière. L'ESSEC propose enfin de la **formation sur-mesure**, conçue et développée pour les entreprises à partir de leurs besoins en formation. L'excellence de ces programmes est reconnue par les plus grands standards internationaux en management comme en témoigne la **"Triple couronne"** d'accréditations: **EQUIS, AACSB et AMBA**.

L'expérience d'apprentissage proposée par l'ESSEC combine **excellence et singularité**. Son **modèle pédagogique unique** repose sur de multiples expériences d'apprentissage favorisant l'**acquisition de savoir de pointe**, mais aussi de **savoir-faire** et de **savoir-être**. Tout au long de leur cursus, les étudiants ont la possibilité d'être acteurs de leur formation, ils acquièrent les clés pour imaginer, créer, diriger et avoir **un impact positif** sur le monde de demain, qui sera plus complexe et évoluera de plus en plus rapidement.

Nos **campus internationaux** en **Asie-Pacifique** et en **Afrique** sont autant de **portails** permettant à nos étudiants de se confronter à des **environnements culturels différents** et de développer une **connaissance pratique** des acteurs économiques de ces régions en pleine expansion.

Ils permettent à notre institution de forger des alliances étroites avec des partenaires académiques, privés et publics dans ces régions qui représentent les **leviers de croissance du monde de demain**. Afin que le parcours académique de ses étudiants soit à la mesure de leur carrière internationale, l'ESSEC a également construit un réseau d'**alliances structurantes** avec des **partenaires académiques de haut niveau** dans le monde entier.

Pour être une École-monde, l'ESSEC veut cultiver ses racines françaises et former des **leaders responsables**. Être un leader responsable signifie être capable de voir au-delà du *business as usual*. Les leaders responsables doivent savoir conjuguer performance de l'entreprise et **bien-être** des employés, bénéfiques à court-terme et avantages à **long-terme**. Pour préparer ses étudiants au monde de demain, la pédagogie de l'ESSEC vise à éveiller et développer une **pensée créative et critique** alliée à la méthode du *learning-by-doing*, car les leaders responsables sont avant tout des créateurs qui savent **féderer autour d'une vision**, au service d'un **impact positif sur la société**.

L'ESSEC est un **écosystème complet**, à la croisée d'une **recherche rigoureuse et pertinente**, de l'**innovation entrepreneuriale**, des entreprises et de la société. Nous avons la conviction que la rencontre de la recherche et des entreprises dans la salle de classe est un impératif pédagogique. Étudier à l'ESSEC, c'est avant tout dessiner son **propre chemin** vers l'avenir et rejoindre une **communauté** de plus de **69 000 diplômés** dans le monde qui ne cesse jamais d'apprendre. ■

## Chiffres clés

69 000  
alumni à travers le monde

4 — +1

campus:  
Cergy, Paris-La Défense,  
Singapour et Rabat

campus  
numérique  
augmenté

220 universités partenaires  
dans 46 pays

31 programmes de doubles diplômes  
(24 internationaux, 7 nationaux)

169 professeurs de 37 nationalités  
dont 23 professeurs Emeritus

24 chaires d'enseignement  
et de recherche

+ 1000 entreprises partenaires

7 407

étudiants en formation initiale

40,75% — +100

d'étudiants  
internationaux

nationalités  
représentées

86

étudiants  
PhD

+100

associations  
étudiantes

5 000

managers en formation continue

# UNE DOUBLE COMPÉTENCE



## POUR PRODUIRE DES GAINS DE PRODUCTIVITÉ ET CRÉER DE LA VALEUR AJOUTÉE

En choisissant le Mastère Spécialisé Gestion Achats Internationaux et Supply Chain de l'ESSEC Business School, vous faites un vrai choix professionnel pour votre carrière. Vous affirmez avec intuition votre volonté d'expertise métier dans ces domaines extrêmement porteurs.

Les dernières années ont mis en lumière l'importance des fonctions achats et supply chain. Aujourd'hui les sourcing sont interpelés, la disponibilité des produits est devenue de nouveau incertaine, les stocks de précaution ont tendance à se reconstituer, la sécurisation des transports devient un enjeu, et bien évidemment, chacun essaye de trouver les meilleures solutions pour une maîtrise de l'empreinte carbone.

Acheteurs, approvisionneurs, supply chain manager, logisticiens sont des métiers en pointe, car, par leurs prises de décisions, ils contribuent à la faisabilité ou non des stratégies en terme de qualité de service, de coûts, de maîtrise des risques, et de réduction des émissions carbone.

En venant rejoindre notre programme, ce sont les professeurs du Département Management des Opérations, les professionnels intégrés dans le corps enseignant et la communauté des entreprises partenaires depuis bien des années que vous rencontrerez et auprès desquels vous vous formerez.

Et vous aurez la possibilité de rejoindre une vaste communauté de professionnels formés à ces domaines dans le cadre du Mastère Spécialisé à l'ESSEC Business School depuis plus de 30 ans.

### Philippe-Pierre Dornier

Directeur académique.

Doctorat (Ph.D.), Ecole des Mines de Paris

Auditeur Institut des Hautes Etudes de Défense Nationale (49ème promotion)

DEA de génie industriel de l'École Centrale de Paris,

Diplôme ESSEC (1985)

Diplôme d'ingénieur, Ecole des Mines de Nancy

# LE MS GAISC

Le programme développe les compétences clés du management de ces deux fonctions dans un environnement globalisé. Il permet en outre de :

- maîtriser les fondamentaux du management des entreprises ainsi que les méthodes et outils opérationnels et managériaux des fonctions achats & supply chain ;
- décrire et mettre en œuvre des stratégies achats & supply chain adaptées grâce à une connaissance approfondie des processus opérationnels d'analyse et de planification ;
- comprendre son environnement pour soutenir et développer l'activité des entreprises (diversité des acteurs, aspect transversal et multifonctionnel du management des achats et de la supply chain) ;
- agir dans son environnement en adaptant les fonctions achats et supply chain à la complexité : innovation globale et responsable, négociation interculturelle, industrie du futur, transformation digitale, etc.

## FAIRE L'EXPÉRIENCE DE L'ENTREPRISE

Le MS GAISC permet à l'étudiant de préciser son projet professionnel dans les domaines des achats internationaux et/ou de la supply chain grâce à la signature d'un **contrat d'apprentissage** de 12 à 15 mois ou d'une **convention de stage** d'une durée de 4 à 6 mois. L'apprentissage fait l'objet d'une candidature auprès du CFA de l'ESSEC et s'adresse aux étudiants âgés de 29 ans maximum au démarrage du contrat.



### Infos clés

En  
**1 AN**

**Multicampus**  
en France (Cergy)  
et en Asie  
(Singapour)

**1**  
**voyage d'étude**  
à l'étranger

**1**  
**thèse**  
professionnelle

**2**  
**filiales**

France : 35 % de  
cours en anglais.  
Singapour : 100 %  
de cours en anglais.

**1**  
**mission**  
en entreprise

**3**  
**certifications**  
professionnelles  
internationales

Accrédité par la Conférence  
des Grandes Écoles en 1993



**Ouvert à l'apprentissage,**  
Titre enregistré au Répertoire National  
des Certifications Professionnelles (RNCP),  
sous le libellé « Manager des achats (MS) ».

## FILIÈRE SINGAPOUR

Les entreprises françaises et européennes s'implantent en Asie et commercent en Inde, en Chine, en Corée, au Japon et dans tout le sud-est asiatique.

Pour être au plus près de ces problématiques spécifiques, les étudiants peuvent suivre une partie de leur cursus à Singapour, en commun avec les étudiants du Master in Management (MIM) - Grande École. Le campus ESSEC Asia-Pacific, est un lieu incontournable de la zone Asie et une localisation de premier ordre pour une formation d'expertise de haut niveau sur les fonctions achats et supply chain.

## EXCELLENCE, EXPERTISE ET EXPÉRIENCE

### Les professeurs

Le haut niveau de l'enseignement repose sur l'excellence et la richesse de la formation des professeurs de l'ESSEC Business School, la valeur de leur recherche, leur expérience professionnelle et leur dimension internationale ; notamment les professeurs du Département Management des Opérations.

### Les intervenants professionnels

Les étudiants bénéficient de l'implication de professionnels reconnus pour leur expertise métier : l'ADRA (Association des responsables et directeurs achats), Altaris, BIC, BJK, Cesam Avocats, Institute for Supply Management, Kyu Associé, ainsi que des diplômés du MS qui apportent leurs expertises sectorielles.

## EXIGENCE, DYNAMISME ET INTERACTIVITÉ

Partage d'expériences dans un contexte de mixité des origines, travaux de groupe, travail sur des cas réels, résolution de problèmes, exercices d'application, projets collectifs, jeux de simulation, e-learning, Digital Week Competition et voyage d'étude à l'étranger.

### Le voyage d'étude à l'étranger

D'une durée d'une semaine, le voyage d'étude permet de rencontrer les acteurs des services achats et supply chain, au sein de start-up ou de grands groupes internationaux tels que AccorHotels, Capgemini, Nestlé, Google, Alstom, etc. Ces dernières années, les étudiants sont partis au Danemark, au Canada, en Chine, à Singapour et au Japon.

## LES CERTIFICATIONS PROFESSIONNELLES INTERNATIONALES

Les préparations aux certifications suivantes font parties du programme :

- La certification CPSM (Certified Professional in Supply Management) est décernée par l'Institute for Supply Management (ISM).
- La certification PRINCE 2 Management de projet
- La certification Lean management six sigma (white belt)

Références clés, ces trois certifications bénéficient d'une forte reconnaissance dans les entreprises internationales.

Pour en savoir plus

■ [www.ism.ws](http://www.ism.ws)

“ Au-delà de ses composantes achats et supply chain, le MS développe nos soft skills : au travers notamment des travaux de groupes et du voyage d'étude, nous développons nos qualités humaines et relationnelles, indispensables en entreprise. ”

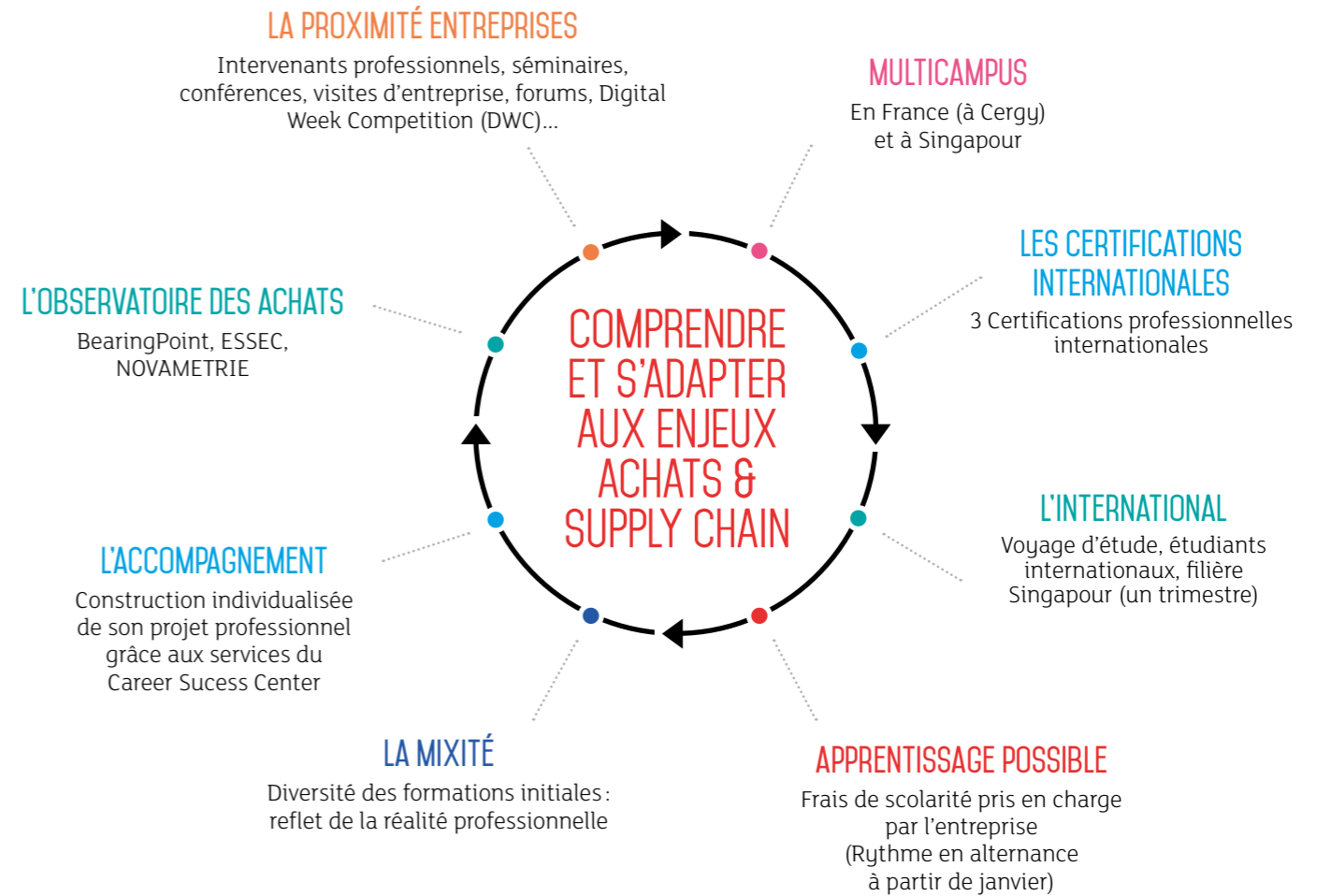
**Adrien, diplômé du GAISC,**  
Ingénieur ENSIAME,  
Acheteur stratégique,  
ALSTOM



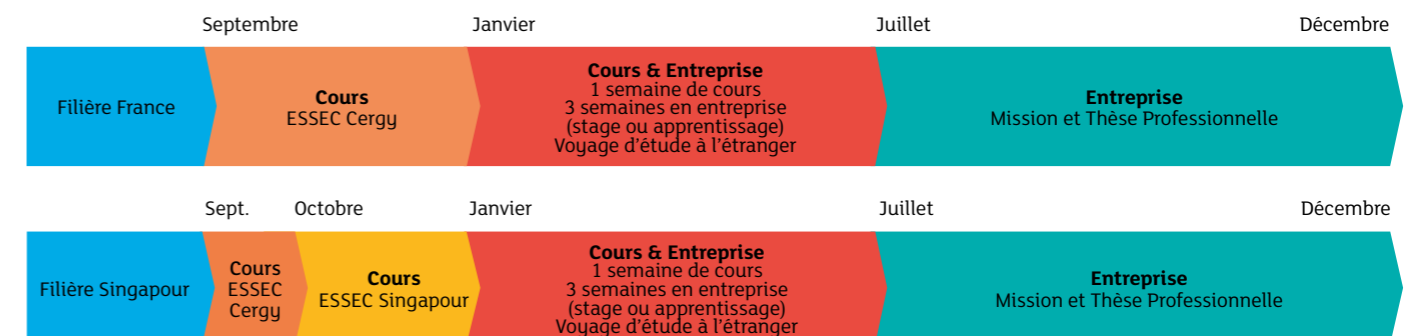
© Romane GAILLARD/REA



## LES FORCES DU MS GAISC



## LE CALENDRIER DU CURSUS



## LA DIGITAL WEEK COMPETITION

La DWC est une gigantesque compétition, inter-Mastères, par équipes. Les étudiants prennent le rôle de consultants digital sollicités par des entreprises clientes sur la base d'un brief. Ces dernières années, des cas réels et très actuels ont été présentés par les entreprises partenaires suivantes : Accenture, AstraZeneca, Beiersdorf, Brittany Ferries, Capgemini, Carrefour, Chanel, Compagnie des Alpes, Dassault Systemes, Essity, Fillmed, GSK, L'Oréal, Lacoste, Nestlé, Orange, Orange Business Services, Sephora, Servier, SNCF, SNEF Lab, Unither, Valneva, Vertone..

## RICHESSSE D'UN PARCOURS COHÉRENT

### TRIMESTRES 0 ET 1 (septembre à décembre)

#### ■ Fondamentaux du management des entreprises

- Team building & leadership
- Business and Society
- AI for Business
- Entrepreneurship, Innovation
- Fresque de la Diversité
- Climate Day
- Charte Respect d'Autrui
- Financial accounting
- Droit des affaires & de la concurrence

#### ■ Fondamentaux achats & supply chain

- Management des achats & des fournisseurs
- Management des achats industriels
- Management des achats des industries de services
- Management logistique de l'entreprise
- Séminaire achats et supply chain
- Clés de l'économie pour managers des opérations
- Négociation pour les managers
- Négociation interculturelle
- Management interculturel
- Management accounting for purchasers

### TRIMESTRES 2 ET 3 (janvier à juin)

#### ■ Management stratégique des entreprises

- Création de valeur & efficacité collective
- Stratégies industrielles dans un monde global
- Management & contrôle qualité
- Management des systèmes d'information & de décision

#### ■ Management stratégique achats & supply chain

- Management des stratégies de global sourcing
- Management de projets pour managers achats
- Management des opérations dans le e-commerce & le e-business
- Management des opérations & de la logistique durable
- Management des mégadonnées pour la supply chain & les achats
- Management stratégique B2B
- Management des achats publics
- Management des achats retail & digital retail
- Droit des contrats
- Commodity market

CONFÉRENCES PROFESSIONNELLES & VISITES D'ENTREPRISES

DIGITAL WEEK COMPETITION

VOYAGE D'ÉTUDE

CERTIFICATIONS CPSM (IMS) & PRINCE 2 & LEAN MANAGEMENT SIX SIGMA

### TRIMESTRE 4 (juillet à décembre)

#### ■ Mission en entreprise & Thèse professionnelle

## MISSION EN ENTREPRISE

Phase majeure pour l'intégration professionnelle, la mission en entreprise se déroule en France ou à l'étranger. Elle répond à un besoin concret de l'entreprise alliant réflexion et mise en œuvre opérationnelle.

**Pour 60 % des étudiants, l'obtention de la mission est liée au réseau ESSEC.**

## THÈSE PROFESSIONNELLE

Elle est l'aboutissement de la formation et s'appuie sur la mission en entreprise pour en approfondir une problématique. Cette thèse professionnelle est ensuite soutenue devant un jury.

#### Quelques exemples :

- **GE CORPORATE**, What are the challenges and the best mechanisms to put in place for the new corporate sourcing organization ?
- **CAMPBELL'S**, Convergence et divergence des méthodologies de couverture du risque de volatilité des prix des matières premières alimentaires et non alimentaires.
- **SKF AEROSPACE**, Comment mener avec succès un programme de développement fournisseur et quelles en sont les implications vis-à-vis de la fonction achats ?
- **AIR France-KLM**, Comment mesurer la performance des achats sur les coûts de possession des biens consommés (achats projet + maintenance).
- **DANONE**, L'entreprise et ses prestataires logistiques : quelle relation pour une plus grande création de valeur sur la chaîne logistique ?
- **CANAL+**, Comment rationaliser les achats de prestations intellectuelles.
- **RENAULT**, Le pilotage des flux dans l'industrie automobile.
- **LAFARGE**, De la réduction des stocks à l'optimisation de la supply chain.
- **PROCTER & GAMBLE**, Quels sont les modèles d'évolution de la distribution des médicaments OTC et produits de santé en pharmacies et parapharmacies et leur impact sur la chaîne logistique ?
- **ORANGE**, Les achats dans l'industrie française des contenus audiovisuels : comment mettre en place la répartition des risques et des gains dans les négociations entre ayants droit et diffuseurs ?
- **NESTLÉ**, Problématique de la stratégie du développement du category management.
- **VALEO**, Managing the resourcing from Europe to China.
- **FAURECIA**, Gestion des risques fournisseurs dans un projet industriel long.
- **CADBURY**, How to manage the supplier risk efficiently in a confectionery company.
- **ORANO**, La rationalisation du panel fournisseur dans l'industrie nucléaire.

“ Avoir l'occasion d'être formé à deux métiers qui fonctionnent ensemble est une réelle valeur ajoutée pour challenger nos connaissances en entreprise. ”

Marie,  
diplômée du MS GAISC,  
ingénieur INSA Lyon,  
Flow Manager Supply Chain  
Industrielle,  
LOUIS VUITTON





## MÉTIERES ET CARRIÈRES

Les diplômés du MS GAISC occupent des fonctions tant stratégiques qu'opérationnelles au sein des directions achats et supply chain des entreprises, comme dans les cabinets de conseil. Ils exercent dans tous les secteurs : dans l'industrie (énergie, télécom, automobile, aéronautique, santé, cosmétiques, loisirs...), dans les services (banque/assurance, conseil/audit), ainsi que dans les organisations publiques (collectivités, administration, transport, défense...).

### Les fonctions

CONSULTANT (EN ACHATS, OPÉRATIONS ET STRATÉGIE)	27 %
ACHETEUR	23 %
MANAGER DE PROJETS SUPPLY CHAIN	23 %
AUTRES (SENIOR OPERATIONS CONSULTANT / DEMAND PLANNER / GRADUATE PROGRAM)	23 %
SENIOR PROCUREMENT ANALYST	4 %

### Les secteurs

CONSEIL	36 %
AGROALIMENTAIRE / GRANDE DISTRIBUTION	18 %
DÉFENSE / ARMEMENT	18 %
GRANDE CONSOMMATION	5 %
AUTOMOBILE	5 %
MODE / LUXE	5 %
INDUSTRIE / BTP	5 %
AUTRES (TRANSPORT, TÉLÉCOM, SERVICES, ÉNERGIE, COSMÉTIQUES...)	12 %

**86 %**  
des diplômés occupent une fonction à dimension internationale.

**18 %**  
travaillent à l'étranger.

**73 %**  
des étudiants ont trouvé leur 1<sup>er</sup> emploi avant l'obtention du diplôme.

**96 %**  
des diplômés ont trouvé leur 1<sup>er</sup> emploi dans les trois mois.

**100 %**  
des diplômés ont trouvé leur 1<sup>er</sup> emploi dans les six mois.

## L'AIDE AU PLACEMENT

### Les services du Career Success Center

Afin de faciliter l'insertion professionnelle de nos étudiants, des ateliers sont organisés pour les former aux outils et techniques de :

- recherche de stage/d'emploi, avec des simulations d'entretien de recrutement
- d'activation des réseaux
- d'image numérique

#### En quelques chiffres :

- **17 000** offres exclusives : stages, apprentissages, VIE et emplois.
- Plus de **430** rencontres avec des recruteurs basés en France et dans le monde (salons de l'emploi, présentations d'entreprises et études de cas).
- Plus de **4 000** rendez-vous individuels avec des consultants carrière.
- Accès à **5** plateformes d'apprentissage et à plus de **40** articles, modules de formation et d'auto-apprentissage.
- **164** forums carrières (Talent Days / Conseil / Finance / Droit / Start-up & Innovative Companies...).

“ Le MS m'a permis de toucher du doigt plusieurs métiers de la supply chain et des achats et de confronter mes envies avec la réalité de l'entreprise. ”

**Rémy, diplômé du MS GAISC,**  
ingénieur, ENSAT,  
responsable approvisionnement client et pénalités logistiques, PepsiCo France

### PARCOURS DE DIPLÔMÉS

- |   |  |  |
|---|--|--|
| <ul style="list-style-type: none"> <li>• <b>Milk &amp; milk power purchaser</b><br/>DANONE</li> <li>• <b>Acheteur achats généraux</b><br/>RTE</li> <li>• <b>Sourcing and development manager</b><br/>L'ORÉAL</li> <li>• <b>Responsable projets et marchés achats</b><br/>ORANO</li> </ul> | <ul style="list-style-type: none"> <li>• <b>Supply chain Manager</b><br/>ESSILOR</li> <li>• <b>Senior manager sourcing and supply chain management</b><br/>ACCENTURE</li> <li>• <b>Key commodity manager</b><br/>CEGELEC</li> <li>• <b>Responsable achats et relations fournisseurs</b><br/>BNP Paribas</li> </ul> | <ul style="list-style-type: none"> <li>• <b>Directeur des achats business services</b><br/>SFR</li> <li>• <b>Operations manager</b><br/>GENERAL ELECTRIC</li> <li>• <b>Supply chain Manager</b><br/>GEODIS</li> <li>• <b>Consultant</b><br/>CSC</li> </ul> |
|---|--|--|



## ILS NOUS FONT CONFIANCE

ACCENTURE	LA POSTE
ALSTOM	LAFARGE
ARGON CONSULTING	L'ORÉAL
BIC	LVMH
BNP-PARIBAS	MCKINSEY
BOUYGUES	MOËT & HENNESSY
BRISTOL-MYERS SQUIBB	MONDELEZ INTERNATIONAL
CHANEL	ORANGE
DAHER	ORANO
DANONE	PEA CONSULTING
DANZAS EXPRESS	PROCTER & GAMBLE
DARTY	RENAULT-NISSAN-MITSUBISHI
ESSILOR	RTE
EUROGROUP CONSULTING	SAFRAN
FAURECIA	SANOFI
FEDEX	SISLEY
FNAC	SOCIÉTÉ GÉNÉRALE
GENERAL ELECTRIC	SODEXO
GROUPE PSA	THALES
GUERLAIN	TOTAL
HEPPNER	VALEO
KPMG	...

## LA PUISSANCE DU RÉSEAU ESSEC 69 000 ALUMNI

- Dont plus de 1 200 diplômés du MS GAISC.
- Avec plus de 70 représentations sur les 5 continents, ESSEC Alumni constitue l'une des plus grandes associations d'anciens élèves en France. Elle accompagne les diplômés dans leur carrière et les fédère autour d'intérêts communs.

“ Cette double formation me permet d'allier quotidiennement mes connaissances techniques en agronomie et mes compétences en achats, me donnant ainsi l'occasion de faire le lien entre l'entreprise et son environnement. ”

Francesca, diplômée du MS GAISC,  
ingénieur Agronome PURPAN,  
Acheteuse Extra-frais, METRO



## PROFIL TYPE D'UNE PROMO MS GAISC

- 50 % d'ingénieurs ou de scientifiques
- 45 % d'étudiants en économie-gestion
- 5 % de juristes ou diplômés en sciences politiques
- 24 ans en moyenne
- 20 % des étudiants ont une expérience professionnelle
- 23 % sont des étudiants internationaux

## COMMENT INTÉGRER LE MS GAISC

Sont éligibles à un Mastère Spécialisé® accrédité par la Conférence des Grandes écoles, les candidats titulaires d'un :

- diplôme d'Ingénieur habilité par la Commission des Titres d'Ingénieurs (CTI) ;
- diplôme d'une école de Management habilitée à délivrer le Grade de Master (CEFDG) ;
- diplôme de médecine (6<sup>e</sup> année validée), de pharmacie (5<sup>e</sup> année validée), vétérinaire, avocat, architecture... ;
- master 2 universitaire ;
- titre inscrit au RNCP niveau 7 du Cadre Européen des Certifications ;
- master 1 universitaire/bachelor en 4 ans, plus 3 ans d'expérience professionnelle post-diplôme ;
- diplôme étranger équivalent.

À titre dérogatoire (30 % maximum) :

- master 1 universitaire/Bachelor en 4 ans, sans expérience professionnelle ;
- licence 3/bachelor en 3 ans, plus 3 ans d'expérience professionnelle post-diplôme.

Quel que soit leur domaine de formation, les étudiants sélectionnés présentent à la fois des résultats académiques de qualité, un fort potentiel, une très forte motivation et un projet pertinent en adéquation avec leur formation initiale et/ou leur expérience professionnelle antérieure.

## LE PROCESSUS D'ADMISSION

Il vise à apprécier les capacités et la personnalité du candidat, à cerner ses valeurs, ses modes de raisonnement, son projet professionnel, et à comprendre ses motivations à se présenter au MS GAISC.

### 2 étapes

**1. Pour tous les candidats :**

- un dossier de candidature en ligne ;
- un test de langue anglaise : TOEIC Listening and Reading / TOEFL iBT ou TOEFL iBT® Special Home Edition / IELTS Academic / Cambridge B2 First minimum

Seuls les candidats ayant poursuivi un cursus d'au moins 3 ans d'études supérieures en langue anglaise dans une institution 100% English speaking en sont dispensés, sous réserve de la transmission d'un justificatif officiel de leur école.

**2. Pour les admissibles :**

- un entretien individuel de motivation.



# QU'EST-CE QU'UN MASTÈRE SPÉCIALISÉ®

## ACCREDITÉ PAR LA CONFÉRENCE DES GRANDES ÉCOLES?



- Le Mastère Spécialisé® (MS) est une **formation post-diplôme (post-master)** à orientation professionnelle ayant pour but l'acquisition d'une **double compétence** ou d'une **spécialisation** par l'apprentissage d'un savoir unique dans une fonction ou dans un secteur d'activité pour lesquels les entreprises affichent un réel besoin.
- Le Mastère Spécialisé® est une marque déposée à l'INPI dont sont propriétaires la Conférence des grandes écoles (CGE) ainsi que les écoles membres de la CGE, délivrant des Mastères Spécialisés®.
- Il ne s'agit pas d'un diplôme d'État mais d'un titre qui est accordé à une formation spécifique organisée par une école membre de la CGE, après une procédure d'accréditation très rigoureuse qui en assure la lisibilité ainsi que l'excellence dans la durée.
- L'accréditation est délivrée par le président de la Conférence après avis de la commission MS composée de personnalités représentant les milieux professionnels et les milieux de la formation.
- Au total, plus de 100 000 étudiants ont suivi ces formations d'excellence depuis leur création en 1986.
- Le Mastère Spécialisé® confère **75 ECTS**.

## TOUT SAVOIR SUR LE MASTÈRE SPÉCIALISÉ® GESTION ACHATS INTERNATIONAUX & SUPPLY CHAIN

**RETROUVEZ...** les actualités, les témoignages vidéo des responsables pédagogiques, des étudiants et des diplômés...

**DIALOGUEZ...** avec les étudiants sur ESSEC Talk.

**CONSULTEZ...** les détails relatifs aux conditions d'admission, au calendrier de recrutement, au processus d'inscription.

**CONSTITUEZ...** votre dossier de candidature en ligne.

[www.essec.edu](http://www.essec.edu)



## 4 CAMPUS INTERNATIONAUX

### LE CAMPUS DE CERGY

**Bienvenue dans le cœur historique de l'ESSEC!  
À trente-cinq minutes de Paris, un lieu de vie et d'apprentissage  
pour s'épanouir tant intellectuellement que socialement.**

L'ESSEC a installé son campus en 1973 dans cette ville étudiante, au milieu de 2 000 hectares d'espaces verts. Le campus est doté des meilleurs outils pédagogiques : un Knowledge Lab ancré dans l'ère numérique, un laboratoire de langues... C'est aussi un lieu de vie convivial avec ses espaces de restauration, ses résidences étudiantes (1 095 chambres), ses installations sportives, des services pratiques...

### LE CAMPUS DE PARIS-LA DÉFENSE

**Au centre du premier quartier d'affaires européen, un  
campus adapté aux besoins spécifiques des cadres en activité.**

Dans le célèbre bâtiment du CNIT, ce campus est spécialement dédié à nos programmes de formation continue. Avec sa situation géographique exceptionnelle, ses espaces pour le travail en groupe, sa connectivité, ses lieux de vie, de lecture et d'échange, il offre les meilleures conditions de formation aux cadres et dirigeants.

### LE CAMPUS DE SINGAPOUR

**À mi-chemin entre l'Inde et la Chine, la situation idéale de Singapour  
permet de développer une vision globale du continent asiatique.**

Singapour a toujours été aux avant-postes du développement asiatique et continue d'attirer les multinationales du monde entier. Depuis 2005, l'ESSEC plonge ses étudiants au cœur d'un formidable carrefour économique, commercial, financier, avec un point de vue idéal pour appréhender les forces, la complexité, la diversité et les défis d'une région clé du XXI<sup>e</sup> siècle. En janvier 2015, l'ESSEC s'est installée dans son nouveau campus de 6 500 m<sup>2</sup>.

### LE CAMPUS DE RABAT

**Pleinement intégré dans son environnement, le campus ESSEC  
Afrique travaille avec les responsables marocains et africains pour  
relever les défis économiques, culturels et sociaux du continent.**

Baptisé ESSEC Afrique, ce campus de 6 000 m<sup>2</sup> idéalement situé sur la commune de Sidi Bouknadel, accueille les activités académiques de l'ESSEC : formation initiale, formation continue, animation d'incubateurs d'entreprises et activités de recherche, en partenariat avec des institutions académiques marocaines de très haut niveau.





**ESSEC**  
BUSINESS SCHOOL

### ESSEC Business School

3 avenue Bernard-Hirsch  
CS 50105 Cergy  
95021 Cergy-Pontoise Cedex  
France  
Tél. +33 (0)1 34 43 30 00  
[www.essec.edu](http://www.essec.edu)

### ESSEC Executive Education

CNIT BP 230  
92053 Paris-La Défense  
France  
Tél. +33 (0)1 46 92 49 00  
[www.executive-education.essec.edu](http://www.executive-education.essec.edu)

### ESSEC Asie-Pacifique

5 Nepal Park  
Singapore 139408  
Tél. +65 6884 9780  
[www.essec.edu/asia](http://www.essec.edu/asia)

ESSEC | CPE Registration number 200511927D  
Period of registration: 30 June 2023 - 29 June 2029  
Committee of Private Education (CPE) is part of SkillsFuture Singapore (SSG)

### ESSEC Afrique

Plage des Nations - Golf City  
Route de Kénitra - Sidi Bouknadel (Rabat-Salé)  
Maroc  
Tél. +212 (0)5 37 82 40 00  
[www.essec.edu](http://www.essec.edu)