



ESSEC
BUSINESS SCHOOL

Enlighten. Lead. Change.

MASTÈRE SPÉCIALISÉ[®] DROIT DES AFFAIRES INTERNATIONALES ET MANAGEMENT / LL.M.



ESSEC BUSINESS SCHOOL



Vincenzo Vinzi
Directeur général
ESSEC Business School

CRÉÉE EN 1907, L'ESSEC BUSINESS SCHOOL VEUT ÊTRE AUJOURD'HUI UNE ÉCOLE-MONDE AUX RACINES FRANÇAISES. SA MISSION EST DE DONNER DU SENS AU LEADERSHIP DE DEMAIN ET D'AVOIR UN IMPACT GLOBAL.

L'ESSEC est une école **qui allie recherche et enseignement**, et propose des programmes allant du Bachelor au PhD. L'ESSEC propose de nombreux programmes de niveau Master, notamment le programme **Grande École / Master in Management**. L'ESSEC offre également des programmes de formation post-expérience pour les professionnels, tel son programme **Global MBA** pour les cadres à haut potentiel, désirant renforcer leurs compétences et stimuler leur carrière. L'ESSEC propose enfin de la **formation sur-mesure**, conçue et développée pour les entreprises à partir de leurs besoins en formation. L'excellence de ces programmes est reconnue par les plus grands standards internationaux en management comme en témoigne la **"Triple couronne"** d'accréditations: **EQUIS, AACSB et AMBA**.

L'expérience d'apprentissage proposée par l'ESSEC combine **excellence et singularité**. Son **modèle pédagogique unique** repose sur de multiples expériences d'apprentissage favorisant l'**acquisition de savoir de pointe**, mais aussi de **savoir-faire** et de **savoir-être**. Tout au long de leur cursus, les étudiants ont la possibilité d'être acteurs de leur formation, ils acquièrent les clés pour imaginer, créer, diriger et avoir **un impact positif** sur le monde de demain, qui sera plus complexe et évoluera de plus en plus rapidement.

Nos **campus internationaux** en **Asie-Pacifique** et en **Afrique** sont autant de **portails** permettant à nos étudiants de se confronter à des **environnements culturels différents** et de développer une **connaissance pratique** des acteurs économiques de ces régions en pleine expansion.

Ils permettent à notre institution de forger des alliances étroites avec des partenaires académiques, privés et publics dans ces régions qui représentent les **leviers de croissance** du **monde de demain**. Afin que le parcours académique de ses étudiants soit à la mesure de leur carrière internationale, l'ESSEC a également construit un réseau d'**alliances structurantes** avec des **partenaires académiques de haut niveau** dans le monde entier.

Pour être une École-monde, l'ESSEC veut cultiver ses racines françaises et former des **leaders responsables**. Être un leader responsable signifie être capable de voir au-delà du *business as usual*. Les leaders responsables doivent savoir conjuguer performance de l'entreprise et **bien-être** des employés, bénéfiques à court-terme et avantages à **long-terme**. Pour préparer ses étudiants au monde de demain, la pédagogie de l'ESSEC vise à éveiller et développer une **pensée créative et critique** allié à la méthode du *learning-by-doing*, car les leaders responsables sont avant tout des créateurs qui savent **fédérer autour d'une vision**, au service d'un **impact positif sur la société**.

L'ESSEC est un **écosystème complet**, à la croisée d'une **recherche rigoureuse et pertinente**, de l'**innovation entrepreneuriale**, des entreprises et de la société. Nous avons la conviction que la rencontre de la recherche et des entreprises dans la salle de classe est un impératif pédagogique. Étudier à l'ESSEC, c'est avant tout dessiner son **propre chemin** vers l'avenir et rejoindre une **communauté** de plus de **69 000 diplômés** dans le monde qui ne cesse jamais d'apprendre. ■

Chiffres clés

69 000
alumni à travers le monde

4 — +1

campus :
Cergy, Paris-La Défense,
Singapour et Rabat

campus
numérique
augmenté

220 universités partenaires
dans 46 pays

31 programmes de doubles diplômes
(24 internationaux, 7 nationaux)

169 professeurs de 37 nationalités
dont 23 professeurs Emeritus

24 chaires d'enseignement
et de recherche

+ 1000 entreprises partenaires

7 407

étudiants en formation initiale

40,75% — +100

d'étudiants
internationaux

nationalités
représentées

86 +100
étudiants
PhD associations
étudiantes

5 000

managers en formation continue

UNE DOUBLE COMPÉTENCE

POUR COMBINER LE MANAGEMENT DES ENTREPRISES ET L'INTERNATIONALISATION DU DROIT

Soucieuses de s'intégrer au mieux dans les cadres légaux des pays où elles travaillent et de protéger leurs intérêts propres, les entreprises intensifient leur recours à des spécialistes juridiques, experts du droit des affaires à l'échelle internationale. Les grands cabinets d'avocats d'affaires internationales, les cabinets de conseil et les multinationales recherchent essentiellement des avocats et des juristes dotés d'une compréhension profonde de l'entreprise, connaissant parfaitement l'environnement concurrentiel de leurs clients et parlant couramment l'anglais, seule langue internationale des affaires.

En effet, la connaissance du droit n'est pas tout. Le juriste ou l'avocat d'affaires internationales a vu son rôle considérablement évoluer. Il n'a plus seulement à dire ce qui est interdit ou autorisé et n'est plus seulement consulté lorsque le problème a surgi. Il conseille à titre préventif. Il est, dans les grandes entreprises, associé aux décisions stratégiques.

Par ailleurs, le développement des activités internationales des sociétés, la restructuration du paysage économique (fusions-acquisitions...), l'accès à de nouveaux marchés parfois complexes, les enjeux de la digitalisation et le renforcement des règles du commerce international, expliquent l'essor et la transformation que connaît la fonction juridique.

Il est aujourd'hui indispensable à l'avocat et au juriste d'affaires internationales de savoir lire un bilan d'entreprise ou de décrypter un chiffre d'affaires, de savoir communiquer, de posséder des connaissances élargies dans des domaines extra-juridiques, tels que la stratégie d'entreprise, le marketing digital, la finance, la transition environnementale (RSE/ESG), la comptabilité, la négociation ou le management humain, et ainsi de pouvoir s'impliquer dans les objectifs stratégiques des entreprises dans des environnements complexes à l'échelle internationale.



© Christophe Flétes

Alexandra Gattino-Pollicott

Directrice Académique du MS DAIM / LL.M.
Professeure de pratique en droit - département droit et environnement de l'entreprise à l'ESSEC Business School
Docteure en droit de la propriété intellectuelle, université Paris-Dauphine
LL.M. en "*International Commercial Law*", Northumbria University (Angleterre)
D.E.S.S. Droit de l'informatique et de la communication, université d'Orléans
Ancienne avocate au barreau de Paris (CAPA)
Ancienne directrice administrative et financière au sein d'une entreprise d'import-export



Hugo Girard

Directeur Exécutif du MS DAIM / LL.M.
Enquêteur au sein de la direction des enquêtes de l'Autorité des marchés financiers (AMF)
LL.M. en "*International Financial Law*", King's College London (Angleterre)
MS DAIM / LL.M. ESSEC Business School
Master 2 Droit pénal financier, université de Cergy-Pontoise
Ex-Compliance Officer en banque d'affaires et en banque d'investissement à Paris et New-York
Ancien avocat au barreau de Paris (CAPA)

Infos clés

À l'ESSEC,
campus de Cergy

1 mission
en entreprise, en
cabinet d'avocats
ou apprentissage

50%
de cours
en anglais

1 voyage d'étude
à l'étranger

Accord de double
diplôme avec



LL.M. programs

En 1AN

1 thèse
professionnelle

1 certificat
délocalisé

En apprentissage
Formation réalisable en alternance
(à partir de janvier)

Accrédité par la Conférence
des Grandes Écoles en 1992



En partenariat avec

CLIFFORD
CHANCE

WHITE & CASE



Titre enregistré au Répertoire
National des Certifications
Professionnelles (RNCP), sous le libellé
«Manager des affaires juridiques
Internationales (MS)».

LE MS DAIM / LL.M.

Par des applications réelles et concrètes, ce programme exigeant, à proximité des entreprises, développe depuis plus de 30 ans une approche combinée du droit, du management des affaires et du savoir-être. Le MS concentre ses apprentissages sur les mécanismes de la gestion de l'entreprise: finance, marketing, comptabilité, innovation et analyse des données dans un contexte dématérialisé. Nos diplômés deviennent de véritables « business partners » et des leaders agiles au service de la stratégie de leurs organisations.

APPRENTISSAGE OU STAGE

Ce Mastère Spécialisé permet à l'étudiant de préciser son projet professionnel dans un domaine aussi multidimensionnel que le droit des affaires internationales.

Le MS DAIM / LL.M. peut être effectué en suivant le cursus en apprentissage durant 12 à 16 mois, au sein d'une entreprise ou d'un cabinet d'avocats. Les atouts de l'apprentissage sont nombreux :

- une année d'expérience professionnelle dans le domaine de spécialité de l'étudiant,
- la prise en charge des frais de scolarité par l'entreprise,
- une rémunération mensuelle.

Le CFA (Centre de Formation des Apprentis) de l'ESSEC accompagne les étudiants pour trouver leurs contrats d'apprentissage.

La mission en entreprise peut aussi résulter en une expérience de 4 à 6 mois grâce à la signature d'un stage, d'un CDD, d'un CDI, d'un VIE/VIA ou d'un contrat de collaboration, en France comme à l'étranger.

LE DOUBLE DIPLÔME AVEC KING'S COLLEGE LONDON

Après sélection, les étudiants qui le désirent ont l'opportunité unique de poursuivre le Mastère Spécialisé par un LL.M. au sein de la prestigieuse Dickson Poon School of Law de King's College London, 15^e meilleure université de droit au monde selon le classement QS 2023. Le LL.M. apporte une approche comparative du droit des affaires internationales en mettant en avant les systèmes de droit civil et de droit de la Common law.

Les 10 LL.M. suivants sont offerts: General LL.M., Competition Law, European Law, International Business Law, International Dispute Resolution, International Financial Law, Intellectual Property & Information Law, International Tax Law, Transnational Law, Law & Technology.

Les étudiants bénéficient d'une remise significative sur les frais de scolarité de King's College London car ils s'acquittent des frais réservés aux étudiants anglais à la place des frais appliqués aux étudiants internationaux. Le cumul du cursus double diplôme LL.M. et du cursus en apprentissage est possible avec un différé d'entrée à King's College London d'une année.



A King's, c'est surtout le changement de méthode d'enseignement et d'apprentissage qui est intéressant ; on apprend à travailler et à réfléchir différemment, avec beaucoup plus d'autonomie. En bref, MS DAIM et LL.M. à King's: deux approches d'enseignement qui se complètent à merveille et qui sont nécessaires dans un contexte d'internationalisation. Pour moi, le LL.M. était la suite logique du Mastère Spécialisé. **Adrien**, diplômé du MS DAIM / LL.M., master en droit international des affaires, université Paris 1 Panthéon-Sorbonne VIE Société Générale (Hong Kong)



PARTENARIATS AVEC CLIFFORD CHANCE, WHITE & CASE BNP PARIBAS ET L'AFJE

Ils réitèrent les valeurs d'excellence, de partage et d'expertise partagées par l'ESSEC Business School. Dans ce cadre, les étudiants du MS DAIM / LL.M. bénéficient de relations privilégiées : cycle de conférences sur les métiers du droit, offres de missions en entreprise, conseils sur la gestion de carrière.

© Agence Blanc

EXCELLENCE, EXPERTISE ET EXPÉRIENCE

Les professeurs

Le haut niveau de l'enseignement repose sur l'excellence et la richesse de la formation des professeurs de l'ESSEC Business School, la valeur de leur recherche, leur expérience professionnelle et leur dimension internationale.

Le département droit et environnement de l'entreprise comprend 17 professeurs permanents. Cet enseignement est enrichi par l'intervention de professeurs étrangers, notamment en provenance de King's College London et de la London School of Economics.

Les intervenants professionnels

Les étudiants bénéficient de l'expérience de professionnels réputés pour leur expertise au sein d'entreprises comme Airbus, Air France, Alstom, BNP Paribas, CMS Bureau Francis Lefebvre, Clifford Chance, De Gaulle Fleurance et Associates, EY Law, Lazard, Addleshaw Goddard, Linklaters, Microsoft, Rothschild, Banque Mondiale, White & Case, Stephenson Harwood...

WILLEM C. VIS MOOT

Les étudiants sont invités à participer au célèbre concours international d'arbitrage Willem C. Vis Moot à Vienne (Autriche). Il s'agit, pour plus de 300 équipes de toutes les universités du monde entier, de travailler pendant six mois sur un seul et même cas d'arbitrage commercial qui met en jeu une question procédurale et une question de fond.

Les étudiants du MS MS DAIM / LL.M. coachés par le département arbitrage du cabinet d'avocats White & Case Paris, se rendent huit jours à Vienne pour plaider en anglais.

EXIGENCE, INTERACTIVITÉ ET LEADERSHIP

Travaux de groupe, résolution de problèmes, travaux sur des cas réels, exercices d'application, projets collectifs, jeux de simulation et e-learning (Mooc, Spoc...).

LA DIGITAL WEEK COMPETITION

La DWC est une gigantesque compétition, inter-Mastères, par équipes. Les étudiants prennent le rôle de « consultant digital » et sont sollicités par des entreprises clientes sur la base d'un brief. Ces dernières années, des cas réels et très actuels ont été présentés par les entreprises partenaires suivantes : Accenture, AstraZeneca, Beiersdorf, Brittany Ferries, Capgemini, Carrefour, Chanel, Compagnie des Alpes, Dassault Systemes, Essity, Fillmed, GSK, L'Oréal, Lacoste, Nestlé, Orange, Orange Business Services, Sephora, Servier, SNCF, SNEF Lab, Unither, Valneva, Vertone. Ainsi que le Cabinet d'avocats Baker & McKenzie LLP.

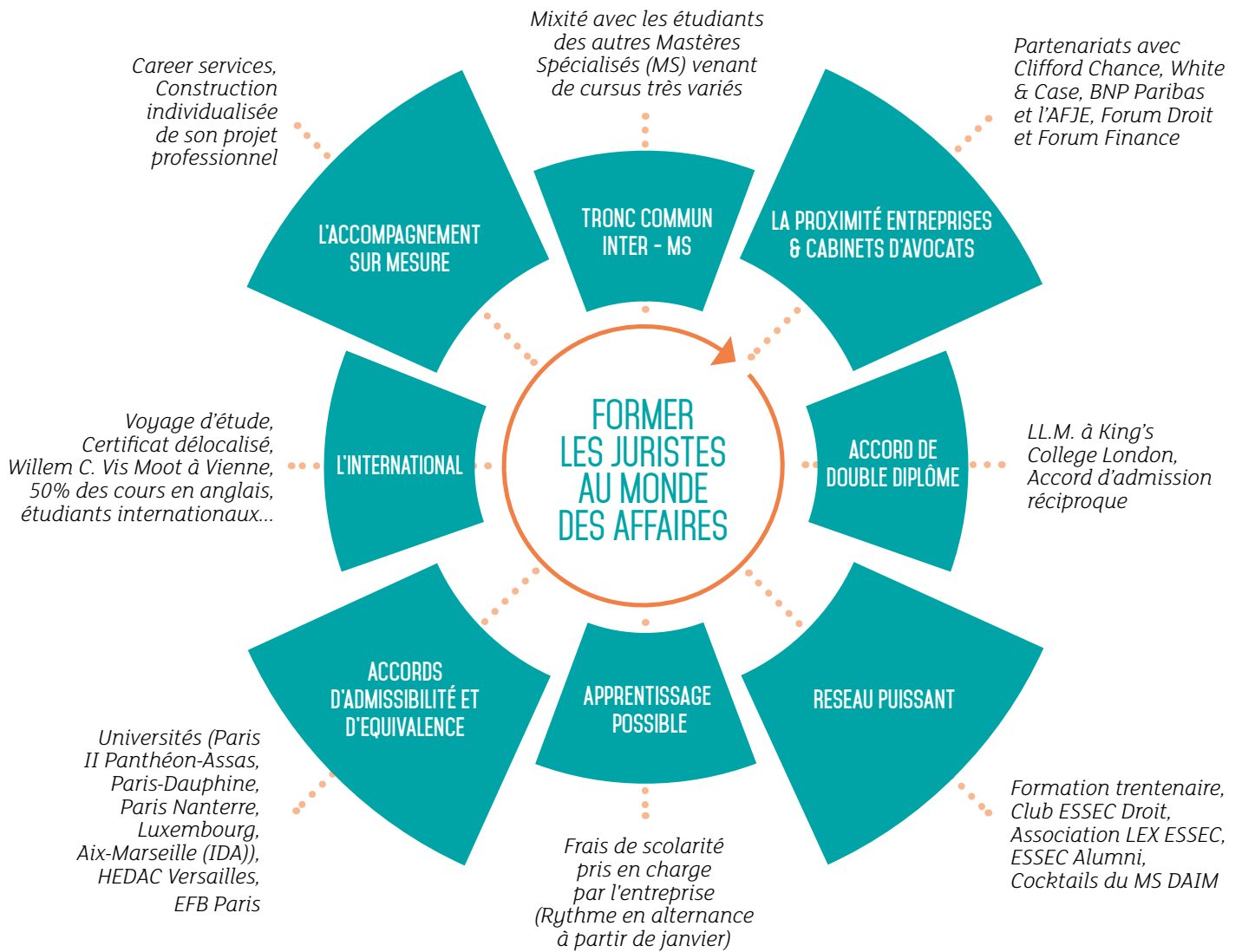
UN CERTIFICAT DÉLOCALISÉ

Un module intensif sur une thématique juridique mêlant des enjeux « business » est dispensé dans un contexte international. En 2022 et 2023 les étudiants ont suivi le certificat « Exploring Business Law and Management in North Africa » sur le Campus ESSEC Afrique au Maroc.

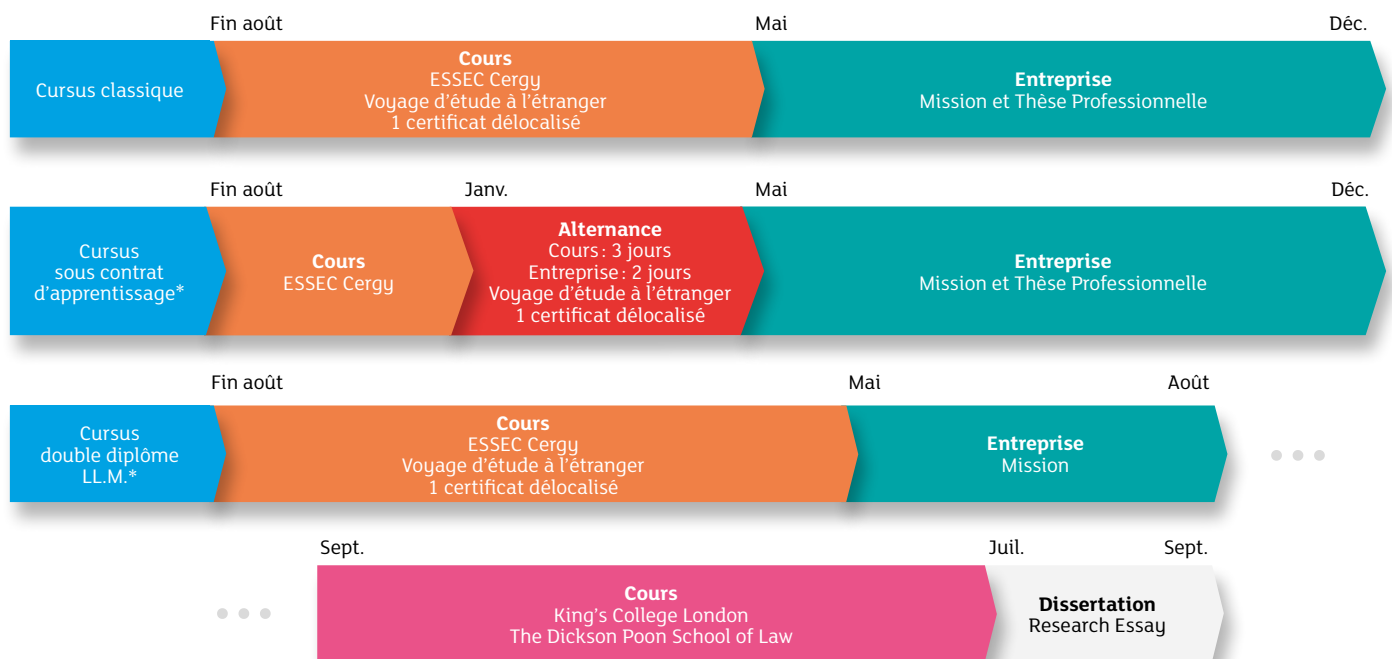
LE VOYAGE D'ÉTUDE À L'ÉTRANGER

D'une durée d'une semaine, le voyage d'étude permet de rencontrer et d'échanger avec les acteurs majeurs qui exercent au sein des plus grands cabinets d'avocats, des banques, des entreprises multinationales, des universités et des institutions publiques ou organisations internationales. Les étudiants sont partis à Singapour, Shanghai, Berlin, Dubaï, Londres et New York. À New York, outre la visite de la Columbia Law School, ils ont été reçus par BNP Paribas, the French American Chamber of Commerce, UN Headquarters, US District Court, Business France, Clifford Chance, Bloomberg, White & Case, US Supreme court, Jones Day, Cartier et Linklaters. Une soirée de gala est traditionnellement organisée avec les alumni présents dans le pays visité.

LES FORCES DU MS DAIM / LL.M.



LE CALENDRIER DU CURSUS



* Le cumul du cursus double diplôme LL.M. et du cursus en apprentissage est possible avec un différé d'entrée à King's College London d'une année.

LA RICHESSE D'UN PARCOURS COHÉRENT

PRATIQUES DU DROIT DES AFFAIRES

■ Cours fondamentaux

- Fusions et Acquisitions
- International Financial Law
- Droit Fiscal International
- International Commercial and Investment Arbitration
- European Law : Current Affairs and Practice
- Gouvernance Européenne et Lobbying en Droit des Affaires
- Droit de la Concurrence Communautaire et Français

■ Cours électifs

- International Contracts
- Project Finance
- American Business Law
- Risk Management and Compliance
- Willem C. Vis International Commercial Arbitration Moot
- Business & Human Rights

■ Séminaires intensifs

- Intellectual Property Law in a Digital World
- Droit du Développement Durable

PRATIQUES DE LA FINANCE, DU MANAGEMENT ET DE L'ENTREPRENEURIAT

■ Cours du Tronc Commun inter-Mastères Spécialisés

- Financial Accounting
- Costs Analysis
- Négociation
- Entrepreneurship
- Principles of Management in today's global environment
- Social and Sustainability Innovation
- Data Related Decision & Management Practices
- Climate Day
- Fresque de la Diversité
- Conférence Charte Respect d'Autrui

■ Cours Spécifiques au MS DAIM / LL.M.

- Corporate Finance
- Finance de Marché et Produits Financiers
- Gestion de Patrimoine
- Marketing Digital
- Islamic Business Management

■ Séminaires intensifs

- Introduction à l'Innovation et à la Création d'Entreprise
- Montage de LBO / Due Dilligence

LEADERSHIP SKILLS & DIGITAL TOOLS

- Team Building and Leadership
- Prise de Parole en Public et Eloquence
- Les Principes de la Communication Professionnelle
- Maîtriser « Excel »
- Maîtriser les Présentations « PowerPoint »
- Digital Week Competition (inter-Mastères)

CYCLE EXPERTS (CONFÉRENCES)

■ Délocalisé chez les partenaires

- Présentation d'un cabinet d'avocats international (Clifford Chance)
- Présentation d'un groupe bancaire international et de la fonction Conformité (BNP Paribas)
- Enjeux de la régulation financière (AMF)
- Enjeux et défis des directions juridiques (AFJE)

■ Sur le Campus ESSEC

- Les pratiques du droit du travail
- La prévention des difficultés (restructuring)
- Introduction au droit des contrats publics
- Les stratégies du contentieux des affaires
- Contentieux disciplinaire et déontologie

EXPÉRIENCES INTERNATIONALES

■ Obligatoire

- Voyage d'étude à l'étranger
- Certificat Délocalisé

■ Optionnel

- Willem C. Vis Moot
- Double Diplôme à King's College London (10 LL.M. au choix)

CAREER EMPOWERMENT

- Ateliers de définition du projet professionnel
- Tables rondes thématiques : « Parcours et Métiers du Droit »
- Préparation aux Forums de recrutement (Forum Droit / Forum Finance et Conseil / Talent Days)
- Coaching individuel et collectif adapté aux juristes

PROJET D'IMPLICATION (au choix parmi 15 projets) ET VIE ASSOCIATIVE

MISSION PROFESSIONNELLE

(apprentissage en France, ou stage, CDD, CDI, VIE, VIA ou contrat de collaboration en France ou à l'international)

THÈSE PROFESSIONNELLE



“

Le Mastère donne une vision de l'ensemble des fonctions de l'entreprise et permet aux juristes de sortir de leur spécialité. ”

Rémy, diplômé du MS DAIM / LL.M. master en droit privé, université Paris-XI, BA in English Law, university of Kent at Canterbury (Royaume-Uni), Managing Partner de Addleshaw Goddard

LA MISSION PROFESSIONNELLE

Phase majeure pour l'intégration professionnelle, la mission professionnelle peut être effectuée en entreprise ou en cabinet d'avocats d'affaires internationales dans le cadre d'un stage, CDD, CDI, VIE/VIA ou d'un contrat de collaboration (en France ou à l'étranger) de 4 à 6 mois ou d'un contrat d'apprentissage de 12 à 16 mois. Elle répond à un besoin concret de l'entreprise alliant réflexion et mise en œuvre opérationnelle. Elle fait l'objet d'une évaluation.

Pour 58 % des étudiants, l'obtention de la mission est liée au réseau ESSEC.

Les étudiants du MS DAIM / LL.M. ont réalisé leur apprentissage dans toutes les branches du droit des affaires au sein de cabinets d'avocats (August Debouzy, Ashurst, De Pardieu Brocas Maffei...) et d'entreprises de secteurs variés comme la banque et la finance (BNP Paribas, Natixis, Rothschild, Lazard, HSBC, BPI France...), la grande consommation (Nestlé, Danone, Pernod Ricard, Carrefour...), le luxe et la mode (L'Oréal, Kitsuné, Caudalie...), l'énergie (Veolia, Total Energies, Engie...), les médias (TF1, Canal+...) et bien d'autres.

LA THÈSE PROFESSIONNELLE

Elle est l'aboutissement de la formation et s'appuie sur la mission en entreprise pour pouvoir approfondir une problématique juridique et émettre des recommandations pratiques. Cette thèse professionnelle est ensuite soutenue devant un jury, composé du directeur de thèse et du maître de stage/apprentissage de l'étudiant. Elle fait l'objet d'une évaluation.

Quelques exemples :

- **GROUP KINGFISHER**: How the restructuration of the international Group Kingfisher, promoted the revaluation of the intellectual property in the company ?
- **BNP Paribas**: les crypto-assets, un danger pour les institutions financières ?
- **NATIXIS**: Initial Coin Offering (ICO) : La technologie Blockchain au service du financement 2.0.
- **CABINET DARROIS VILLEY MAILLOT BROCHIER**: Le traitement des plus-values de cession de titres d'OPCI par les conventions internationales: les exemples irlandais et luxembourgeois.
- **CAISSE DES DÉPÔTS ET CONSIGNATIONS**: L'assouplissement des règles d'urbanisme et d'aménagement amorcé par l'organisation des JO et le développement de l'urbanisme transitoire.
- **L'ORÉAL**: Les opportunités de la transformation digitale du service juridique L'Oréal R&I.
- **IMERYS**: Investment in Africa: Private Equity under OHADA law.
- **ENGIE**: Digital transformation of the finance function: What are the main challenges for the largest traditional players in the energy industry, and how to address them.

83 %

des diplômés occupent un emploi

et

17 %

des diplômés sont encore en poursuite d'études (École des Avocats, LL.M. ou Doctorat) trois ans après l'obtention du MS DAIM

...

Parmi les alumni en exercice

83 %

occupent une fonction à dimension internationale

...

58 %

des diplômés qui rejoignent directement le marché du travail ont trouvé leur 1^{er} emploi avant l'obtention du diplôme

...

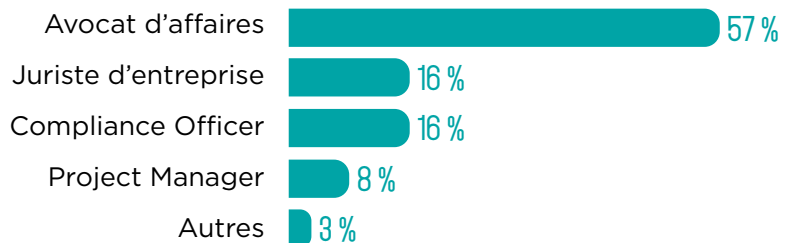
Pour 25 %

l'embauche fait suite à la mission en entreprise ou à l'apprentissage

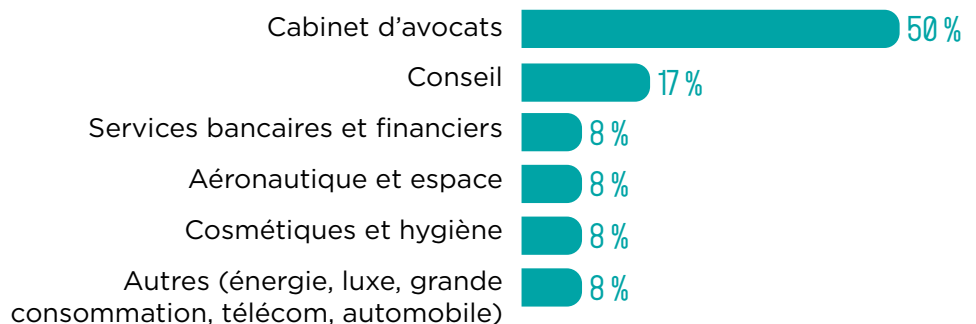
MÉTIERS ET CARRIÈRES

Les débouchés après le MS DAIM / LL.M. recouvrent à la fois les fonctions de juriste d'affaires internationales, d'avocat d'affaires internationales, de juriste en financements structurés, de consultant et d'auditeur interne, tant dans les entreprises que dans les cabinets d'avocats ou dans les banques. Certains diplômés deviennent également consultants en affaires publiques, lobbyistes, entrepreneurs ou travaillent au sein d'organisations internationales.

Les fonctions



Les secteurs



L'AIDE AU PLACEMENT

Les services du Career Success Center

Afin de faciliter l'insertion professionnelle de nos étudiants, des ateliers sont organisés pour les former aux outils et techniques de :

- recherche de stage/d'emploi, avec des simulations d'entretien de recrutement
- d'activation des réseaux
- d'image numérique

En quelques chiffres

- **17 000** offres exclusives : stages, apprentissages, VIE et emplois.
- Plus de **430** rencontres avec des recruteurs basés en France et dans le monde (salons de l'emploi, présentations d'entreprises et études de cas).
- Plus de **4 000** rendez-vous individuels avec des consultants carrière.
- Accès à **5** plateformes d'apprentissage et à plus de **40** articles, modules de formation et d'auto-apprentissage.
- **164** forums carrières (Talent Days / Conseil / Finance / Droit / Start-up & Innovative Companies...)

Le Forum des métiers du droit permet de nouer des contacts exceptionnels avec l'Association Française des Juristes d'Entreprises (AFJE) ainsi que de nombreux cabinets d'avocats français et internationaux.

“

Des intervenants passionnés qui nous transmettent des outils pratiques pour nous aider lors de notre début de carrière. ”

Pierre, diplômé du MS MS DAIM / LL.M.

Master de droit des affaires, fiscalité et comptabilité, Aix-en-Provence, avocat aux barreaux de New York et de Paris, Cleary Gottlieb Steen & Hamilton, dpt contentieux/arbitrage international

PARCOURS DE DIPLÔMÉS

- **Directrice juridique**
GROUPE MACIF
- **Directrice juridique**
EIFFAGE CONSTRUCTION
- **Cross Asset Solutions and Head of Cash Equity Sales**
ARMAJARO SECURITIES LIMITED (Londres)
- **Director Fund Linked Products Global Markets Division Cross Asset**
SOCIÉTÉ GÉNÉRALE (New York)
- **Associé-Gérant**
LAZARD
- **Avocate associée M&A**
DENTONS
- **Head of Structured Products Legal Department**
AMUNDI INVESTMENT SOLUTIONS
- **In House Counsel**
NATIXIS (New York)
- **Senior Advisor European Affairs**
EDF
- **Vice-Président**
MORGAN STANLEY (Londres)
- **Trade Counselor**
AMBASSADE DE FRANCE AUX ÉTATS-UNIS
- **Legal Counsel Asia-Australia**
ALSTOM TRANSPORT
- **Avocat Counsel Droit de la PI**
NORTON ROSE FULBRIGHT
- **Avocat associé Financements**
CLIFFORD CHANCE
- **Group Head Compliance**
ODDO BHF
- **Avocate associée Fiscalité**
BAKER MCKENZIE
- **Avocat Managing Partner**
ADDLESHAW GODDARD
- **Directeur Juridique**
GALERIES LAFAYETTE
- **Avocat associé Project Finance**
GIDE LOYRETTE NOUËL
- **Directrice Juridique**
L'ORÉAL
- **Avocat associé Concurrence**
ORRICK



“ Une orientation internationale unique et un cadre de travail idéal mêlant excellence et décontraction. ”

Jean-Baptiste,
diplômé du MS MS DAIM / LL.M.
master en droit international privé,
université Paris-I, Panthéon Sorbonne,
avocat collaborateur, Linklaters
- Dpt Litigation
& Arbitration



LA PUISSANCE DU RÉSEAU ESSEC 69 000 ALUMNI

■ Dont plus de 1000 diplômés du MS Droit des Affaires Internationales et Management qui forment une communauté particulièrement active dans les secteurs juridiques et judiciaires, de la banque et de la finance.

■ L'association étudiante LEX ESSEC regroupe les étudiants juristes et organise mensuellement des visites de cabinets d'avocats, d'entreprises ainsi que des tables rondes.

■ Le CLUB ESSEC Droit regroupe les alumni qui évoluent dans le monde juridique et organise très régulièrement des événements de networking et des conférences.

■ Le MS DAIM / LL.M. organise également des cocktails chaque trimestre à Paris afin de resserrer les liens entre les étudiants et les alumni.

■ Avec plus de 70 représentations sur les 5 continents, ESSEC Alumni constitue l'une des plus grandes associations d'anciens élèves en France. Elle accompagne les diplômés dans leur carrière et les fédère autour d'intérêts communs.

ILS LEUR ONT FAIT CONFIANCE

AIRBUS	JONES DAY
ALLEN & OVERY	JP MORGAN
AUTORITE DE LA CONCURRENCE	L'ORÉAL
AUTORITE DES MARCHES FINANCIERS	LAMY EDITIONS
BANQUE POPULAIRE	LATHAM & WATKINS
BNP PARIBAS	LINKLATERS
BREDIN PRAT	LOUIS VUITTON
CHANEL	MINISTÈRE DE L'ÉCONOMIE ET DES FINANCES
CLIFFORD CHANCE	NATIONS UNIES
COURS DES COMPTES	NATIXIS
CREDIT AGRICOLE	PEPSICO
DANONE	ROTHSCHILD & CO
DARROIS VILLEY MAILLOT BROCHIER	SAFRAN
DLA PIPER	SANOFI
FRESHFIELDS BRUCKAUS DERINGER	SOCIÉTÉ GÉNÉRALE
GRUPE CAISSE DES DÉPÔTS ET CONSIGNATIONS	UNILEVER
HERBERT SMITH FREEHILLS	VEOLIA
HSBC GLOBAL ASSET MANAGEMENT	WHITE & CASE
	WORLD BANK
	...



PROFIL TYPE D'UNE PROMO MS DAIM / LL.M.

- 95 % de juristes et d'avocats
- 5 % de diplômés en sciences politiques
- Ils ont une forte orientation internationale (études ou expérience professionnelle à l'étranger) et maîtrisent la langue anglaise
- 35 % d'étudiants internationaux ou binationaux
- 24 ans en moyenne
- 44 % ont une expérience professionnelle d'au moins un an

COMMENT INTÉGRER LE MS DAIM / LL.M.

Sont éligibles à un Mastère Spécialisé® accrédité par la Conférence des Grandes Écoles, les candidats titulaires d'un :

- master 2 en droit ou en sciences politiques, ou d'un diplôme étranger équivalent ;
- master 1 en droit ou en sciences politiques, ou d'un diplôme étranger équivalent, plus 3 ans d'expérience professionnelle post-diplôme.

À titre dérogatoire (30 % maximum) :

- master 1 en droit ou en sciences politiques, ou d'un diplôme étranger équivalent, sans expérience professionnelle post-diplôme.

Quel que soit leur domaine de formation, les étudiants sélectionnés présentent à la fois des résultats académiques de qualité, un fort potentiel, une très forte motivation et un projet pertinent en adéquation avec leur formation initiale et/ou leur expérience professionnelle antérieure.

Le MS DAIM / LL.M. a signé des **accords d'admissibilité** automatique avec plusieurs Universités. (Retrouvez la liste des partenaires académiques du MS DAIM / LL.M. sur notre site internet : www.essec.edu)

LE PROCESSUS D'ADMISSION

Il vise à apprécier les capacités et la personnalité du candidat, à cerner ses valeurs, ses modes de raisonnement, son projet professionnel, et à comprendre ses motivations à se présenter au MS DAIM / LL.M..

2 étapes

1. Pour tous les candidats :

- un dossier de candidature en ligne ;
- un test de langue anglaise : TOEIC Listening and Reading / TOEFL iBT ou TOEFL iBT® Special Home Edition / IELTS Academic / Cambridge B2 First minimum

Seuls les candidats ayant poursuivi un cursus d'au moins 3 ans d'études supérieures en langue anglaise dans une institution 100% English speaking en sont dispensés, sous réserve de la transmission d'un justificatif officiel de leur école.

2. Pour les admissibles :

- un entretien individuel de motivation.

QU'EST-CE QU'UN MASTÈRE SPÉCIALISÉ®

ACCREDITÉ PAR LA CONFÉRENCE DES GRANDES ÉCOLES?



CONFÉRENCE DES
GRANDES
ÉCOLES

- Le Mastère Spécialisé® (MS) est une **formation post-diplôme (post-master)** à orientation professionnelle ayant pour but l'acquisition d'une **double compétence** ou d'une **spécialisation** par l'apprentissage d'un savoir unique dans une fonction ou dans un secteur d'activité pour lesquels les entreprises affichent un réel besoin.
- Le Mastère Spécialisé® est une marque déposée à l'INPI dont sont propriétaires la Conférence des grandes écoles (CGE) ainsi que les écoles membres de la CGE, délivrant des Mastères Spécialisés®.
- Il ne s'agit pas d'un diplôme d'État mais d'un titre qui est accordé à une formation spécifique organisée par une école membre de la CGE, après une procédure d'accréditation très rigoureuse qui en assure la lisibilité ainsi que l'excellence dans la durée.
- L'accréditation est délivrée par le président de la Conférence après avis de la commission MS composée de personnalités représentant les milieux professionnels et les milieux de la formation.
- Au total, plus de 100 000 étudiants ont suivi ces formations d'excellence depuis leur création en 1986.
- Le Mastère Spécialisé® confère **75 ECTS**.

TOUT SAVOIR SUR LE MASTÈRE SPÉCIALISÉ® DROIT DES AFFAIRES INTERNATIONALES ET MANAGEMENT / LL.M.

www.essec.edu



RETROUVEZ... les actualités, les témoignages vidéo des responsables pédagogiques, des étudiants et des diplômés...

DIALOGUEZ... avec les étudiants sur ESSEC Talk.

CONSULTEZ... les détails relatifs aux conditions d'admission, au calendrier de recrutement, au processus d'inscription.

CONSTITUEZ... votre dossier de candidature en ligne.

4 CAMPUS INTERNATIONAUX

LE CAMPUS DE CERGY

**Bienvenue dans le cœur historique de l'ESSEC!
À trente-cinq minutes de Paris, un lieu de vie et d'apprentissage
pour s'épanouir tant intellectuellement que socialement.**

L'ESSEC a installé son campus en 1973 dans cette ville étudiante, au milieu de 2000 hectares d'espaces verts. Le campus est doté des meilleurs outils pédagogiques : un Knowledge Lab ancré dans l'ère numérique, un laboratoire de langues... C'est aussi un lieu de vie convivial avec ses espaces de restauration, ses résidences étudiantes (1 095 chambres), ses installations sportives, des services pratiques...



LE CAMPUS DE PARIS-LA DÉFENSE

**Au centre du premier quartier d'affaires européen, un
campus adapté aux besoins spécifiques des cadres en activité.**

Dans le célèbre bâtiment du CNIT, ce campus est spécialement dédié à nos programmes de formation continue. Avec sa situation géographique exceptionnelle, ses espaces pour le travail en groupe, sa connectivité, ses lieux de vie, de lecture et d'échange, il offre les meilleures conditions de formation aux cadres et dirigeants.



LE CAMPUS DE SINGAPOUR

**À mi-chemin entre l'Inde et la Chine, la situation idéale de Singapour
permet de développer une vision globale du continent asiatique.**

Singapour a toujours été aux avant-postes du développement asiatique et continue d'attirer les multinationales du monde entier. Depuis 2005, l'ESSEC plonge ses étudiants au cœur d'un formidable carrefour économique, commercial, financier, avec un point de vue idéal pour appréhender les forces, la complexité, la diversité et les défis d'une région clé du XXI^e siècle. En janvier 2015, l'ESSEC s'est installée dans son nouveau campus de 6 500 m².



LE CAMPUS DE RABAT

**Pleinement intégré dans son environnement, le campus ESSEC
Afrique travaille avec les responsables marocains et africains pour
relever les défis économiques, culturels et sociaux du continent.**

Baptisé ESSEC Afrique, ce campus de 6 000 m² idéalement situé sur la commune de Sidi Bouknadel, accueille les activités académiques de l'ESSEC : formation initiale, formation continue, animation d'incubateurs d'entreprises et activités de recherche, en partenariat avec des institutions académiques marocaines de très haut niveau.



ESSEC
BUSINESS SCHOOL

ESSEC Business School

3 avenue Bernard-Hirsch
CS 50105 Cergy
95021 Cergy-Pontoise Cedex
France
Tél. +33 (0)1 34 43 30 00
www.essec.edu

ESSEC Executive Education

CNIT BP 230
92053 Paris-La Défense
France
Tél. +33 (0)1 46 92 49 00
www.executive-education.essec.edu

ESSEC Asie-Pacifique

5 Nepal Park
Singapore 139408
Tél. +65 6884 9780
www.essec.edu/asia

ESSEC | CPE Registration number 200511927D
Period of registration: 30 June 2023 - 29 June 2029
Committee of Private Education (CPE) is part of SkillsFuture Singapore (SSG)

ESSEC Afrique

Plage des Nations - Golf City
Route de Kénitra - Sidi Bouknadel (Rabat-Salé)
Maroc
Tél. +212 (0)5 37 82 40 00
www.essec.edu