



ESSEC
BUSINESS SCHOOL

Enlighten. Lead. Change.

ESSEC GLOBAL BBA

ADMISSION SUR CONCOURS SESAME



ESSEC BUSINESS SCHOOL

FINANCIAL TIMES
BUSINESS EDUCATION
RANKINGS



#9
European
Business School
(2023)

#5
Master in
Management
(2023)

#3
Master in
Finance
(2023)

#9
Executive
Education
Programs
(2023)



Vincenzo Vinzi
Directeur général
ESSEC Business School

CRÉÉE EN 1907, L'ESSEC BUSINESS SCHOOL VEUT ÊTRE AUJOURD'HUI UNE ÉCOLE-MONDE AUX RACINES FRANÇAISES. SA MISSION EST DE DONNER DU SENS AU LEADERSHIP DE DEMAIN ET D'AVOIR UN IMPACT GLOBAL.

L'ESSEC est une école **qui allie recherche et enseignement**, et propose des programmes allant du Bachelor au PhD. L'ESSEC propose de nombreux programmes de niveau Master, notamment le programme **Grande École / Master in Management**. L'ESSEC offre également des programmes de formation post-expérience pour les professionnels, tel son programme **Global MBA** pour les cadres à haut potentiel, désirant renforcer leurs compétences et stimuler leur carrière. L'ESSEC propose enfin de la **formation sur-mesure**, conçue et développée pour les entreprises à partir de leurs besoins en formation. L'excellence de ces programmes est reconnue par les plus grands standards internationaux en management comme en témoigne la **"Triple couronne"** d'accréditations: **EQUIS, AACSB et AMBA**.

L'expérience d'apprentissage proposée par l'ESSEC combine **excellence et singularité**. Son **modèle pédagogique unique** repose sur de multiples expériences d'apprentissage favorisant l'**acquisition de savoir de pointe**, mais aussi de **savoir-faire** et de **savoir-être**. Tout au long de leur cursus, les étudiants ont la possibilité d'être acteurs de leur formation, ils acquièrent les clés pour imaginer, créer, diriger et avoir **un impact positif** sur le monde de demain, qui sera plus complexe et évoluera de plus en plus rapidement.

Nos **campus internationaux** en **Asie-Pacifique** et en **Afrique** sont autant de **portails** permettant à nos étudiants de se confronter à des **environnements culturels différents** et de développer une **connaissance pratique** des acteurs économiques de ces régions en pleine expansion.

Ils permettent à notre institution de forger des alliances étroites avec des partenaires académiques, privés et publics dans ces régions qui représentent les **leviers de croissance du monde de demain**. Afin que le parcours académique de ses étudiants soit à la mesure de leur carrière internationale, l'ESSEC a également construit un réseau d'**alliances structurantes** avec des **partenaires académiques de haut niveau** dans le monde entier.

Pour être une École-monde, l'ESSEC veut cultiver ses racines françaises et former des **leaders responsables**. Être un leader responsable signifie être capable de voir au-delà du *business as usual*. Les leaders responsables doivent savoir conjuguer performance de l'entreprise et **bien-être** des employés, bénéfices à court-terme et avantages à **long-terme**. Pour préparer ses étudiants au monde de demain, la pédagogie de l'ESSEC vise à éveiller et développer une **pensée créative et critique** alliée à la méthode du *learning-by-doing*, car les leaders responsables sont avant tout des créateurs qui savent **féderer autour d'une vision**, au service d'un **impact positif sur la société**.

L'ESSEC est un **écosystème complet**, à la croisée d'une **recherche rigoureuse et pertinente**, de l'**innovation entrepreneuriale**, des entreprises et de la société. Nous avons la conviction que la rencontre de la recherche et des entreprises dans la salle de classe est un impératif pédagogique. Étudier à l'ESSEC, c'est avant tout dessiner son **propre chemin** vers l'avenir et rejoindre une **communauté d'alumni** de plus de **71 000 membres** dans le monde qui ne cesse jamais d'apprendre. ■

Chiffres clés

71 000

membres d'ESSEC Alumni à travers le monde

4 — +1

campus:
Cergy, Paris-La Défense,
Singapour et Rabat

campus
numérique
augmenté

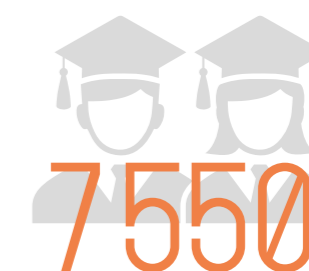
222 universités partenaires
dans 49 pays

30 programmes de doubles diplômes
(24 internationaux, 6 nationaux)

154 professeurs de 36 nationalités
dont 24 professeurs Emeritus

24 chaires d'enseignement
et de recherche

+ 1 000 entreprises partenaires



étudiants en formation initiale

38,32% — +100

d'étudiants
internationaux

nationalités
représentées

82

étudiants
PhD

+100

associations
étudiantes



managers en formation continue



ÉDITO

UN CURSUS INNOVANT, EXIGEANT ET RESPONSABILISANT

Pendant quatre ans, les étudiants du Global BBA vivent de nouvelles expériences académiques, internationales, professionnelles et personnelles. Ils apprennent à maîtriser les outils managériaux et les théories dont ils auront besoin dans leur carrière professionnelle.

Fidèle à ses valeurs humanistes, il est important, pour notre école internationale aux racines françaises, que nos élèves utilisent les valeurs éthiques comme guides, conscients de l'impact de leurs actions sur notre société et l'environnement.

Accompagnés par un corps professoral d'excellence, nos étudiants grandissent au rythme des cours, des séminaires, des stages et de la vie associative, pour s'équiper et se préparer humainement et intellectuellement à leur vie professionnelle.

Notre ambition est d'assurer à nos étudiants une expérience académique et humaine de grande qualité pour leur donner envie de révéler leurs talents afin qu'ils abordent leur vie professionnelle et personnelle avec appétence et enthousiasme. C'est ce qui nous motive et nous engage chaque jour.

Christina TERRA
Directrice Académique du programme ESSEC Global BBA

1 PROGRAMME
3 CAMPUS
PLUS DE 175 UNIVERSITÉS PARTENAIRES DANS LE MONDE




Diplôme délivré: Bachelor en sciences du management - Diplôme d'études supérieures de management international (bac +4, niveau 6).

Le programme est enregistré au RNCP – Fiche RNCP36560 (niveau 6).



Infos clés

Bachelor en 4 ANS visé bac +4 (240 ECTS)	Reconnu par l'État	Plus de 175 accords d'échanges internationaux dans 45 pays
10 à 16 mois d'expérience professionnelle intégrée	3 campus: France (Cergy), Singapour, Maroc (Rabat).	En français ou en anglais
	Plus de 50 nationalités	Créé en 1975

ESSEC Global BBA Rankings

#1 Le Point (2024)	#1 Challenge^s (2024)	#1 LE FIGARO étudiant (2024)
#1 parcoursup Entrée dans l'enseignement supérieur Depuis 2020	#1 l'Étudiant (2022)	

UN BACHELOR D'EXCELLENCE

Tout au long des quatre années d'études, les étudiants acquièrent des connaissances et des compétences leur permettant de définir leur projet professionnel. Ils bénéficient de l'enseignement d'un corps professoral d'excellence et de l'accompagnement des services carrières pour faciliter leur insertion professionnelle. Fort de sa pédagogie innovante et responsabilisante, le Global BBA de l'ESSEC permet aux diplômés d'entrer dans la vie active ou de poursuivre leurs études afin de se spécialiser dans le domaine correspondant véritablement à leur projet professionnel.



« Choisir Singapour c'est découvrir une autre culture, c'est affronter les défis de partir vivre à l'étranger sans ses parents et vivre une expérience différente de la France. J'ai donc fait ce choix pour avoir la chance de réaliser 3 semestres très enrichissants. Ils m'ont fait grandir, comprendre les enjeux économiques asiatiques et mondiaux. Je conseille cette expérience pour ceux qui souhaitent sortir de leur zone de confort, se dépasser et avancer vers leur avenir. »

Paul-Antoine,
étudiant en 4^e année
Global BBA

1^{ER} CYCLE D'ÉTUDES, CHOISIR SON CAMPUS : FRANCE, SINGAPOUR OU MAROC

L'ESSEC propose à ses étudiants de démarrer leurs études sur son campus de Cergy, sur celui de l'ESSEC Asie-Pacifique à Singapour ou sur celui de l'ESSEC Afrique à Rabat.

Le 1^{er} cycle correspond aux deux premières années du Global BBA. Il est dédié à l'acquisition des fondamentaux du management international et permet de démarrer son expérience professionnelle en réalisant un stage opérationnel de trois mois et une expérience terrain en milieu social d'un mois.

LANGUES

3 LANGUES ÉTRANGÈRES À CHOISIR PARMI*

- Anglais
- Allemand
- Italien
- Russe
- Japonais
- Espagnol
- Mandarin
- Arabe
- Portugais

*En fonction des campus, liste non-exhaustive pouvant être amenée à évoluer.

		Campus de Cergy (France) Track anglophone ou francophone	Campus de Singapour Track anglophone	Campus de Rabat (Maroc) Track anglophone ou francophone
1 ^{RE} ANNÉE	S1	Séminaire Teambuilding et Interculturel Mathematics I/Macroéconomie/Géopolitique/Principe de marketing/Comptabilité financière Langues		
	S2	**Compatibilité financière/Fondamentaux du droit/Microéconomie/Statistiques/ Initiation à l'entrepreneuriat/Marketing/ Mathematics II/Programmation Python/Langues		
	Expérience professionnelle	3 mois de stage opérationnel		
2 ^E ANNÉE	S3	**Coûts et budgets: Introduction et pratique/Responsible Leadership/Droit des affaires/Économie internationale Finance I/Études marketing/ Global Challenge (business game)/MOOC/Langues		
		Mobilité intercampus: Cergy, Singapour ou Rabat*		
	S4	**Entrepreneuriat/Fondement de la finance/Individus et organisations/ Finance II/Marketing international/ E-business/Gestion de projets/Langues		
	Mobilité intercampus: Cergy ou Singapour*			
		1 mois d'expérience terrain social		

*Une seule mobilité possible durant l'un des deux semestres. **La liste des cours proposée est non exhaustive et peut être amenée à évoluer.



« La flexibilité offerte par le programme Global BBA m'a tout de suite séduite, car elle équilibre de manière unique la partie académique, les expériences professionnelles et internationales. De plus, choisir une école présente au sein de différents pays m'offre une ouverture culturelle et linguistique que je valorise beaucoup. »
Simran, étudiante, ESSEC Global BBA

2^E CYCLE D'ÉTUDES, CHOISIR SA FILIÈRE

Le 2^e cycle correspond à la troisième et à la quatrième année du Global BBA.

Il se concentre sur les cours et les séminaires d'approfondissement en management et en culture managériale. Au cours de cette période, les étudiants s'immergent à l'international pour 6 mois ou pour un an, dans le cadre de l'un des programmes d'échange ou de double-diplôme. Le 2^e cycle permet d'entreprendre sa première expérience managériale en réalisant un stage décisionnel de 6 mois, ou en suivant le cursus dans le cadre de l'apprentissage. C'est au cours de la deuxième année du 1^{er} cycle que les étudiants choisissent une filière parmi celles proposées ci-dessous (ou continuent la filière IBEA).

■ FILIÈRE ÉCHANGE 6 MOIS

Les étudiants suivent leur cursus académique entre l'ESSEC campus de Cergy et le pays de leur choix dans le cadre d'un accord d'échange. Plusieurs parcours sont possibles.

■ FILIÈRE ÉCHANGE 1 AN / DOUBLE DIPLÔME

Les étudiants suivent leur cursus académique entre l'ESSEC campus de Cergy et le pays de leur choix dans le cadre d'un double diplôme ou d'un échange d'un an. Plusieurs parcours sont possibles.

■ FILIÈRE APPRENTISSAGE

Les étudiants suivent leur cursus académique dans le cadre d'un contrat d'apprentissage, tout en réalisant un ou deux semestres d'échange international académique. Plusieurs parcours sont possibles.

2 ND CYCLE: PARCOURS GÉNÉRALISTES					
PARCOURS	ÉCHANGE 6 MOIS	DOUBLE-DIPLÔME OU ÉCHANGE 1 AN	APPRENTISSAGE + ÉCHANGE 6 MOIS		APPRENTISSAGE + ÉCHANGE D'UN AN
ANNÉES 3 ET 4	<ul style="list-style-type: none"> 1 semestre d'échange International 2 semestres de cours à l'ESSEC Cergy ou Mobilité intercampus 6 mois de stage décisionnel 	<ul style="list-style-type: none"> 2 semestres d'échange International 1 semestre de cours à l'ESSEC Cergy ou Mobilité intercampus 6 mois de stage décisionnel 	Option 1 <ul style="list-style-type: none"> 1 semestre d'échange International 2 semestres de cours à l'ESSEC Cergy ou Mobilité intercampus 2 semestres en entreprise 	Option 2 <ul style="list-style-type: none"> 1 semestre d'échange International 1 semestre de cours à l'ESSEC Cergy ou Mobilité intercampus 2 semestres en alternance ESSEC Cergy / entreprise 1 semestre en entreprise 	<ul style="list-style-type: none"> 2 semestres d'échange International 2 semestres en alternance ESSEC Cergy / entreprise 1 semestre en entreprise
			<ul style="list-style-type: none"> 2 semestres de cours à l'ESSEC Cergy ou Mobilité intercampus 2 semestres en entreprise 	<ul style="list-style-type: none"> 1 semestre de cours à l'ESSEC Cergy ou Mobilité intercampus 1 semestre en entreprise 	

■ INTERNATIONAL BUSINESS AND CONSULTING (IBEA)

La filière International Business Education Alliance (IBEA) est hautement sélective (11 places). Elle démarre en 2^e année et permet de suivre le cursus académique dans trois universités prestigieuses partenaires : Mannheim Business School, Darla Moore School of Business, et Fundação Getulio Vargas.

■ RESPONSIBLE INTERNATIONAL LEADERSHIP, RIL - USC DARLA MOORE

En partenariat avec USC (University of South Carolina), Darla Moore School of Business. Ce programme permet aux étudiants de chacune des 2 écoles de se spécialiser dans le domaine du Leadership Responsable pendant leur 2^e cycle.

■ INNOVATION MANAGEMENT UC BERKELEY EXTENSION BERKELEY GLOBAL

Ce programme offre une expérience immersive unique au sein de la recherche et de l'innovation dans la Silicon Valley et San Francisco.

■ INNOVATION ET MANAGEMENT DIGITAL

Ce parcours est dédié à l'apprentissage du management international avec un focus sur l'Afrique et permet également d'acquérir des outils et compétences nécessaires en spécialisation digitale.

■ CERTIFICATION DU BACHELOR ECOTOPIA

Cette certification innovante de trois ans forme des étudiants orientés vers la globalisation, favorisant l'adaptabilité, la durabilité et l'apprentissage tout au long de la vie dans les domaines de l'économie, de la gestion, de la finance et du commerce. L'alliance EUTOPIA offre un enseignement international unique en développement durable et un réseau permanent à travers l'Europe.

2 ^E CYCLE : PARCOURS INTERNATIONAUX SPÉCIALISÉS						
PARCOURS		IBEA (INTERNATIONAL BUSINESS AND CONSULTING)	RESPONSIBLE INTERNATIONAL LEADERSHIP	INNOVATION MANAGEMENT	INNOVATION AND DIGITAL MANAGEMENT	ECOTOPIA
ANNÉE 2	S4	University of Mannheim	Campus ESSEC, Cergy			
						Cours d'été
ANNÉE 3	S5	Darla Moore School of Business, USC	Campus ESSEC, Cergy	Campus ESSEC, Cergy ou Campus ESSEC Afrique, Rabat	Campus ESSEC Afrique, Rabat ou Mobilité intercampus	Échange international (université de l'alliance ECOTOPIA)
	S6	Campus ESSEC Asia-Pacific, Singapour	Darla Moore School of Business, USC	UC Berkeley Extension – Berkeley Global	Échange international	
ANNÉE 4	S7	FGV-EBAPE, Rio de Janeiro			Stage décisionnel	Stage décisionnel
	S8	Stage décisionnel	Stage décisionnel	Stage décisionnel	Campus ESSEC Afrique, Rabat + École Centrale Casablanca	Campus ESSEC, Cergy ou Mobilité intercampus

GLOBAL BBA INTERNATIONAL PARTNERS

187 PARTNERS, 49 COUNTRIES

Updated February 2024.

NORTH AMERICA



Canada

- University of British Columbia - Sauder School of Business - *Vancouver* ●
- University of Calgary - Haskayne School of Business - *Calgary, Alberta* ●
- Concordia University - *Montreal, Quebec* ●
- Université Laval, Faculté des Sciences de l'Administration - *Québec* ●●
- Ottawa University - Telfer School of Management ●●
- Université du Québec à Montréal - ESG - *Montreal* ●
- Queen's University, Smith School of Business - *Kingston, Ontario* ●●
- Toronto Metropolitan University - Ted Rogers School of Business - *Toronto, Ontario* ●
- York University - Schulich School of Business - *Toronto, Ontario* ●
- University of Victoria (UVic) School of Business - *Victoria, British Columbia* ●●
- University of Western Ontario - Richard Ivey School of Business - *London, Ontario* ●

United States

- Emory University, Goizueta Business School - *Atlanta, Georgia* ●
- Florida Atlantic University ●
- George Washington University (GWU) - *Washington* ●
- Iowa State University, College of Business - *Ames, Iowa* ●
- Texas A&M University, Mays Business School - *College Station* ●
- University of Louisville College of Business - *Louisville, Kentucky* ●
- Marquette University College of Business Administration - *Wisconsin* ●
- UC Berkeley Extension - Berkeley Global - *California* * ●
- University of Michigan, Ross School of Business - *Ann Arbor* ●
- University of North Carolina, Kenan-Flagler Business School - *Chapel Hill* ●
- University of North Florida, Coggin College of Business - *Jacksonville* ●
- Northeastern University, D'Amore-McKim School of Business - *Boston* ●
- University of Northern Iowa - *Cedar Falls, Iowa* ●
- University of Southern California, USC Marshall School of Business - *Los Angeles, California* ●
- Rensselaer Polytechnic Institute, Lally School of Management - *Troy* ●
- University of Richmond, Robins School of Business - *Richmond, Virginia* ●
- San Diego State University - *San Diego, California* ●
- University of South Carolina (USC) - *Darla Moore Business School - Columbia* ●
- University of Wisconsin-Madison, Wisconsin School of Business - *Madison* ●
- Tulane University, Freeman School of Business - *New Orleans, Louisiana* ●

LATIN AMERICA



Argentina

- Universidad Argentina de la Empresa (UADE) - *Buenos Aires*
- Universidad Austral - *Buenos Aires or Pilar Campus*
- Universidad Austral - *Rosario*
- Universidad del CEMA (UCEMA) - *Buenos Aires*
- **NEW 2023:** Universidad de San Andrés (UdeSA) - *Buenos Aires*
- Universidad Nacional de Córdoba - *Córdoba*
- Universidad Torcuato di Tella - *Buenos Aires*

Brazil

- FGV EAESP - *São Paulo* ●●
- Fundação Getúlio Vargas (FGV) EBAPE - *Rio de Janeiro (DD)* ●●
- Pontifícia Universidade Católica (PUC) - *Curitiba*
- Pontifícia Universidade Católica (PUC) - *Rio de Janeiro*
- USP, School of Economics, Business and Accountancy - *São Paulo* ●

Chile

- Universidad Adolfo Ibáñez - *Santiago or Viña del Mar campus* ●●
- Universidad de Chile, School of Economics and Business - *Santiago* ●●

Colombia

- Universidad de Los Andes, School of Management - *Bogotá* ●●

Mexico

- Instituto Tecnológico Autónomo de México (ITAM) - *Mexico* ●●
- Tecnológico de Monterrey - *Guadalajara, Puebla, Queretaro or Mexico campus*

Peru

- ESAN Peru - *Lima* ●
- PUC del Peru - *Lima*

Uruguay

- Universidad ORT - *Montevideo*

AFRICA



Morocco

- AUI, Al Akhawayn University - *Ifrane* ●

South Africa

- Stellenbosch University - *Bellville - Cape Town* ●●

Kenya

- **NEW 2023:** Strathmore Business School, *Nairobi*

Senegal

- **NEW 2023:** BEM Management School, *Dakar*

ASIA



China & Hong Kong

- **NEW DD 2023** City University of Hong Kong - *CityU (DD)* ●●
- Fudan University, School of Management - *Shanghai* ●●
- Peking University (PKU) - Guanghua School of Business - *Beijing (DD)* ●●
- The Chinese University of Hong Kong, Shenzhen ●
- The Chinese University of Hong Kong, Hong Kong ●
- The Hong Kong University of Science and Technology ●
- The University of Hong Kong (HKU) ●
- The University of Nanjing - *Nanjing*
- Shanghai Jiao Tong University, Antai College (DD) ●●
- Tongji University SEM - *Shanghai (DD)* ●●
- Tsinghua University - *Beijing* ●●
- Xi'an Jiaotong University, School of Management - *Shaanxi* ●
- Zhejiang University, School of Management - *Hangzhou* ●●

India

- **NEW 2024:** Ashoka University - *New Delhi*
- Symbiosis International University - *Pune*

Japan

- Hitotsubashi University - *Tokyo*
- Keio University - *Tokyo (DD)* ●●
- Kobe University, School of Business Administration - *Kobe*
- Osaka University, School of Economics - *Osaka*
- Sophia University - *Tokyo*
- Waseda University School of Commerce - *Tokyo*

Malaysia

- Monash University Malaysia - *Bandar Sunway*

Singapore

- Nanyang Technological University ●●
- Singapore Management University ●●
- National University of Singapore ●●

South Korea

- Korea University Business School - *Seoul* ●●
- Seoul National University, College of Business Administration ●
- SolBridge International School of Business - *Daejeon* ●
- Yonsei University - *Seoul (DD)* ●●

Taiwan

- National Chengchi University, College of Commerce - *Taipei* ●●
- National Taiwan University - *Taipei* ●

Thailand

- Chulalongkorn University - *Bangkok* ●●
- Mahidol University International College - *Bangkok*

Vietnam

- Vin University, *Hanoi*

OCEANIA



Australia

- **NEW 2024:** Macquarie University - *Sydney* ●
- Monash University - *Melbourne* ●
- The University of New South Wales - *Sydney*
- The University of Queensland - *Brisbane* ●●
- The University of Western Australia - *Perth* ●●

New Zealand

- University of Auckland ●●
- Victoria University of Wellington ●●

EUROPE



Austria

- University of Economics and Business (WU) - *Vienna* ●

Belgium

- KU Leuven - Faculty of Economics and Business (KUL) ●
- Louvain School of Management (UCL) - *Mons* ●

Croatia

- Zagreb School of Economics - *Zagreb* ●●

Czech Republic

- University of Economics, Prague (VSE) ●●●

Denmark

- Aarhus University, School of Business and Social Sciences (BSS) - *Aarhus* ●●
- Copenhagen Business School - *Copenhagen* ●●●
- **NEW 2023:** IT University of Copenhagen - *Copenhagen*

Finland

- Aalto University - *Helsinki* ●●
- **NEW 2023:** Hanken School of Economics - *Helsinki* ●●
- Turku School of Economics - *Turku* ●

Germany

- Fachhochschule Dortmund (DD)
- Frankfurt School of Finance and Management ●●
- Hochschule Regensburg, University of Applied Sciences
- Ludwig Maximilians Universität - *München*
- Universität Mannheim ●●
- Pforzheim University ●
- RWTH Aachen University, School of Business & Economics ●
- **NEW 2023:** Technical University of Munich - *München* ●
- **NEW 2023:** Freie Universität Berlin - *Berlin*
- WHU - Otto Beisheim, School of Management - *Koblenz* ●●

Hungary

- Corvinus University of Budapest - *Budapest* ●●
- International Business School - *Budapest*

Ireland

- University College Dublin, Quinn School of Business ●●
- Trinity College Dublin

Italy

- Ca' Foscari University of Venice - *Venice*
- Università degli studi di Firenze - *Florence*
- Università degli studi di Torino, School of Management, SAA - *Turin*
- Università Commerciale Luigi Bocconi - *Milan* ●●
- LUISS Guido Carli - *Rome*

Netherlands

- Rotterdam School of Management, Erasmus University ●●
- Erasmus School of Economics, Erasmus University - *Rotterdam*
- University of Groningen, FEB - *Groningen* ●●●
- Hogeschool van Amsterdam, School of Economics and Management
- IBS, Hanze University - *Groningen*
- University of Maastricht ●●
- Radboud University, Nijmegen School of Management - *Nijmegen* ●
- **NEW 2023:** University of Amsterdam (UvA) - *Amsterdam* ●●

Norway

- BI Norwegian School of Management - *Oslo* ●●
- Norwegian School of Economics & Business Administration (NHH) - *Bergen* ●

Poland

- Cracow University of Economics
- Kozminski University - *Warsaw* ●●
- SGH, Warsaw School of Economics

Portugal

- Universidade Católica Portuguesa - *Lisbon* ●
- Universidade Nova SBE de Lisboa - *Lisbon* ●●

Russia

- Higher School of Economics - *Moscow or St Petersburg campus*
- Plekhanov Russian University of Economics - *Moscow (DD)*

Slovenia

- University of Ljubljana, Faculty of Economics - *Ljubljana* ●●

Spain

- Universitat de Barcelona, Facultat d'Economia i Empresa - *Barcelona*
- Universidad Carlos III (UC3M) - *Madrid*
- Escuela Superior de Gestión Comercial y Marketing (ESIC) - *Madrid (DD)*
- IE Business School - *Madrid* ●●
- IQS - Universitat Ramon Llull - *Barcelona* ●
- Universidad de Navarra, School of Economics and Business Administration - *Pamplona*
- Universidad Pública de Navarra - *Pamplona*
- Universitat Pompeu Fabra - Escola Superior de Comerç Internacional (ESCI) - *Barcelona*
- Universitat Pompeu Fabra, Faculty of Economics and Business (UPF) - *Barcelona*
- Universidad Pontificia Comillas, ICADE - *Madrid* ●
- Universidad de Salamanca - *Salamanca*

Sweden

- University of Gothenburg School of Business, Economics and Law - *Gothenburg* ●●
- Jönköping International Business School (JIBS) - *Jönköping* ●●●
- Linköpings Universitet, School of Management - *Linköping*
- Lunds Universitet - *Lund* ●●
- Stockholms Universitet SBS - *Stockholm*
- Stockholm School of Economics - *Stockholm* ●

Switzerland

- University of St. Gallen (HSG) - *St Gallen* ●●
- University of Zurich - *Zurich* ●●

Turkey

- Bogaziçi Üniversitesi, Faculty of Economics & Administrative Sciences - *Istanbul*
- Koç Üniversitesi - *Istanbul* ●

United Kingdom

- Aston University, ABS - *Birmingham* ●●
- University of Bath School of Management - *Bath* ●
- Cardiff University Business School - *Cardiff, Wales*
- City, University of London, Bays Business School - *London* ●●
- University College London, UCL - *London*
- University of Durham, Durham Business School - *Durham* ●●
- University of Edinburgh Business School - *Edinburgh, Scotland* ●●
- University of Hull - *Hull* ●●
- King's College, King's Business School, *London*
- University of Leeds, LUBS - *Leeds* ●●
- Newcastle University Business School - *Newcastle* ●●
- University of Reading, Henley Business School - *Reading* ●●
- Royal Holloway, University of London - *Egham, Surrey*
- Sheffield Hallam University - *Sheffield*
- University of Kent, KBS - *Canterbury*
- University of Stirling - *Stirling, Scotland*
- University of Surrey, Surrey Business School - *Guildford* ●
- University of Warwick, WBS - *Coventry* ●●

MIDDLE EAST



Israel

- Reichman University, *Herzliya*

Kuwait

- Kuwait University Business School ●

Lebanon

- ESA Business School - *Beirut (DD)*

DD = Double Degree

● AACSB accredited institution

● EQUIS accredited institution

● EPAS accredited institution (International Business and Management programs)



LA RICHESSE DU CURSUS ACADÉMIQUE

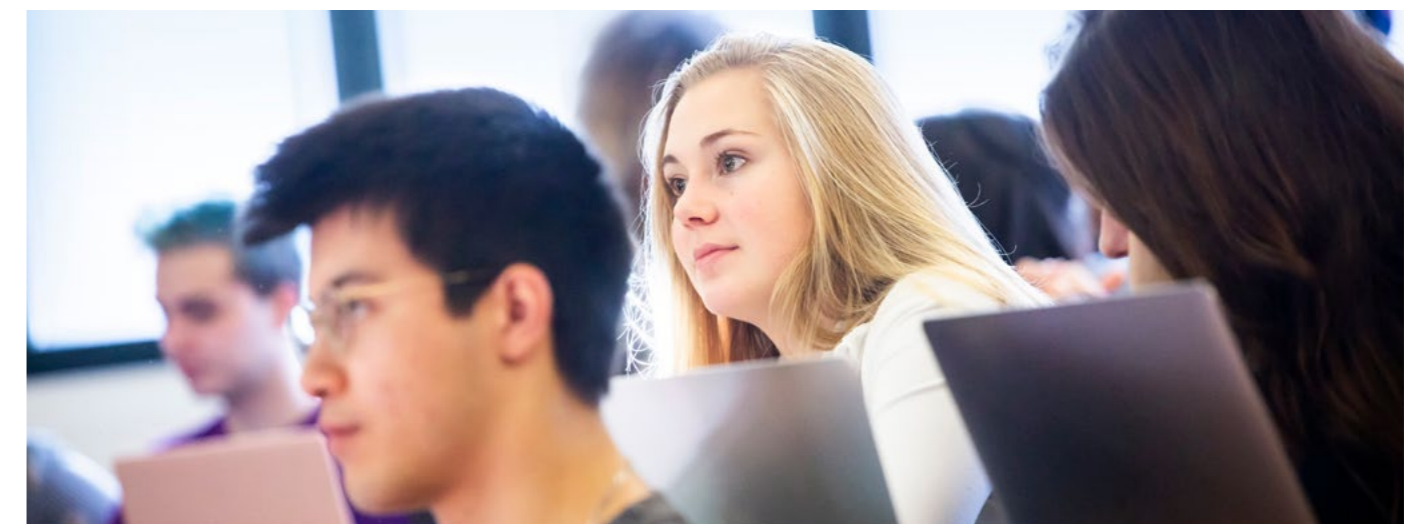
LES COURS & LES SÉMINAIRES, QUELQUES EXEMPLES*

1 ^{ER} CYCLE			
COURS FONDAMENTAUX			
<ul style="list-style-type: none"> • Géopolitique • Jam Days : Séminaire Team Building et interculturel • Comptabilité financière I et II • Microéconomie de l'entreprise • Principes de marketing I & II • Mathématiques appliquées à l'économie et à la finance • Excel • MOOC 	<ul style="list-style-type: none"> • Anglais + 2 langues étrangères • Jeu d'entreprise : SimFirm • Macroéconomie • Initiation à la programmation • Statistiques • Initiation à l'entrepreneuriat • Together in Action: Climate Days • Coûts et budgets : introduction et pratiques • Droit des affaires 	<ul style="list-style-type: none"> • Finance I & II • Économie internationale • Individu et organisations • Marketing responsable • E-Business • Kaléidoscope Européen • SPOC Companies & Climate Change • SPOC Diversity and Inclusion in the Workplace • Entrepreneuriat II 	

*La liste des cours proposée est non exhaustive et peut être amenée à évoluer.

2 ^E CYCLE			
COURS FONDAMENTAUX			
<ul style="list-style-type: none"> • Leadership et Management d'équipe 	<ul style="list-style-type: none"> • iMagination Week Global BBA 	<ul style="list-style-type: none"> • Méthodologie de recherche 	<ul style="list-style-type: none"> • Validation Expérience Terrain
COURS À LA CARTE PARMI PLUS DE 150 COURS PROPOSÉS			
<ul style="list-style-type: none"> • Décision et enjeux géopolitiques internationaux • Économie circulaire • Droit du commerce international • Économie de l'environnement • UX/UI Design • Innovation et Design Thinking 	<ul style="list-style-type: none"> • Non-profit Organisation Management • Les fondements de la stratégie • Transformation Digital • Comportement du consommateur • Communication et Médias • Innovation du Produit 	<ul style="list-style-type: none"> • Communication • Luxury Retail Management • Management du plan d'actions commerciales • Chef de produit • Marketing stratégie • Gestion de la supply chain 	

*La liste des cours proposée est non exhaustive et peut être amenée à évoluer.



MÉMOIRE DE FIN D'ÉTUDES

L'objectif du mémoire de fin d'études est d'amener les étudiants à réaliser un travail de recherche appliquée. Il est conçu comme une initiation à la recherche dont le sujet doit porter sur un aspect du management des entreprises.



« Le BBA apporte une capacité à comprendre l'environnement d'une entreprise, à s'ouvrir à l'international, à se faire un réseau et se créer des opportunités variées. Le Global BBA m'a donné le goût d'apprendre et de transmettre. On ne s'en aperçoit pas forcément en tant qu'étudiant, mais nous sommes formés à transmettre au travers des présentations, travaux de groupes et retours d'expériences. Grâce à ces enseignements, j'ai aujourd'hui créé mon entreprise de formation en management et en enseignement. »

Jean-Sébastien,
alumnus Global BBA

À TRAVERS L'IMAGINATION, LA CRÉATIVITÉ ET LA TRANSDISCIPLINARITÉ, L'IMAGINATIONWEEK ACCOMPAGNE LES ÉTUDIANTS DANS LEUR PROPRE TRANSFORMATION.



iMAGINATIONWEEK

Accompagner la transition entre le 1^{er} et le 2^e cycle d'études

La rentrée en 3^e année est un moment fondateur où sont accueillis, sur le campus de Cergy, les étudiants de retour de Singapour et de Rabat. Les parcours de chacun avant d'intégrer le Global BBA, les stages et les expériences internationales vécus sont autant d'expériences qui auront contribué à forger leur personnalité et à définir leurs objectifs.

L'iMaginationWeek se veut un espace d'échanges et de découvertes entre étudiants en provenance d'horizons très divers avec des sensibilités et des expériences de vie distinctes.

Elle a pour vocation d'encourager les étudiants à développer leurs convictions, leurs valeurs, leur créativité, de leur permettre de s'affirmer et de les aider à tracer la suite de leur parcours à l'ESSEC Global BBA.

En effet, le 2^e cycle d'études est synonyme de nouveaux challenges et de jalons à poser. Il engage les étudiants à être acteur de leur vie et de leur choix.

Cette semaine offre aux étudiants l'opportunité unique de prendre le recul nécessaire et de s'interroger sur le sens de leur parcours : de quelle manière mes expériences m'ont-elles transformé.e ?

UN CORPS PROFESSORAL D'EXCELLENCE

Les professeurs

Le haut niveau d'enseignement repose sur l'excellence des professeurs de l'ESSEC Business School formés dans les institutions les plus prestigieuses au monde et qui publient leurs recherches dans les meilleures revues académiques internationales.

Les intervenants professionnels

Les étudiants bénéficient de l'expérience de professionnels réputés pour leur expertise dans toutes les disciplines de la gestion, tout au long de leur scolarité.

APPROCHE PÉDAGOGIQUE « LEARNING BY DOING »

L'ESSEC Global BBA développe les capacités de prise d'initiatives et de responsabilités ainsi que les qualités d'exécution, de mise en œuvre et de pilotage des projets au travers des travaux de groupe, des études de cas réels, des projets collectifs et des jeux de simulation.

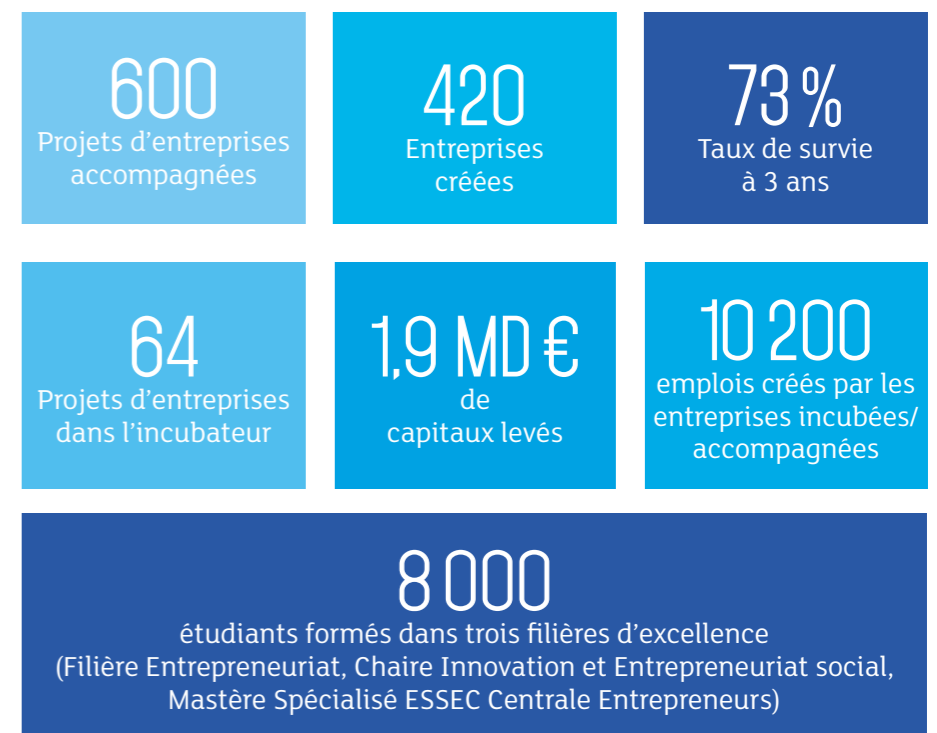
ENTREPRENDRE À L'ESSEC

CENTRE ENTREPRENARIAT & INNOVATION

Depuis sa création, l'ESSEC n'a cessé de cultiver l'esprit entrepreneurial et d'innovation, les mettant au cœur de sa pédagogie, de sa recherche et de ses pratiques managériales. À l'ESSEC, une conviction demeure : tout le monde peut agir en entrepreneur, et les expériences entrepreneuriales favorisent en chacun la capacité de contribuer aux solutions de demain, ou de s'adapter aux changements et enjeux auxquels nous faisons tous face.

Autour de son incubateur ESSEC Ventures et de son accélérateur d'entreprises sociales Antropia ESSEC, l'ESSEC a constitué un écosystème entrepreneurial unique.

CHIFFRES CLÉS



« J'ai toujours rêvé de devenir entrepreneur et de créer ma propre société. Grâce à ESSEC Ventures, un des incubateurs de l'École, j'ai pu créer ma plateforme d'apprentissage de langues en ligne. »

Karena,
étudiante en 3^e année
Global BBA

ANTROPIA ESSEC



EXEMPLES DE PARCOURS

Constance

POURSUITE D'ÉTUDE : MASTER IN FINANCE À L'ESSEC

ANNÉE	SEMESTRE 1 Septembre-Octobre	SEMESTRE 2 Janvier-Mai	ÉTÉ Juin-Août
1	Campus de Cergy, track anglophone, tronc commun Associations et activités : Bureau des Jeux, ambassadrice Global BBA		Stage : CBRE à Marseille (analyste marketing en immobilier)
2	Campus de Cergy, track anglophone, tronc commun Associations : Bureau des Jeux, trésorière de ALMA (protection animale)		Stage, banque alimentaire en Allemagne
3	Campus de Cergy, cours électifs	Échange, Suisse, Université de St. Gallen Associations : trésorière de ALMA (protection animale)	
4	Stage, Natixis Wealth Management à Paris (analyste crédits)	Campus de Cergy, cours électifs Rédaction du mémoire	Rendu et soutenance du mémoire

Dayan

CRÉATEUR D'ENTREPRISE

ANNÉE	SEMESTRE 1 Septembre-Octobre	SEMESTRE 2 Janvier-Mai	ÉTÉ Juin-Août
1	Campus de Cergy Tronc commun Associations : Membre Bureau des Jeux, Membre ESSEC Japon		Stage : Société Générale (Cergy-Pontoise) Assistant Partenariat et Prescription
2	Campus de Cergy Tronc commun	Campus de Singapour Mobilité Intercampus Lauréat Bourse Sofronie	Expérience Terrain : Les Restos du Cœur (Val-de-Marne) Bénévole
3	Campus de Cergy Cours électifs	Stage : Octopulse (Start-up basée à Paris) Consultant SEA - SEO	
	Associations : Membre Bureau des Jeux, Membre ESSEC Japon, Ambassadeur Fondation ESSEC	Cérémonie de la Fondation ESSEC à l'Hôtel Potocki et remise des Dean's List Awards	Travaux préparatoires au mémoire
4	University of Michigan, Ross Business School Échange Universitaire	Campus de Cergy Cours électifs	Rendu et soutenance du mémoire
	Association : Membre M-Pals	Rédaction du mémoire	



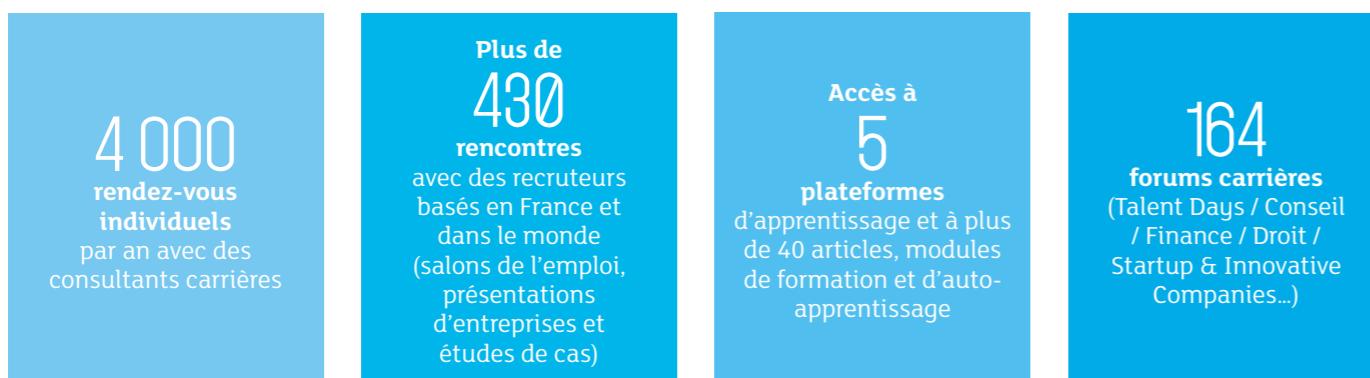


PROXIMITÉ AVEC LES ENTREPRISES

CAREER SERVICES

Le Career Services accompagne les étudiants à définir leur projet professionnel et à le faire évoluer à travers une meilleure connaissance des métiers et des entreprises, pour faciliter ainsi leur insertion professionnelle.

Le site Services Carrière ESSEC propose des conseils et plus de 17 000 offres d'apprentissage, de stage, d'emploi et de VIE destinées aux étudiants de l'ESSEC.



« Les cours couvrent de nombreux aspects du management. J'ai ainsi pu confirmer mon souhait de m'orienter vers le marketing en second cycle, tout en développant des compétences et des connaissances en comptabilité, droit, économie... »

J'ai fait mon stage de 3 mois dans une start-up où j'ai assisté le CEO sur des missions très variées (marketing, relations clients, créations de visuels...). J'ai d'ailleurs eu cette opportunité grâce à un événement organisé par le Career Services sur le campus ! »

Laetitia,
étudiante en 2^e année Global BBA

“

TÉMOIGNAGES



« Je me souviens très bien de ma première journée lorsque j'ai rencontré des étudiants de partout dans le monde, de Corée, d'Inde, de Chine, des États-Unis, d'Arménie... la liste est longue. Je suis franco-américaine, et nous avons été sur une courbe d'apprentissage exponentielle en raison de nos origines diverses, et notre soutien mutuel pour travailler ensemble et réussir. Si je devais donner trois caractéristiques qui décriraient le mieux ma première année à l'ESSEC : diversité, nouveauté et évolution. »

Aela,
étudiante en 2^e année Global BBA



« Dès mon premier jour à l'ESSEC, j'ai eu le sentiment d'être vraiment à ma place. Passionnant, divers et challengeant, ce programme offre une infinité d'opportunités. **6 mois avant la fin de mon apprentissage, Thalès m'a proposé un CDI. »**

Anne,
Alumna ESSEC Global BBA



« Être à l'ESSEC, c'est intégrer une aventure qui permet de s'épanouir dans un environnement multiculturel et de découpler les possibilités académiques, humaines et professionnelles dont le but est notre réussite. »

Rayan,
étudiant en 3^e année Global BBA



« J'ai vécu dans trois pays différents dans mon enfance : en Allemagne, au Portugal et au Brésil. Je souhaitais conserver cette ouverture internationale lors de mes études. Mon choix s'est rapidement porté sur l'ESSEC et le programme Global BBA. **L'étude de 3 langues étrangères est un réel atout pour moi.** J'ai commencé ma LV3 en espagnol cette année. Cela me permettra de mener une carrière internationale de haut niveau dans plusieurs pays. »

Maria,
étudiante en 2^e année Global BBA



« J'ai choisi d'étudier sur le campus ESSEC Asia-Pacific car c'est une opportunité unique pour découvrir l'Asie et ses enjeux en étant au cœur d'une zone extrêmement dynamique. Après Singapour, je vais poursuivre ma scolarité dans un cadre international et me dirige cette fois-ci vers les États-Unis, plus particulièrement en Caroline du Sud où je rejoins le programme RIL (Responsible International Leadership) instauré entre le BBA et l'University of South Carolina. »

Élodie,
étudiante en 2^e année Global BBA



« Ce qui m'a vraiment attiré au BBA de l'ESSEC c'est le grand nombre d'expériences, tant sur le plan professionnel que sur le plan académique : j'ai eu l'opportunité de réaliser deux semestres à l'étranger, un stage de trois mois en entreprise, une expérience ouvrière et un apprentissage dans une des plus grandes chaînes de casinos et d'hôtels de luxe en France. »

Raphael,
étudiant en 4^e année Global BBA



VIE DE CAMPUS

3 CAMPUS POUR VIVRE L'EXPÉRIENCE ESSEC GLOBAL BBA



Campus ESSEC Cergy (FRANCE)

Le campus historique de l'ESSEC se situe à 35 minutes du centre de Paris et est un lieu de vie conçu pour étudier, partager, communiquer. Créée en 1973, il accueille près de 4 000 étudiants chaque année et dispose d'infrastructures modernes qui leur sont dédiées : salles de cours équipées, bibliothèque digitalisée (Learning center) et Knowledge-Lab (K-Lab), à la pointe de la technologie. Il se veut très convivial par ses infrastructures sportives, ses espaces collaboratifs et plus encore.



Campus ESSEC ASIA-PACIFIC (SINGAPOUR)

L'ESSEC Asia-Pacific est situé à Singapour en plein cœur de l'Asie du Sud-Est, la zone la plus dynamique de la planète. Au cœur du quartier de One-north, dédié à la recherche, l'enseignement et l'entrepreneuriat, le campus de l'ESSEC accueille des étudiants en formation initiale et continue de l'ESSEC.



Campus ESSEC AFRIQUE (RABAT, MAROC)

Ce campus lancé en 2016 est situé au cœur de l'aire urbaine de Rabat-Salé. Le campus est pensé de manière à faire profiter les étudiants de toutes les innovations pédagogiques et technologiques actuelles. Il est équipé d'un espace de créativité, d'un learning center et d'espaces de travail en groupes.

LEARNING CENTER

Situé au cœur du campus de Cergy, le Learning Center* est un espace de 2000 m² sur deux niveaux, offrant plus de 300 places assises. Il dispose de salles pour le travail individuel et en groupe, et d'un accès direct à plus de 50 000 documents. Il intègre également le K-Lab, espace innovant dédié à la recherche et la pédagogie.

* Le Learning Center dispose également d'un espace sur les campus de Singapour et de Rabat.



« Avoir un espace mis à disposition comme le Knowledge Lab sur le campus, permet aux étudiants de développer leur créativité et leur sens de l'analyse, pendant et en dehors des heures de cours. »

Marcella,
étudiante en 3^e année
Global BBA



« L'engagement associatif est un grand plus au sein de l'ESSEC, nous permettant de vivre des expériences aussi riches humainement que reconnues sur notre CV. »

Emma,
étudiante 1^{re} année
Global BBA

VIE ÉTUDIANTE

Au fil des années, les promotions successives d'étudiants de l'ESSEC Business School ont fondé et gèrent **plus de 100 clubs et associations aux thématiques très variées** : sportives, culturelles, humanitaires, internationales ou encore citoyennes, il y en a pour tous les goûts ! Chaque début d'année, le BDE (Bureaux Des Étudiants) organise la « Nuit des Assos » pour les découvrir et les intégrer. Une brochure est disponible sur le site essec.edu.

RÉSIDENCE DU PARC



LOGEMENT

CAMPUS ESSEC CERGY - ALEGESSEC

À travers l'ALEGESSEC (Association du logement étudiant de l'ESSEC), l'ESSEC Business School propose des chambres et des studios à proximité du campus. Les quatre résidences sont : la Résidence du Parc, la Résidence du Port, la Résidence des Linandes et la Résidence des Hauts-de-Cergy.

Habiter dans une des quatre résidences étudiantes du campus de l'ESSEC, c'est s'offrir une vie étudiante riche en échanges culturels mais aussi élargir son cercle de connaissances dans une ambiance conviviale et dynamique.

Sur les campus ESSEC Asie-Pacifique et ESSEC Afrique, les étudiants de l'ESSEC bénéficient du Bureaux des élèves sur place pour organiser des colocations ou trouver un logement.

APRÈS LE GLOBAL BBA

DÉMARRER SA VIE PROFESSIONNELLE OU POURSUIVRE SES ÉTUDES

60 %

poursuivent des études

À l'ESSEC Business School dans un Master / MS / Msc ou dans de prestigieuses institutions : Bocconi University, CentraleSupélec, INSEAD, HEC Montréal, London Business School, National University of Singapore (NUS), IE Business School, Sciences Po Paris, Université Paris Dauphine, University of Sydney... Avec pour objectif l'acquisition d'une spécialisation ou d'une double compétence

40 %

intègrent le marché du travail dont 9 % créent leur entreprise

87 %*

trouvent un emploi en moins de 6 mois.

68 %

travaillent dans un environnement international

49 K€

rémunération moyenne annuelle à l'embauche

* Chiffres 2021

PASSEPORT BACHELOR-TO-MASTER

Six grandes écoles de management* de trois continents différents ont créé le passeport Bachelor-to-Master (B2M). L'objectif de B2M est d'encourager la mobilité des étudiants des établissements membres en facilitant la poursuite de leurs études en master dans une autre institution du réseau.

Le passeport B2M offre aux 20 à 30 étudiants sélectionnés dans chaque école membre, et qui désirent poursuivre leurs études dans un programme de master de haut niveau, un soutien individuel, une exonération des frais de candidature ainsi que d'autres avantages tels qu'une invitation garantie aux entretiens d'admission pour certains partenaires.

* En partenariat avec IE Business School (Espagne), School of Business and Management of The Hong Kong University of Science & Technology (Hong Kong, Chine), Smith School of Business of Queen's University at Kingston (Canada), University of Mannheim Business School (Allemagne) et Warwick Business School (Royaume-Uni).



UNE GRANDE VARIÉTÉ DE MÉTIERS DANS TOUS LES SECTEURS D'ACTIVITÉ



71 000 MEMBRES D'ESSEC ALUMNI

LA PUISSANCE DU RÉSEAU ESSEC

Avec plus de 70 représentations dans le monde, ESSEC Alumni représente les diplômés sur les cinq continents, les accompagne dans leur carrière professionnelle, pour la booster ou rebondir, et aide et fédère la communauté autour des centres d'intérêt personnels ou professionnels.

QUELQUES PARCOURS DE DIPLÔMÉS

- Marketing Manager
- Market Manager
- Europe Home Care Finance Manager
- Product Manager
- Head of Finance
- Account Strategist
- Specialist Fund Data Management
- Financial Planning Analyst
- Sales Development
- Chief Marketing Officer
- Marketing and Social Media Principal
- Worldwide Product Manager and Concept Planner
- Asia-Pacific Sales Director
- Digital Platform Product Line Manager



COMMENT INTÉGRER L'ESSEC GLOBAL BBA

Les étudiants sélectionnés présentent à la fois un parcours scolaire de qualité, un fort potentiel et font preuve d'une grande motivation pour poursuivre leur carrière dans les métiers du management international.

2 voies d'accès en 1^{re} année

CONCOURS SESAME VIA PARCOURSUP 

Ouvert aux étudiants de terminale préparant le baccalauréat français, et aux étudiants engagés dans le 1^{er} cycle de l'enseignement supérieur.

ÉPREUVES ÉCRITES	SÉQUENCE 1 : COMPRENDRE	<ul style="list-style-type: none"> Enjeux contemporains (coefficient 5) Mathématiques (coefficient 14) Compétences digitales (coefficient 5)
	SÉQUENCE 2 : COMMUNIQUER	<ul style="list-style-type: none"> Français (coefficient 7) LVA - Anglais (coefficient 7) LVB - autres langues étrangères - (coefficient 5)
	SÉQUENCE 3 : ANALYSER	<ul style="list-style-type: none"> Analyse documentaire (coefficient 10)
NOTE DE DOSSIER		<ul style="list-style-type: none"> Note de dossier (coefficient 25)
ÉPREUVES ORALES		<ul style="list-style-type: none"> Entretien individuel de motivation en français (coefficient 17) Anglais (coefficient 5)

PROFIL TYPE D'UNE PROMOTION

70 %

admis sur
Concours SESAME

30 %

admis sur
Titre International

Plus de

50

nationalités
représentées



« Je souhaitais m'orienter vers un cursus qui allie pratique et théorie, et c'est ce que j'ai trouvé à l'ESSEC au travers du « Learning by Doing ». En intégrant le Global BBA, j'ai fait le choix de suivre un programme exigeant qui demande des efforts constants mais qui permet de m'ouvrir au monde de demain. »

François,
étudiant en 4^e année Global BBA

Admissions sur Titre International

Réservées aux étudiants titulaires (ou en cours d'obtention) d'un High School Degree (A-Level, IB or National Baccalaureate...).

- Dossier de candidature.
- Test d'anglais : TOEFL ou TOEIC ou IELTS ou Cambridge
- Entretien de motivation en anglais.

>> Pour consulter le calendrier et créer votre dossier de candidature en ligne www.essec.edu



Scanner le QR Code pour accéder à la page du programme

FOLLOW US



www.essec.edu



TOUT SAVOIR SUR L'ESSEC GLOBAL BBA

RETROUVEZ... les actualités, les témoignages vidéo des étudiants...

DIALOGUEZ... avec les étudiants sur ESSEC Talk.

CONSULTEZ... les détails relatifs aux conditions d'admission, au calendrier de recrutement, au processus d'inscription, au financement.



ESSEC
BUSINESS SCHOOL

ESSEC Business School

3 avenue Bernard-Hirsch
CS 50105 Cergy
95021 Cergy-Pontoise Cedex
France
Tél. +33 (0)1 34 43 30 00
www.essec.edu

ESSEC Executive Education

CNIT BP 230
92053 Paris-La Défense
France
Tél. +33 (0)1 46 92 49 00
www.executive-education.essec.edu

ESSEC Asie-Pacifique

5 Nepal Park
Singapore 139408
Tél. +65 6884 9780
www.essec.edu/asia

ESSEC | CPE Registration number 200511927D
Period of registration: 30 June 2023 - 29 June 2029
Committee of Private Education (CPE) is part of SkillsFuture Singapore (SSG)

ESSEC Afrique

Plage des Nations - Golf City
Route de Kénitra - Sidi Bouknadel (Rabat-Salé)
Maroc
Tél. +212 (0)5 37 82 40 00
www.essec.edu