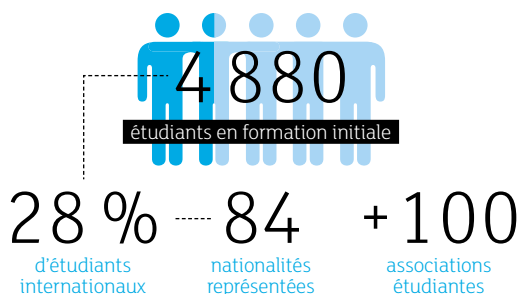




MASTÈRE SPÉCIALISÉ[®] MANAGEMENT DES RESSOURCES HUMAINES

L'esprit pionnier

ESSEC Business School, L'Esprit Pionnier



CRÉE EN 1907, ESSEC BUSINESS SCHOOL EST UNE INSTITUTION ACADÉMIQUE D'EXCELLENCE QUI S'EST, TOUT AU LONG DE SON HISTOIRE, ILLUSTRÉE PAR SON ESPRIT PIONNIER.

En formation initiale comme en formation continue, **l'ESSEC propose une large gamme de programmes** à tous ceux qui souhaitent vivre une expérience d'apprentissage hors du commun, fortifier leurs talents, exprimer leur leadership et devenir des managers de haut niveau.

Institution séculaire, forte d'un large réseau d'entreprises et d'institutions académiques en France et partout dans le monde, l'ESSEC fait le choix de fonder son développement sur trois principes: **l'innovation, l'implication et l'internationalisation** qui constituent les trois axes de la stratégie ESSEC 3i tournée vers 2020.

Institution irriguée par la recherche et engagée dans une ambitieuse politique d'alliances avec des institutions de premier rang, **l'ESSEC a le souci constant de confronter ses étudiants à des savoirs de pointe, au croisement des disciplines, et de les faire bénéficier des dernières technologies.**

Marquée par une profonde tradition humaniste, l'ESSEC a fait du lien entre vie économique et société un sujet majeur de recherche mais aussi un enjeu fondamental de la formation de managers responsables. Par là-même, l'ESSEC affirme **la nécessité de mettre l'innovation, le savoir et la création de valeur au service de l'intérêt général.**

Avec des étudiants originaires de 84 pays, un corps professoral très largement international et une implantation en Asie-Pacifique depuis 2005, **l'ESSEC est une institution internationale et multiculturelle.** Cette internationalisation se renforce avec un nouveau campus de 6 500 m² à Singapour et des projets de développement en Afrique et en Amérique latine.

Ces trois axes - l'innovation, l'implication et l'internationalisation - forgent la philosophie pédagogique de l'ESSEC, commune à l'ensemble des programmes : **accompagner chaque étudiant tout au long d'un parcours de formation tourné vers la conquête de sa liberté.** Étudier à l'ESSEC, c'est dessiner son propre chemin vers l'avenir et intégrer une communauté solidaire de 47 000 diplômés à travers le monde !

Bienvenue à l'ESSEC!



International Rankings
Business Education 2015

#3 Master of Science in Management

#6 Master in Finance

#12 Executive Education Programs

ÉDITO

« Depuis 2003, le Mastère Spécialisé® Management des Ressources Humaines de l'ESSEC Executive Education propose la formation de référence des DRH, futurs DRH et experts dans les différents domaines de la fonction RH et de la responsabilité sociétale. Chaque année, le programme est enrichi, selon les recommandations d'un comité stratégique réunissant des DRH et VP RH d'administrations diverses, pour tenir compte des défis nouveaux que les organisations doivent relever en s'appuyant sur une fonction innovante et engagée.

La diversité des participants favorise la création d'une authentique communauté apprenante au service d'un partage d'expertise, du développement des pratiques innovantes et du transfert des savoirs dans les organisations.

La composition du corps professoral, le contenu des enseignements, des ateliers et le voyage d'étude à l'étranger reflètent l'ouverture internationale du programme. Les méthodes pédagogiques renforcent les compétences et les comportements attendus par les professionnels de la fonction dans un contexte de changement et de compétition globale.

Promoteur du nouveau pacte social entre les salariés et l'organisation, le professionnel RH inscrit son action dans une perspective de responsabilité sociale, sociétale et environnementale. La communauté grandissante des diplômés contribue à la performance économique et sociale au sein de leurs organisations en France et dans le monde. »

Les directeurs académiques



Jean-Marie Peretti

Directeur Académique du Mastère Spécialisé®
Management des Ressources Humaines.

Professeur et chercheur en Ressources Humaines, il est titulaire de la Chaire ESSEC du Changement.

Jean-Marie Peretti est également président de l'Institut International d'Audit Social (IAS) et rédacteur en chef de la revue «Question(s) de Management». Il co-organise, depuis 2005, un colloque, où la notion de diversité est au cœur des débats et échanges entre praticiens et chercheurs.



Jean-Luc Cerdin

Directeur Académique du Mastère Spécialisé®
Management des Ressources Humaines.

Professeur et chercheur en Ressources Humaines et plus particulièrement dans les domaines de la gestion de carrière et l'expatriation. Docteur en sciences de gestion et titulaire d'un Master of Science de la London School of Economics.

Il a été consultant en entreprise et « visiting professor » des universités américaines. Fort d'une expérience professionnelle internationale, il développe des activités de conseil et de recherche sur les carrières et la mobilité internationale.



OBJECTIFS DU PROGRAMME

RICHE EN ILLUSTRATIONS ET DÉCOUVERTES DE PRATIQUES INNOVANTES, LE MASTÈRE SPÉCIALISÉ® MANAGEMENT DES RESSOURCES HUMAINES PRÉPARE LES MANAGERS DE LA FONCTION RH À AGIR EN VÉRITABLES PARTENAIRES D'AFFAIRES ET À ASSUMER, DANS UN CONTEXTE INTERNATIONAL, LES MISSIONS CLÉS DE LEUR FONCTION.

Objectifs du programme

Une formation pour

- Devenir un authentique partenaire stratégique de la Direction Générale ;
- Prendre le leadership dans l'accompagnement du changement ;
- Développer l'engagement et piloter la motivation des collaborateurs ;
- Être garant de l'employabilité et du nouveau pacte social ;
- Devenir un expert promoteur d'une e-RH adaptée et efficace ;
- Devenir un DRHDD (Directeur des Ressources Humaines et du Développement Durable).

Pour permettre aux diplômés de jouer leur rôle dans la réussite des projets de changement, le programme bénéficie d'un partenariat avec la Chaire ESSEC du Changement, Chaire de recherche réunissant huit entreprises, et permettant de préparer la certification de compétences de conduite du changement.

Les points forts du programme

- Un programme compatible avec la vie professionnelle ;
- Un voyage d'étude à l'étranger dans le cadre d'un projet collectif tout au long du cursus ;
- Un accès privilégié aux conférences du Club Ressources Humaines, présidé par Jean-Marie Peretti et offrant aux participants la possibilité de débattre de thèmes d'actualité avec des experts.
- Un Mastère Spécialisé® diplômant de 3^{ème} cycle accrédité par la Conférence des Grandes École.



« Cette année de reprise d'études fut riche d'apprentissage, de désapprentissage, de belles rencontres humaines et professionnelles. Je mesure, aujourd'hui dans mon évolution et dans ma pratique professionnelle quotidienne, le chemin parcouru, les apports théoriques, concrets et humains de cette belle année « étudiante ». Par-dessus tout, le projet collectif permet de découvrir et de se découvrir, d'expérimenter et de vivre une réelle aventure professionnelle. »

Sylvaine François-Lubin, Responsable Ressources Humaines, Promotion 2011-2012

DYNAMIQUE PÉDAGOGIQUE

Fonctions RH

- La performance de la fonction RH
- Etudes et recherches RH
- Réseaux sociaux
- Enjeux de la communication RH
- De la gestion des RH et des personnes
- Si RH

Environnement RH

- Atelier : les grands thèmes RH
- Les relations sociales en France et en Europe
- Diagnostic financier de l'entreprise
- Logique et management des conflits
- Droit du travail
- Les risques psychosociaux
- Négociation en RH
- Eclairages géopolitiques sur les stratégies d'entreprise

Développement RH

- Exploring international personal development tools for managers
- Teambuilding
- Gestion des carrières
- Le droit social en Europe

- Team working and HRM
- Le management des compétences

Gestion internationale des ressources

- Mobilité internationale et expatriation
- Cross-cultural issues and HRM
- Management interculturel et dynamique des équipes diversifiées
- Politique de rémunération des expatriés
- Voyage d'étude

Conduite du changement

- Conduite de projet
- Conduite des transformation

Rétribution

- Politique de rémunération
- La rémunération globale

Responsabilité Sociale de l'Entreprise

- Workforce diversity and health
- Performance sociale de l'entreprise
- Management socio-économique

Thèse professionnelle

Projet collectif

Pour atteindre les objectifs du programme, la dynamique pédagogique est construite autour de 5 axes :

- Une formation complète comprenant 452 heures de formation réparties sur 10 mois vous exposant l'ensemble des problématiques RH actuelles et vous proposant une approche internationale ainsi qu'une vision stratégique intégrant la dimension «responsabilité sociétale.»
- La conduite sur 9 mois d'un projet collectif pour une entreprise sponsor sur une thématique définie en commun en incluant un voyage d'étude dans un pays étranger (Allemagne en 2011, Danemark en 2012, Canada en 2013, Suède en 2014) .
- La réalisation individuelle d'une thèse professionnelle sous la direction d'un professeur de l'ESSEC sur une problématique généralement proposée par l'entreprise du participant. Cette thèse est soutenue dans les 6 mois qui suivent la fin des enseignements.
- La vitalité d'une communauté d'apprentissage s'appuyant sur l'ensemble des ressources de l'ESSEC Business School.
- La coopération entre les promotions en cours et les promotions précédentes dans le cadre d'ateliers de co-développement et d'une communauté d'apprentissage élargie.



« Après plus de 4 années professionnelles passées à l'étranger, j'avais envie de faire le point, de partager des expériences et d'en apprendre d'avantage sur les pratiques RH. Mon choix s'est porté sur le Mastère Spécialisé® Management des Ressources Humaines de l'ESSEC pour plusieurs raisons. La structuration même de la formation m'a permis de poursuivre mon activité professionnelle et le programme m'est apparu aussi bien théorique que pratique, ce qui était pour moi essentiel. Enfin, ce sont les échanges continus et fructueux avec aussi bien l'équipe pédagogique que mes camarades de promotion qui m'ont enrichi. »

Yann Scavenec, Directeur des Ressources Humaines, Promotion 2007-2008



PROFIL DES PARTICIPANTS

LE MASTÈRE SPÉCIALISÉ® MANAGEMENT DES RESSOURCES HUMAINES S'ADRESSE AUX PROFESSIONNELS DE LA FONCTION SOUHAITANT DÉVELOPPER LEURS COMPÉTENCES ET ACQUÉRIR UNE VISION GLOBALE ET STRATÉGIQUE DE LEUR ENVIRONNEMENT PROFESSIONNEL.

Âge :

8 %

Moins de 30 ans

40 %

De 30 à 39 ans

44 %

De 40 à 49 ans

8 %

De 50 ans et +

**Nombre d'années
d'expérience
professionnelle :**

16 %

De 5 à 9 ans

28 %

De 10 à 14 ans

28 %

De 15 à 19 ans

28 %

De 20 ans et +

**Répartitions
Hommes/Femmes :**

80 %

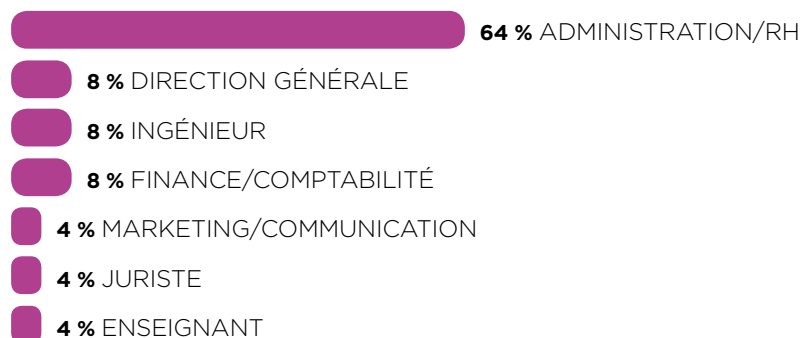
Femmes

20 %

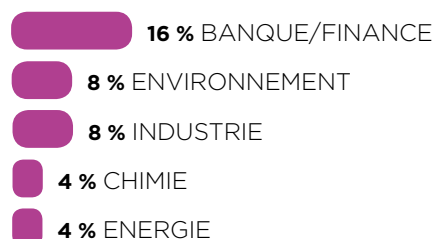
Hommes



Fonctions à l'entrée de la formation



Secteurs d'activité



Conditions d'admission

- Être titulaire d'un diplôme français ou étranger de l'enseignement supérieur, écoles d'ingénieur, écoles de gestion, Master 2 (DEA, DESS...), ou d'un diplôme équivalent.
- Justifier de 3 ans minimum d'expérience professionnelle.

Modalités de sélection

- Admissibilité : examen du dossier de candidature.
- Admission : test d'aptitude aux études de management (TAGE/MAGE* ou GMAT), Test de langue anglaise (TOEFL ou TOEIC) ou test d'anglais ESSEC, entretien.

Seuls les résultats de ces tests datant de deux ans seront acceptés

*L'ESSEC organise des sessions bi-mensuelles pour ces tests.

LE CORPS PROFESSORAL

Les professeurs permanents de l'ESSEC sont dotés d'une forte expérience internationale en pédagogie, recherche et conseil. Ils veillent à la bonne conception des programmes et contribuent activement à l'animation des cycles de formation de l'ESSEC Executive Education. Rompu à l'art d'animer un groupe, le corps professoral allie savamment les concepts qui confèrent du recul et l'expérience du terrain qui garantit l'applicabilité des acquis du programme. Les publications des professeurs de l'ESSEC sont reconnues sur le plan international pour leur innovation en matière de management.

Les enseignants ESSEC

- Pierre Bonneault
- Jean-Luc Cerdin
- Stefan Gröschl
- Alan Jenkins
- Jean-Marie Peretti
- Patrice Pourchet
- Junko Takagi
- Maurice Thévenet



Les intervenants professionnels

Les intervenants professionnels du programme MS Management des Ressources Humaines partagent tous une expertise reconnue dans la fonction Ressources Humaines. Au travers de ce programme, ils veillent à vous dispenser le savoir nécessaire et vous permettent d'appliquer de manière efficace les concepts et théories appréhendés. La diversité de leur parcours enrichit également le programme et contribue à l'ancrer dans les thématiques actuelles de la profession.

Nathalie Atlan-Landaburu	Experte en communication RH
Patrick Amar	Directeur Général, Axismundi
David Autissier	Directeur Chaire ESSEC du Changement
Jacques Brouillet	Avocat, Cabinet ACD
Henri Cochet	Compensation & Benefits
Carmel Connel	Coach et consultante en RH, ACT Associates
Jean-Christophe Debande	Formation, conseil, accompagnement individuel
Eric Jauffret	Consultant
Jean-Pierre Magot	Consultant, Mercer
Zyrieb Marouf	Directeur applicatifs RH Groupe et réseaux sociaux. Directeur de l'observatoire des réseaux sociaux d'entreprise, Orange
Alain Meignant	Conseiller en management des RH, Cabinet Alain Meignant
Michèle Millot	COMEFIM
Jeanine Over-Linden Bucquet	Options Avenir
Philippe Pierre	Consultant
Emmanuel Rivière	Consultant, Mercer
Jean-Pol Roulleau	COMEFIM
Henri Savall	Directeur de l'Institut de socio-économie des entreprises et des organisations (ISEOR)
Alain Simon	Consultant
Véronique Zardet	Co-directrice du centre de recherche de l'Institut de socio-économie des entreprises et des organisations (ISEOR)

ESSEC Business School

3, avenue Bernard Hirsch
CS 50105 Cergy
95021 Cergy-Pontoise Cedex
France
Tél. +33 (0)1 34 43 30 00
Fax +33 (0)1 34 43 30 01
www.essec.edu

ESSEC Executive Education

CNIT BP 230
92053 Paris-La Défense
France
Tél. +33 (0)1 46 92 49 00
Fax +33 (0)1 46 92 49 90
www.executive-education.essec.edu

ESSEC Asia-Pacific

2 One-North Gateway
Singapore 138502
Tél. +65 6884 9780
www.essec.edu/asia

